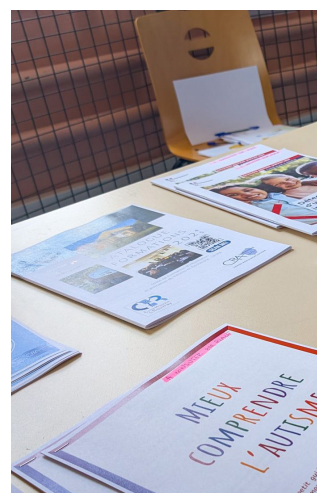


FORMATIONS | SENSIBILISATIONS | RÉSEAUX | ÉVÉNEMENTS

# Centre Ressources Autisme Normandie Seine Eure - CRANSE

Unité de Formation d'Information  
et animation du Réseau et Recherche - UFIRR



## CATALOGUE DE FORMATIONS 2025-2026



SCANNEZ-MOI



# SOMMAIRE

Préambule .....	P.4
Fiche d'inscription .....	P.5
Informations générales .....	P.6
Equipe de l'unité de formation .....	P.8
Intervenants occasionnels du CRANSE .....	P.10
Recueil des besoins / Enquête de satisfaction .....	P.11

## **SENSIBILISATIONS**

---

Contenu de formation en ligne par le campus GNCRA .....	P.12
MOOC : Éducation à la vie relationnelle, affective et sexuelle des personnes TSA .....	P.13
MOOC : Insertion professionnelle des personnes TSA en milieu protégé .....	P.14
MOOC : Insertion professionnelle des personnes TSA en milieu ordinaire .....	P.15
Sensibilisation sur les territoires .....	P.16
Sensibilisation scolarisation .....	P.17
Sensibilisation programme d'accès à la santé des personnes TSA.....	P.18
Sensibilisation communication : les bases de la CAA (Communication Alternative & Améliorée).P.19	
Sensibilisation alimentation & TSA .....	P.20
Parcours d'expérimentation sensorielle .....	P.21

## **FORMATION A DESTINATION DE TOUT PUBLIC**

---

TND & vieillissement .....	P.22
Soins somatiques et douleurs .....	P.23
Comprendre et gérer les comportements problèmes .....	P.24
Autonomie des personnes avec TSA .....	P.25
TSA et TND associés chez l'enfant .....	P.26
TSA et ses comorbidités à l'âge adulte.....	P.27
Adolescence & TSA .....	P.28

## **FORMATIONS A DESTINATION DES FAMILLES**

---

Dispositif réseau régional à la guidance parentale .....	P.29
Cafés rencontres entre parents .....	P.30
Plaquette Pair-aidant familial (parent-ressources).....	P.31
Formation des proches aidants .....	P.32
ADDTSA : Au-delà du TSA, des compétences parentales à ma portée .....	P.34
Programme SOUPAPE : SOUTien aux Parents Autistes et Partage d'Expérience .....	P.35

# SOMMAIRE

## CONFÉRENCE & ÉVÉNEMENTS

---

Journée Nationale des Aidants .....	P.36
Réunion à destination des proches aidants et des professionnels .....	P.37
Conférence Troubles du sommeil chez la personne TSA adulte .....	P.38
Journée Mondiale de sensibilisation à l'Autisme 2026 .....	P.39

## RÉSEAUX

---

Réseau des orthophonistes .....	P.40
Réseau accompagnement sensoriel .....	P.41

## FORMATIONS A DESTINATION DES PROFESSIONNELS

---

Rôle du médecin dans la pratique du diagnostic TND enfants/ados .....	P.42
Soutien aux médecins dans le diagnostic des TSA au sein des TND adultes .....	P.43
Sport & Autisme 76 & 27 .....	P.44
Capsules vidéo : Sport & Autisme oui c'est possible ! .....	P.45
CAA: Développer la Communication Alternative Améliorée dans ma pratique professionnelle.....	P.46
Formation TND .....	P.47
KIT'COM.....	P.48
Accompagnement des enfants/adolescents avec TSA au sein des ACM .....	P.49
Formations thématiques professionnelles Petite Enfance / DITEP .....	P.50

## FORMATIONS ORGANISÉES PAR DES ORGANISMES EXTÉRIEURS A DESTINATION DES FAMILLES ET DES PROFESSIONNELS

---

Prévenir les risques, accompagner les compétences et sécuriser l'environnement des personnes TSA .....	P.51
Développer les aptitudes sociales chez les enfants .....	P.52
F23 Comprendre, prévenir et gérer les comportements problématiques .....	P.53
Organismes de formation indépendants .....	P.54
Centre De Documentation .....	P.55
Contacts / Réseaux sociaux du CRANSE .....	P.56
Plan d'accès du CHR .....	P.57
Locaux du CRANSE.....	P.58
Salle de formation CRANSE .....	P.59
Journée Mondiale de Sensibilisation à l'Autisme 2026.....	P.60

# PRÉAMBULE

Bonjour à toutes et à tous,

En introduction de ce nouveau catalogue de formation pour la période de Septembre 2025 à Décembre à 2026, je voulais tout d'abord revenir sur quelques moments importants de notre unité de formation l'année précédente.

Tout d'abord, le colloque National que nous avons organisé au KINDARENA de Rouen en Juin 2024 a été un grand succès puisque près de 1200 personnes y ont participé, et de manière unanime, ce colloque a été reconnu comme étant d'une grande richesse scientifique et partenariale.

Nous avons également organisé notre 1ère Journée Nationale des Aidants en Octobre 2024 ; elle sera désormais un RDV annuel où l'expertise des proches aidants est mise à l'honneur.

Un autre grand moment de l'année pour nous, a été l'organisation de la Journée Mondiale de sensibilisation à l'Autisme le 02 Avril 2025, où nous avons pour la première fois « officiellement » aborder des questions plus large que celle de l'autisme, en organisant une conférence sur les Troubles du Neuro-Développement (TND).

D'ailleurs, notre nouveau catalogue de formation contiendra pour la première fois des sensibilisations et des formations portant sur les TND, en dépassant le cadre strict des Troubles du Spectre de l'Autisme (TSA).

Pour autant, notre « centre d'intérêt premier » reste l'autisme puisqu'il est au centre de nos compétences. Nous entamons désormais une démarche pour intégrer au sein de notre équipe de formation, des professionnels ayant des compétences dans les autres TND, et ainsi nous pourrons au fur et à mesure des années, développer des formations de qualité tant sur un plan théorique que sur un plan de l'animation du réseau, autour de la thématique globale des TND.

Nous travaillons actuellement au développement de deux formations TND dont les dates ne sont pas encore définies :

- TSA/TDAH (Troubles du Déficit de l'Attention avec ou sans Hyperactivité)
- TSA/TDI (Troubles du Déficit Intellectuel)

Enfin, dans les nouvelles actions que nous développons, plusieurs actions nous paraissent importantes à être valorisées :

- Le développement des actions de formation Sport et Autisme dans le département 27
- Le développement d'une formation : Adolescence/TSA (cette formation sera d'ailleurs associée au projet de développement d'un programme de Guidance Parentale / Éducation Thérapeutique du patient pour les adolescents porteurs de TSA)
- Le programme SOUPAPE, qui s'adresse à des parents porteurs d'un TSA

En espérant vous voir toujours nombreux dans nos actions de formation, de réseau, de travail de réflexion, nous sommes bien évidemment, comme toujours, à votre disposition pour compléter nos formations et les enrichir de vos suggestions.

Très cordialement,

Dr Antoine ROSIER



**CRA NORMANDIE**  
Seine-Eure  
CENTRE RESSOURCES AUTISME

5

# INFORMATIONS GÉNÉRALES

## INSCRIPTION

Vous pouvez vous inscrire à une formation grâce au bulletin d'inscription se trouvant sur :

- le site du CRANSE, via le formulaire FORMS en lien avec la formation souhaitée :
  - pour les familles/personnes TSA :  
[http://cra-normandie-seine-eure.fr/index.php?lvl=cmspage&pageid=6&id\\_rubrique=106](http://cra-normandie-seine-eure.fr/index.php?lvl=cmspage&pageid=6&id_rubrique=106)
  - pour les professionnels/étudiants :  
[http://cra-normandie-seine-eure.fr/index.php?lvl=cmspage&pageid=6&id\\_rubrique=103](http://cra-normandie-seine-eure.fr/index.php?lvl=cmspage&pageid=6&id_rubrique=103)
- le catalogue de formation : page 5

Ce bulletin d'inscription peut être renvoyé :

- par mail : [cra.formation@ch-lerouvray.fr](mailto:cra.formation@ch-lerouvray.fr)
- par courrier : CRANSE secrétariat UFIRR

CH du Rouvray  
4 rue Paul Eluard  
76300 SOTTEVILLE LES ROUEN

## CONFIRMATION D'INSCRIPTION

A partir du moment où vous-même, votre service de formation continue ou votre hiérarchie a transmis l'inscription, celle-ci est automatiquement prise en compte. Un mail vous sera envoyé afin de confirmer votre inscription. Vous serez placés sur liste d'attente si :

- il n'y a plus de place disponible
- il manque des éléments d'inscription
- vous ne remplissez pas les conditions requises pour accéder à la formation

Une semaine avant la formation, un mail vous sera transmis afin de transmettre votre convocation et de vous informer des conditions organisationnelles (rappel de la date, heure et lieu de formation, livret du participant et plan d'accès).

Vous pouvez retrouver le livret du participant sur le site du CRANSE dans la rubrique formation : <http://cra-normandie-seine-eure.fr/>

Certaines formations à destination des professionnels s'adressent à des professions spécifiques. Ainsi, le CRANSE se réserve le droit de ne pas prendre en compte les inscriptions ne correspondant pas au public précisé.

## ANNULATION

- Pour les familles, proches aidants et les personnes avec TSA :

L'ensemble des formations proposées au CRANSE est sans coût financier.

Pour tout empêchement ou annulation, il est important d'en informer le CRANSE dans les plus brefs délais afin que cette place soit attribuée à une autre famille sur liste d'attente.

En n'informant pas le CRANSE de votre empêchement, au préalable de la formation, le CRANSE ne priorisera pas vos demandes lors de prochaines sessions de formation.

# INFORMATIONS GÉNÉRALES

- **Pour les professionnels libéraux ou salariés :**

Un mail doit être envoyé au CRANSE 1 mois avant la formation, sinon les coûts de la formation vous seront facturés. En cas d'absence ou d'annulation du professionnel non signalée dans les délais notifiés, une facture sera transmise.

Lors d'une formation dont le coût est à la charge du CRANSE, le professionnel libéral ou salarié voulant annuler son inscription doit en avertir le CRANSE par mail, 1 mois avant la formation.

En ce qui concerne les formations sans coût financier, il est important d'en informer le CRANSE 7 jours avant.

En ne respectant pas les délais notifiés, le CRANSE ne priorisera pas la demande du professionnel lors de prochaines sessions de formation.

## LES DOCUMENTS A FOURNIR

Pour toute demande payante, un courrier de confirmation d'inscription et une convention de formation est signée entre le CRANSE et le professionnel libéral ou l'établissement du salarié.

Pour les formations sans coût financier, le CRANSE peut transmettre une convention de formation à tout participant qui en ferait la demande.

A l'issue de la formation, de la sensibilisation ou de la rencontre, le CRANSE peut transmettre une attestation de présence à tout participant qui en ferait la demande.

## FACTURATION

Chaque établissement, chaque professionnel s'inscrivant à une formation payante recevra après la formation, un titre de paiement/facture par le Trésor Public pour les formations réalisées par le CRANSE UFIRR et devra s'en acquitter.

Pour rappel, lors d'une inscription à une formation payante organisée par le CRANSE UFIRR, il sera demandé aux professionnels libéraux ou salariés, le numéro de SIRET à spécifier sur le bulletin d'inscription et la convention de formation.

## DONNÉES PERSONNELLES

Les données à caractère personnel sont enregistrées informatiquement sur MEDIATEAM, logiciel dématérialisé. Ces données utilisées sont conformes au Règlement Général sur la Protection des Données (RGPD) et à la loi informatique et libertés.

Le CRANSE s'engage à ne consigner que les informations utiles à l'accompagnement de la personne. Les données peuvent être partagées avec d'autres unités du CRANSE.

Pour plus d'informations sur la saisie de votre dossier MEDIATEAM, vous pouvez contacter le secrétariat de l'unité de formation du CRANSE : [cra.formation@ch-lerouvray.fr](mailto:cra.formation@ch-lerouvray.fr)

# EQUIPE DE L'UNITE DE FORMATION



**Docteur Antoine ROSIER**  
Psychiatre &  
coordonnateur CRANSE



**Frédérique BAUFUMÉ**  
Pilote régionale autisme



**Julie BALI**  
Responsable des projets  
de formation



**Aurélie FALAISE**  
Psychologue



**Romain TATON**  
Docteur en psychologie



**Pauline PELFRESNE-INFRAÏ**  
Neuropsychologue



**Delphine SACI-RAOULT**  
Educatrice Spécialisée



**Mélanie BUICHE**  
Educatrice Spécialisée



**Caroline DUBOIS-LEVASSEUR**  
Orthophoniste



# EQUIPE DE L'UNITE DE FORMATION



**Albane OMONT**  
Infirmière Diplômée d'Etat



**Nora ALOUACHE**  
Pair-Aidant Familial



**Jean-Philippe ROUSSEL**  
Enseignant Spécialisé  
Ressources



**Valérie MOIGNARD**  
Documentaliste



**Elodie LELIEVRE**  
Secrétaire Assistante  
Médico-Administratif

# INTERVENANTS OCCASIONNELS DU CRANSE



**Cécile HERVOCHON**  
Psychiatre  
Diagnostic adultes



**Mathieu FAERBER**  
Psychiatre  
Troubles du sommeil



**Jean-Philippe QUATRAVAUX**  
Intervenant Pivot  
Sport & Autisme



**Gaëlle DE LA VILLEON**  
Pédiatre  
TND



**Tifaine TOMCZYK**  
Pédiatre  
TND



**Christine CARPENTIER**  
Intervenante Pivot  
Guidance Parentale



**Julie LECOUTRE**  
Educatrice Spécialisée  
KIT'COM



**Raphaël GUICHAOUA**  
Psychologue de l'orientation  
KIT'COM



**Caroline CHEMIN**  
Psychologue  
Accès aux soins



**Jeanne LUCCIONI**  
Educatrice spécialisée  
Parcours sensoriel



**Amélie PLOQUIN**  
Psychologue  
Programme SOUPE

# RECUEIL DES BESOINS

Pour cette édition 2025-2026, l'ensemble des actions proposées dans notre catalogue de formations, s'ajuste aux besoins recueillis en ligne (Liens site internet / Facebook / Instagram).

Pour anticiper les offres de formation à proposer pour l'Édition 2026-2027, un nouveau recueil de besoins de formations est disponible sur le site internet du CRANSE et sur les réseaux sociaux.

Ce questionnaire vise à recueillir vos besoins, en tant que personnes avec TSA, familles, proches aidants, professionnels, étudiants,... en terme d'actions/thématiques que vous souhaitez voir renouvelées ou développées et leurs modalités de mise en œuvre : présentiel, distanciel, territoires à cibler, etc...

**LIEN** : <https://forms.office.com/e/PqH8JHLGwK>



# ENQUÊTE DE SATISFACTION

Suite à une formation à laquelle vous avez assisté au CRANSE, nous vous remercions d'accepter de compléter l'enquête de satisfaction.

Votre avis est important, il nous permet d'évaluer l'atteinte des objectifs mais aussi de développer la politique qualité dans le cadre du processus d'amélioration continue.

Cette fiche d'évaluation est confidentielle, à l'usage exclusif du Service Formation-Compétences du Centre Hospitalier du Rouvray (CHR).

Nous vous rappelons aussi que nous serons également très attentifs aux commentaires que vous pourrez apporter au terme de votre évaluation.

**LIEN** : <https://forms.office.com/e/WK38KxAVM8>



# CONTENU DE FORMATION EN LIGNE PAR LE CAMPUS GNCRA



Uniquement  
disponible en ligne



**PUBLIC**

Tout public



**TARIF**

Sans coût financier

## DESCRIPTIF DU CONTENU DE LA FORMATION

Le CAMPUS du Groupement National des Centres Ressources Autisme (GNCRA) est une plateforme de formations en ligne co-construites avec l'ensemble du réseau des CRA. Plusieurs modules de formation, à destination des proches aidants, personnes avec TSA, professionnels, étudiants, etc. sont aujourd'hui accessibles.

## PROGRAMME DE LA FORMATION

- Je m'inquiète pour mon enfant : quels sont les signes d'autisme ?
- Comment se déroule un diagnostic TSA ?
- Quel accompagnement après un diagnostic de TSA ?
- Construire le parcours de vie et l'accompagnement de mon enfant
- Accès à la scolarisation / accès aux droits
- Droit au répit

## MODALITÉS D'ACCÈS

Lien : <https://campus.gncra.fr/enrol/synopsis/index.php?id=14>



## FORMEZ-VOUS À L'AUTISME EN LIGNE

*A destination des professionnels,  
proches aidants et personnes autistes*



[campus.gncra.fr](https://campus.gncra.fr)







# MOOC : ÉDUCATION A LA VIE RELATIONNELLE, AFFECTIVE ET SEXUELLE DES PERSONNES TSA



Uniquement  
disponible en ligne



**PUBLIC**  
Tout public



**TARIF**  
Sans coût financier

## DESCRIPTIF DU CONTENU DE LA FORMATION

Un nouveau module de formation est prochainement en ligne sur le Campus du Groupement National des Centres Ressources Autisme (GNCRA) sur le thème : EVRAS, Education à la Vie Relationnelle Affective et sexuelle des personnes TSA.

Le GNCRA et les professionnels des Centres Ressources Autisme Aquitaine, Nord Pas de Calais, Normandie Seine Eure et Pays de la Loire travaillent actuellement sur ce nouveau module e-learning.

## PROGRAMME DE LA FORMATION

- Le cadre législatif
- Le développement psycho-affectif et sexuel chez les personnes TSA
- L'éducation et l'accompagnement à la vie intime relationnelle, affective et sexuelle

## MODALITÉS D'ACCÈS

Lorsque le module sera en ligne, il sera disponible gratuitement et dans son intégralité sur le site du Campus du GNCRA : <https://campus.gncra.fr/>

Teaser Youtube : <https://www.youtube.com/watch?v=AKk-bFagg7k>



vous présente  
le Module de formation e-learning :

## Education à la Vie Relationnelle Affective et Sexuelle (EVRAS)



# MOOC : INSERTION PROFESSIONNELLE DES PERSONNES TSA EN MILIEU PROTÉGÉ



Uniquement  
disponible en ligne



**PUBLIC**  
Tout public



**TARIF**  
Sans coût financier

## DESCRIPTIF DU CONTENU DE LA FORMATION

Le CAMPUS du Groupement National des Centres Ressources Autisme (GNCRA) est une plateforme de formations en ligne co-construites avec l'ensemble du réseau des CRA. Plusieurs modules de formation, à destination des proches aidants, personnes avec TSA, professionnels, étudiants, etc. sont aujourd'hui accessibles. Le prochain module de formation, consacré à l'insertion professionnelle des personnes avec TSA sera disponible dans le courant de l'année 2024.

## PROGRAMME DE LA FORMATION

- Les compensations du handicap auprès de la MDPH, pour mieux les connaître, les comprendre, et savoir les solliciter
- L'évaluation du milieu professionnel en milieu protégé, pour saisir les éléments essentiels du milieu professionnel en milieu protégé
- La présentation des ESAT, pour comprendre leur fonctionnement et leurs spécificités
- Focus sur le parcours professionnel dans le parcours de vie

## COMPOSITION DE LA FORMATION

- Contenus théoriques
- Illustrations sous forme de vidéos
- Témoignages de professionnels et personnes concernées
- Quizz de connaissances, permettant de retenir les messages clés

## MODALITÉS D'ACCÈS

Lien : <https://campus.gncra.fr/enrol/synopsis/index.php?id=55>





# MOOC : INSERTION PROFESSIONNELLE DES PERSONNES TSA EN MILIEU ORDINAIRE



Uniquement  
disponible en ligne



**PUBLIC**

Tout public



**TARIF**

Sans coût financier

## DESCRIPTIF DU CONTENU DE LA FORMATION

Le CAMPUS du Groupement National des Centres Ressources Autisme (GNCRA) est une plateforme de formations en ligne co-construites avec l'ensemble du réseau des CRA. Plusieurs modules de formation, à destination des proches aidants, personnes avec TSA, professionnels, étudiants, etc. sont aujourd'hui accessibles. Le prochain module de formation, consacré à l'insertion professionnelle des personnes avec TSA sera disponible dans le courant de l'année 2024.

## PROGRAMME DE LA FORMATION

- Les différents milieux professionnels : milieu ordinaire et milieu protégé
- L'anticipation et la détermination du projet d'insertion professionnelle
- L'accompagnement vers l'emploi
- Le suivi professionnel des personnes TSA et les aménagements possibles

## COMPOSITION DE LA FORMATION

- Contenus théoriques
- Illustrations sous forme de vidéos
- Témoignages de professionnels et personnes concernées
- Quizz de connaissances, permettant de retenir les messages clés
- Ressources bibliographiques

## MODALITÉS D'ACCÈS

Lien : <https://campus.gncra.fr/enrol/synopsis/index.php?id=49>

Teaser Youtube : <https://www.youtube.com/watch?v=184nNjK7fD4>





# SENSIBILISATION SUR LES TERRITOIRES



## FORMATEURS

Professionnels  
du CRANSE



## PUBLIC

Tout public



## TARIF

Sans coût financier



## LIEU

A définir en fonction  
du territoire



## DURÉE

1 demi-journée de 3 heures

## DESSCRIPTIF DU CONTENU DE LA SENSIBILISATION

Il s'agit d'une sensibilisation dispensée par des formateurs du CRANSE, d'environ 3 heures afin de mieux appréhender le Trouble du Spectre de l'Autisme.

## OBJECTIFS DE LA SENSIBILISATION

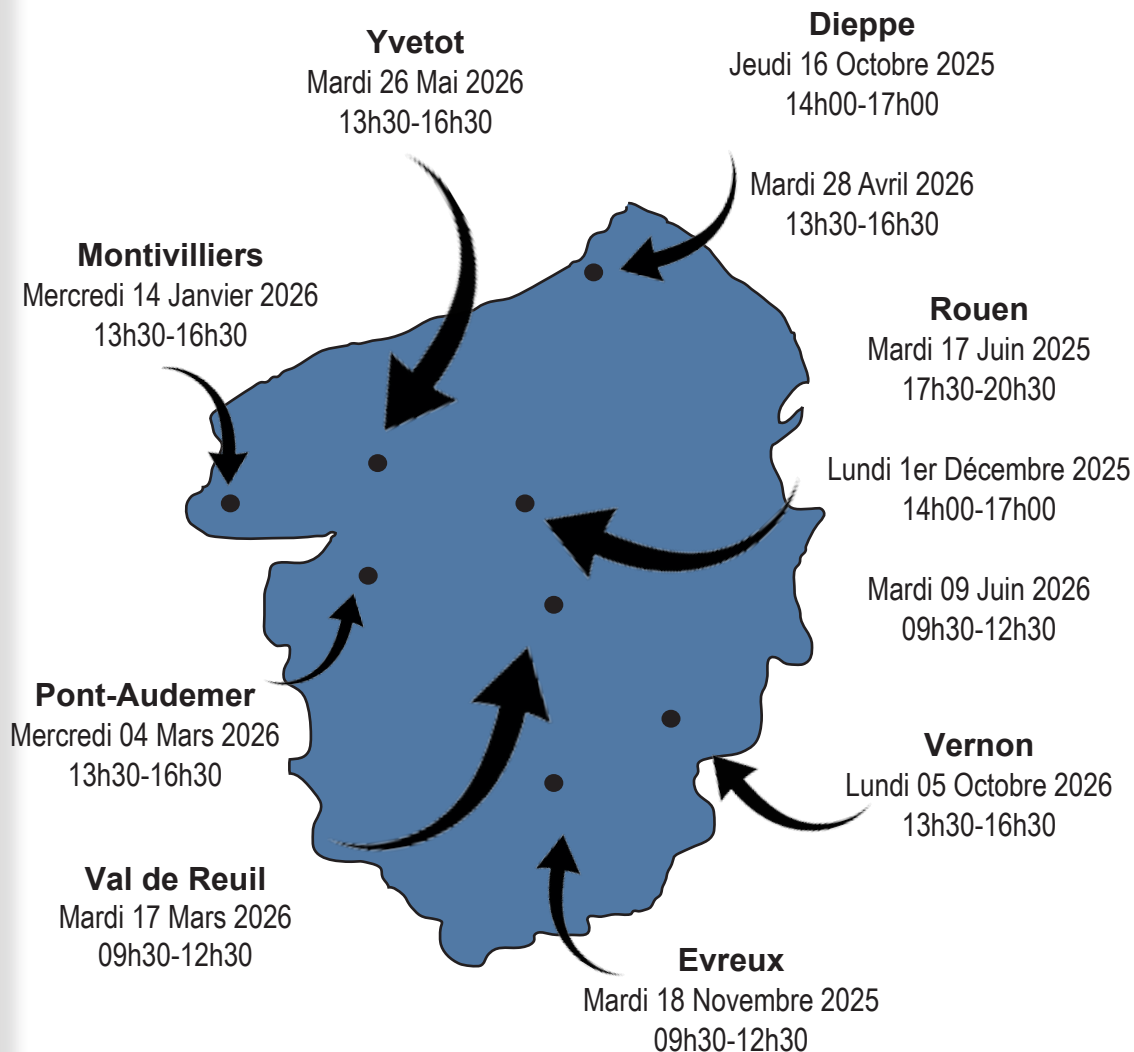
- Définir le Trouble du Spectre de l'Autisme
- Connaître les signes d'alerte liés à l'autisme
- Connaître quelques grands principes d'adaptations



INSCRIPTION

## TERRITOIRES

Ces demi-journées de sensibilisation sont proposées sur les territoires suivants :



Afin que les sensibilisations soient maintenues, un minimum de 20 participants est requis, et une confirmation vous sera demandée 15 jours avant la sensibilisation.





# SENSIBILISATION SCOLARISATION



## FORMATEUR

Jean-Philippe ROUSSEL  
Enseignant spécialisé ressources



## PUBLIC

Professionnels de l'enseignement  
et des dispositifs de scolarisation  
(EMAS, DAR, UEMA, UEEA,  
AESH...)



## TARIF

Sans coût financier



## LIEU

Salle de formation CRANSE  
CH du Rouvray



## DURÉE

3 heures

## DESCRIPTIF DU CONTENU DE LA SENSIBILISATION

Il s'agit d'une journée de sensibilisation dispensée par les formateurs du CRANSE afin de permettre aux professionnels de l'enseignement et des dispositifs de scolarisation (EMAS, DAR, UEMA, UEEA, AESH...) de mieux appréhender les Troubles du Spectre de l'Autisme.

## OBJECTIFS DE LA SENSIBILISATION

- Définir le Trouble du Spectre de l'Autisme
- Connaître les signes d'alerte liés à l'autisme
- Connaître quelques grands principes d'adaptations en lien avec la thématique
- Questions/Réponses

## DATE / HORAIRES

Mercredi 12 Novembre 2025 de 15h00 à 18h00



INSCRIPTION



Afin que la sensibilisation soit maintenue, un minimum de 20 participants est requis, et une confirmation vous sera demandée 15 jours avant la sensibilisation.



# SENSIBILISATION PROGRAMME D'ACCÈS A LA SANTÉ DES PERSONNES TSA



## FORMATRICE

Albane OMONT  
Infirmière Diplômée d'État



## PUBLIC

Tout public



## TARIF

Sans coût financier



## LIEU

Salle de formation CRANSE  
Centre Hospitalier  
du Rouvray



## DURÉE

8 thématiques au choix

## OBJECTIFS DES RENCONTRES

Ces rencontres permettent de vous sensibiliser au Trouble du Spectre de l'Autisme en fonction des thématiques spécifiques.

Une connaissance préalable de l'autisme est nécessaire pour assister à ces thématiques. Le Trouble du Spectre de l'Autisme ne sera pas redéfini.

### Préparation d'une consultation médicale

Mercredi 15 Octobre 2025  
14h00-17h00



### Médicamentations

Mercredi 19 Novembre 2025  
14h00-17h00

Participation du Dr ROSIER, psychiatre CRANSE

### Epilepsie

Mercredi 17 Décembre 2025  
14h00-17h00



### Troubles du sommeil

Mercredi 21 Janvier 2026  
14h00-17h00

Participation du Docteur Mathieu FAERBER

### Hygiène bucco-dentaire

Mercredi 11 Mars 2026 : 14h00-17h00  
Participation de Mme Caroline CHEMIN,  
psychologue CRANSE



### TSA et gynécologie

Mercredi 29 Avril 2026  
14h00-17h00

### Troubles digestifs

Mercredi 20 Mai 2026  
14h00-17h00



INSCRIPTION



### Habitude aux soins

- Professionnels : Mercredi 10 Juin 2026
  - Familles : Mercredi 17 Juin 2026
- 14h00-17h00



# SENSIBILISATION COMMUNICATION : LES BASES DE LA CAA



## FORMATRICES

Delphine SACI-RAOULT  
Éducatrice spécialisée

Caroline  
DUBOIS-LEVASSEUR  
Orthophoniste

Autélie FALAISE  
Psychologue



## PUBLIC

Tout public



## TARIF

Sans coût financier



## LIEU

Salle de formation CRANSE  
Centre Hospitalier  
du Rouvray



## DURÉE

1 demi-journée de 3 heures

## DESCRIPTIF DU CONTENU DE LA SENSIBILISATION

Sensibilisation dispensée par des formateurs du CRANSE, vous permettant d'identifier les répercussions au niveau de la communication pour une personne TSA, et les outils d'accompagnement.

## PROGRAMME DE LA SENSIBILISATION

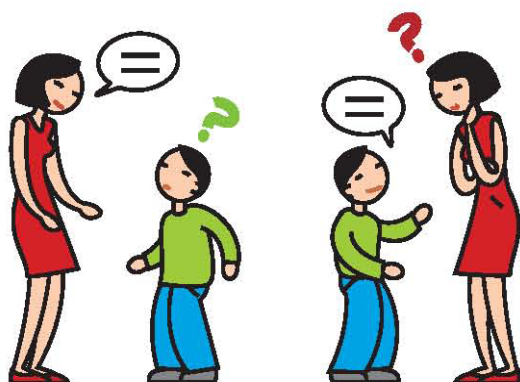
- Communiquer : de quoi parlons-nous ?
- La CAA : qu'est-ce que c'est ?
- A quoi faut-il faire attention lors de la mise en place d'une CAA auprès des personnes avec TSA ?

## DATE / HORAIRES

- Lundi 29 Septembre 2025 de 14h00 à 17h00  
ou
- Lundi 30 Mars 2026 de 09h30 à 12h30



INSCRIPTION



A du mal à comprendre et à se faire comprendre



Utilise le langage  
de façon écholalique

Afin que cette sensibilisation soit maintenue, **un minimum de 20 participants est requis**, et une confirmation vous sera demandée 15 jours avant la sensibilisation.



# SENSIBILISATION ALIMENTATION & TSA



## FORMATRICE

Caroline DUBOIS-LEVASSEUR  
Orthophoniste



## PUBLIC

Tout public



## TARIF

Sans coût financier



## LIEU

A définir en fonction  
du territoire



## DURÉE

1 demi-journée de 3 heures  
+ 1 demi-journée de 3 heures  
pour les professionnels

## DESCRIPTIF DU CONTENU DE LA SENSIBILISATION

Il s'agit d'une sensibilisation dispensée par l'orthophoniste du CRANSE, d'une durée de 3 heures afin de mieux appréhender les troubles alimentaires et les particularités alimentaires souvent rencontrées dans le cadre du Trouble du Spectre de l'Autisme.

## OBJECTIFS DE LA SENSIBILISATION

Comprendre les particularités alimentaires dans le TSA : TSA, particularités & impacts sur l'alimentation (sélectivité alimentaire, étapes développementales)

## DATES / HORAIRES

Pour le 76 :

- Lundi 27 Avril 2026 de 14h00 à 17h00 à destination de tout public
- Mercredi 27 Mai 2026 de 14h00 à 17h00 : temps d'échange (uniquement pour les professionnels ayant assisté à la 1ère demi-journée)

Pour le 27 :

- Lundi 08 Juin 2026 de 14h00 à 17h00 à destination de tout public



INSCRIPTION



Afin que cette sensibilisation soit maintenue, **un minimum de 20 participants est requis**, et une confirmation vous sera demandée 15 jours avant la sensibilisation.





# PARCOURS D'EXPÉRIMENTATION SENSORIELLE



## FORMATRICES RÉFÉRENTES

Mélanie BUICHE  
Educatrices spécialisées

Jeanne LUCCIONI  
Educatrice spécialisée



**PUBLIC**  
Tout public



**TARIF**  
Sans coût financier



### LIEU

Salles dans les locaux  
administratifs du CRANSE  
au Centre Hospitalier  
du Rouvray



**DURÉE**  
1 heure  
+ échanges

## PRESENTATION

Dans le cadre de la Journée Mondiale de sensibilisation à l'Autisme 2023, le CRANSE a développé un parcours d'expérimentation sensorielle.

Avez-vous déjà vu une personne avec autisme se boucher les oreilles en entendant le bruit d'une moto, tourner intensément sur elle-même ou refuser de porter des chaussures ? Tous ces exemples ne sont pas exhaustifs pour recouvrir la réalité de ce que nous appelons les particularités sensorielles et perceptives.

Nous vous proposons de découvrir et/ou de mieux comprendre les particularités sensorielles et perceptives en participant à ce parcours d'expérimentation.



## PROGRAMME DES 6 ATELIERS

- «Les goûts et les couleurs !» autour de la diversité des ressentis sensoriels
- «Tout est dans le détail !» mais attention à la compréhension globale
- «Mais, c'est du chinois !» ou le traitement visuel à favoriser
- «Trop, c'est trop !» ou comment expérimenter la surcharge sensorielle
- «Qu'est-ce que ça fait ?» : expérimenter une sensation et le sens auquel elle se rattache
- «Sens dessus dessous !» ou quand la motricité est gênée par la perception sensorielle

## DATES / HORAIRES

5 dates dans l'année : durée du parcours 1 heure + échanges

- Mardi 17 Juin 2025 de 18h00 à 20h00
- Samedi 13 Septembre 2025 de 10h00 à 12h00
- Mardi 16 Décembre 2025 de 17h30 à 19h30
- Samedi 14 Mars 2026 de 10h00 à 12h00
- Mercredi 1er Juillet 2026 de 14h00 à 16h00



**INSCRIPTION**

Il est impératif d'arriver à l'heure pour le bon déroulement du parcours.

Afin que cette sensibilisation soit maintenue, **un minimum de 20 participants est requis**, et une confirmation vous sera demandée 15 jours avant la sensibilisation.



# TND & VIEILLISSEMENT



## FORMATRICE

Pauline PELFRESNE-INFRAÏ  
Neuropsychologue



## PUBLIC

Tout public



## TARIF

Sans coût financier



## LIEU

Salle de formation CRANSE  
Centre Hospitalier  
du Rouvray



## DURÉE

1 journée et demie

## DESCRIPTIF DU CONTENU DE LA FORMATION

Il s'agit d'une sensibilisation dispensée par une neuropsychologue du CRANSE qui vise à faire un état des lieux des connaissances, répercussions et perspectives du vieillissement chez les personnes porteuses de Troubles du NeuroDéveloppement (TDA/H, TSA, dys).

## OBJECTIFS DE LA FORMATION

- État de la littérature et des recherches sur le sujet
- Connaître les particularités du développement cérébral des adultes ainsi que l'impact du vieillissement chez la personne avec autisme
- Apprendre les conséquences sur les relations et les apprentissages

## DATES / HORAIRES

- Mercredi 08 Octobre 2025 de 09h00 à 16h30  
et
- Mercredi 19 Novembre 2025 de 09h00 à 12h00

Présence obligatoire aux 2 dates



Afin que cette formation soit maintenue, un minimum de 20 participants est requis, et une confirmation vous sera demandée 15 jours avant la sensibilisation.



# SOINS SOMATIQUES ET DOULEURS



## FORMATRICES

Albane OMONT  
Infirmière Diplômée d'État



## PUBLIC

Tout public



## TARIF

Sans coût financier



## LIEU

Salle de formation CRANSE  
Centre Hospitalier  
du Rouvray



## DURÉE

1 journée

## DESSCRIPTIF DU CONTENU DE LA FORMATION

Sensibilisation dispensée par l'infirmière du CRANSE afin de permettre à chacun de mieux comprendre les difficultés qui peuvent être rencontrées dans le domaine somatique, et les moyens d'y remédier.

## OBJECTIFS DE LA FORMATION

- Identifier les répercussions du TSA dans le domaine somatique
- Préciser les manifestations de la douleur chez les personnes autistes
- Connaître les accompagnements et les adaptations possibles pour faciliter l'accès aux soins.

## DATE / HORAIRES

Mardi 16 Juin 2026 de 09h00 à 17h00



INSCRIPTION



Afin que cette formation soit maintenue, un minimum de 20 participants est requis, et une confirmation vous sera demandée 15 jours avant la sensibilisation.



# COMPRENDRE ET GÉRER LES COMPORTEMENTS PROBLÈMES



## FORMATRICE

Mélanie BUICHE  
Éducatrice spécialisée



## PUBLIC

Tout public



## TARIF

Sans coût financier



## LIEU

A définir en fonction  
du territoire



## DURÉE

1 journée

## DESSCRIPTIF DU CONTENU DE LA FORMATION

Sensibilisation dispensée par une éducatrice spécialisée du CRANSE, vous permettant de mieux appréhender les comportements problèmes consécutifs au TSA.

## OBJECTIFS DE LA FORMATION

- Connaître les différents types de comportements problèmes dans le TSA
- Savoir réaliser une analyse fonctionnelle du comportement
- Identifier les pistes d'intervention

## DATES / HORAIRES

- **Yvetot** : Jeudi 20 Novembre 2025 de 09h30 à 17h00
- **Evreux** : Mardi 03 Mars 2026 de 09h30 à 17h00
- **Rouen** : Mardi 05 Mai 2026 de 09h30 à 17h00



INSCRIPTION



Afin que cette formation soit maintenue, **un minimum de 20 participants est requis**, et une confirmation vous sera demandée 15 jours avant la sensibilisation.



# AUTONOMIE DES PERSONNES AVEC TSA



## FORMATRICE

Mélanie BUICHE  
Éducatrice spécialisée



## PUBLIC

Tout public



## TARIF

Sans coût financier



## LIEU

Salle de formation CRANSE  
Centre Hospitalier  
du Rouvray



## DURÉE

1 journée

## DESCRIPTIF DU CONTENU DE LA FORMATION

Sensibilisation dispensée par une éducatrice spécialisée du CRANSE, vous permettant de mieux appréhender la mise en oeuvre de l'apprentissage de l'autonomie.

## OBJECTIFS DE LA FORMATION

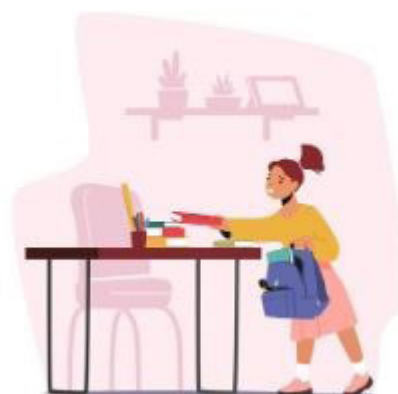
- Connaître les différents types d'autonomie
- Identifier les freins à l'autonomie en lien avec le fonctionnement d'une personne avec TSA
- Pouvoir sélectionner une compétence à travailler
- Appréhender la méthodologie d'intervention (évaluation, mise en oeuvre de l'apprentissage et leviers possibles)

## DATE / HORAIRES

- Mardi 25 Novembre 2025 de 09h30 à 17h00
- ou
- Jeudi 28 Mai 2026 de 09h30 à 17h00



INSCRIPTION



Afin que cette formation soit maintenue, **un minimum de 20 participants est requis**, et une confirmation vous sera demandée 15 jours avant la sensibilisation.





# TSA ET TND ASSOCIÉS CHEZ L'ENFANT : REPÉRAGE, DIAGNOSTIC, PARCOURS



## FORMATEURS

Dr Antoine ROSIER  
Psychiatre

Pauline PELFRESNE-INFRAÏ  
Neuropsychologue

Gaëlle DE LA VILLEON  
Pédiatre

Tifaine TOMCZYK  
Pédiatre



**PUBLIC**  
Tout public



**TARIF**  
Sans coût financier



**LIEU**  
Salle de formation CRANSE  
Centre Hospitalier  
du Rouvray



**DURÉE**  
1 journée

## DESCRIPTIF DU CONTENU DE LA FORMATION

Formation dispensée par des formateurs du CRANSE, vous permettant de mieux appréhender l'autisme et les comorbidités associées chez l'enfant.

## OBJECTIFS DE LA FORMATION

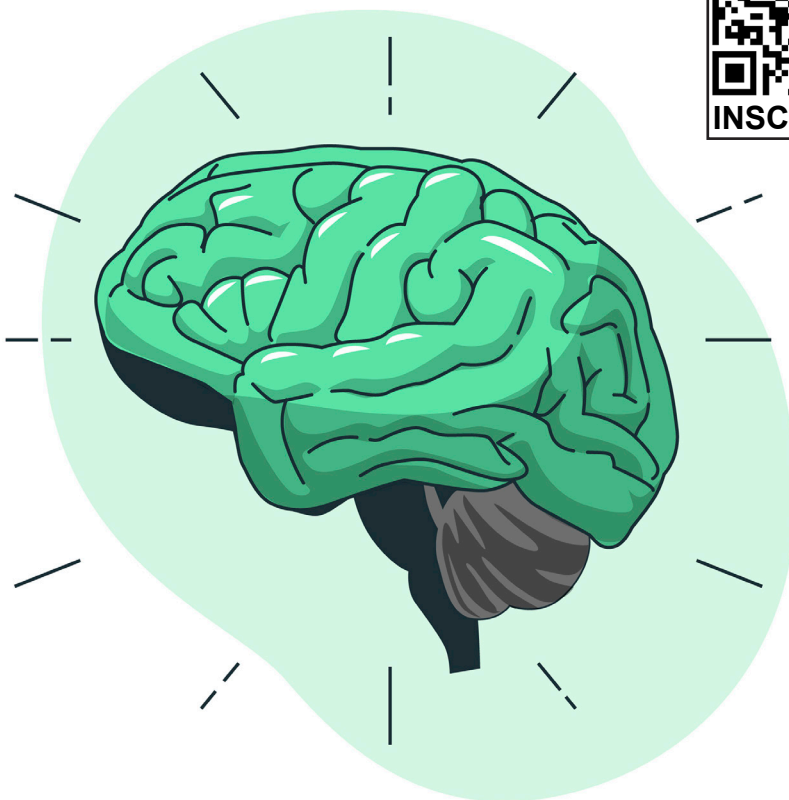
- Sensibiliser au TSA ainsi qu'aux Troubles du NeuroDéveloppement fréquemment associés
- Partager des pistes d'accompagnement et de prises en charge pour ces enfants

## PROGRAMME

- Matin : demi-journée de formation générale aux Troubles du NeuroDéveloppement dont le TSA
- Après-midi : présentation des différentes prises en charge et pistes d'accompagnement indiquées en fonction de différents profils étudiés sous forme d'étude de cas.

## DATE / HORAIRES

Mardi 07 Octobre 2025 de 09h00 à 17h00



Afin que cette formation soit maintenue, un minimum de 15 participants est requis, et une confirmation vous sera demandée 15 jours avant la sensibilisation.



# TSA ET SES COMORBIDITÉS A L'ÂGE ADULTE



## FORMATEURS

Dr Antoine ROSIER  
Psychiatre

Pauline PELFRESNE-INFRAÏ  
Neuropsychologue



## PUBLIC

Tout public



## TARIF

Sans coût financier



## LIEU

Salle de formation CRANSE  
Centre Hospitalier  
du Rouvray



## DURÉE

1 journée

## DESSCRIPTIF DU CONTENU DE LA FORMATION

Formation dispensée par des formateurs du CRANSE, vous permettant de mieux appréhender l'autisme et les comorbidités associées chez l'adulte.

## OBJECTIFS DE LA FORMATION

Comprendre et connaître les principales comorbidités associées au TSA à l'âge adulte

## PROGRAMME

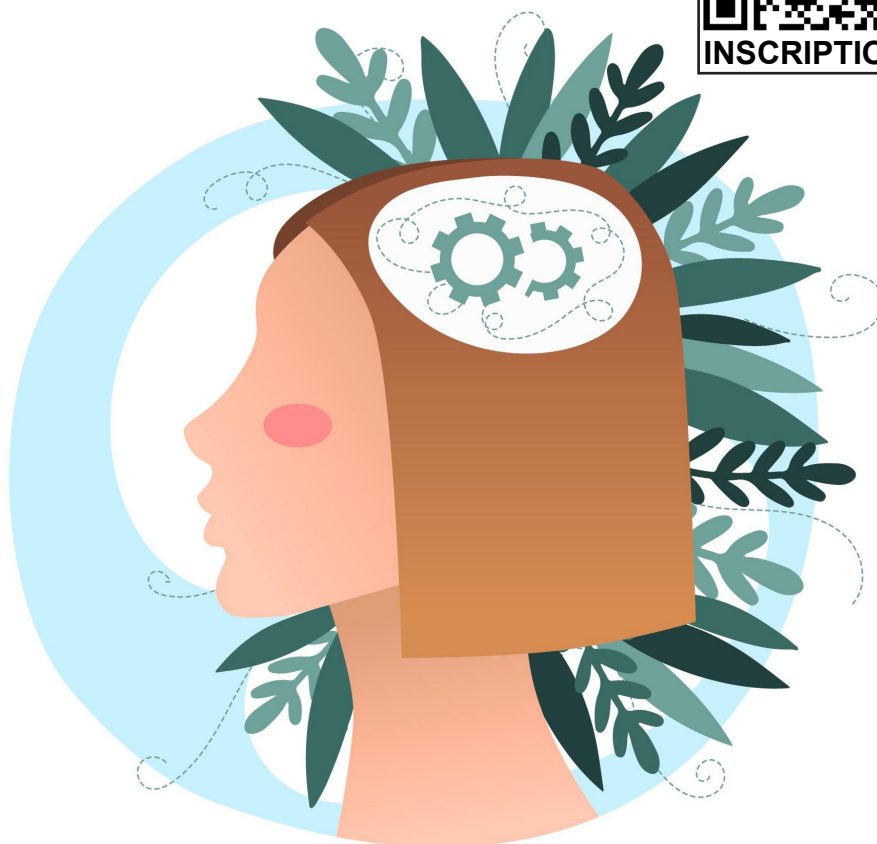
- Matin : demi-journée de formation générale aux Troubles du NeuroDéveloppement dont le TSA et ses manifestations chez l'adulte
- Après-midi : présentation des différentes comorbidités fréquemment associées (troubles psychiatriques, anxiété, dépression, TOC, troubles alimentaires et autres TND).

## DATE / HORAIRES

Mercredi 06 Mai 2026 de 09h00 à 17h00



INSCRIPTION



Afin que cette formation soit maintenue, **un minimum de 15 participants est requis**, et une confirmation vous sera demandée 15 jours avant la sensibilisation.



# ADOLESCENCE & TSA



## FORMATRICE

Delphine SACI-RAOULT  
Éducatrice spécialisée

Auréli FALAISE  
Psychologue



## PUBLIC

Tout public



## TARIF

Sans coût financier



## LIEU

Salle de formation CRANSE  
Centre Hospitalier  
du Rouvray



## DURÉE

2 journées

## OBJECTIFS DE LA FORMATION

- Comprendre l'impact de l'adolescence sur les manifestations du TSA et autres TND
- Mieux cerner les enjeux d'accompagnement à la période de l'adolescence.

## MODALITÉS DE FORMATION

La formation est programmée sur 2 jours en conférence plénière.

## PROGRAMME

Jour 1 :

- TSA à l'adolescence : manifestations cliniques
- Puberté & vie sociale/affektive

Jour 2 :

- L'autonomie personnelle & sociale
- L'orientation scolaire/professionnelle

## DATES / HORAIRES

Session 1 :

- Jeudi 09 Avril 2026 de 09h30 à 17h00
- Vendredi 10 Avril 2026 de 09h30 à 17h00

Session 2 :

- Jeudi 04 Juin 2026 de 09h30 à 17h00
- Vendredi 05 Juin 2026 de 09h30 à 17h00





# DISPOSITIF RÉSEAU RÉGIONAL A LA GUIDANCE PARENTALE



## RESPONSABLE DU DISPOSITIF

Julie BALI

Responsable projets formation



## PUBLIC

Parents d'enfants présentant un  
Trouble du Neuro-Développement  
(TND)



## TARIF

Sans coût financier



## LIEU

Au domicile des parents



**DURÉE**  
10 séances

## PRESENTATION ET OBJECTIF DU DISPOSITIF

Depuis 2021, le CRANSE et la FMIH TND 276 met en œuvre des programmes de guidance parentale harmonisés, en Seine Maritime et Eure, par une équipe régionale d'intervenants formés (libéraux et institutionnels).

En 2024, de nouveaux professionnels libéraux et institutionnels ont complété l'équipe régionale des intervenants formés en participant à un parcours de formation spécifique.

Ces Programmes de Guidance parentale s'adressent aux familles pour qui un diagnostic de TSA ou autres TND a été retenu pour leur enfant.

Pour bénéficier de l'un des programmes ci-dessous, un adressage par un médecin de la FMIH TND 276 (CRANSE et service de neuropédiatrie du CHU de Rouen) et/ou un professionnel du CRANSE est nécessaire.

Pour obtenir plus d'information et prétendre à l'un de ces programme n'hésitez à vous rapprocher de l'un de ces services.

## PROGRAMME

- Après l'annonce diagnostique
- Développer la communication de mon enfant
- Développer les axes liés à l'autonomie personnelle
- Prendre en compte les particularités sensorielles de mon enfant dans sa vie quotidienne

## MODALITÉS

Sont tous proposés selon les modalités suivantes :

- 10 séances d'1h00 espacées de 15 jours
- Chaque séance s'organise majoritairement à domicile auprès des parents, sans la présence de l'enfant

## GUIDANCE PARENTALE

Fédération Médicale Inter - Hospitalière  
des Troubles du Neuro Développement 276





# CAFÉS RENCONTRES ENTRE PARENTS



## RÉFÉRENTE DE CES RENCONTRES

Nora ALOUACHE  
Pair-aidant familial



## PUBLIC

Parents d'enfants présentant un  
Trouble du Spectre de l'Autisme  
(TSA)



## TARIF

Sans coût financier



## LIEU

A définir en fonction  
du territoire



## DURÉE

Rencontres de 2 heures  
proposées tout au long de  
l'année 2025-2026

## PRESENTATION ET OBJECTIF DU DISPOSITIF

Le CRANSE organise des cafés rencontres entre parents sur l'ensemble du territoire de la Seine Maritime et l'Eure.

Ces rencontres ont pour objectifs de vous permettre, à vous parents et proches aidants (grands-parents, oncles & tantes, conjoints,...) d'échanger et de partager votre quotidien. Ces temps visent à enrichir vos compétences parentales aux travers de partages d'expériences, de savoir-faire, savoir-être, mais également de vous accorder un temps de pause, dans une atmosphère d'écoute bienveillante.

### ROUEN

- Samedi 14 Juin 2025 de 11h30 à 13h30
- Autres dates communiquées ultérieurement

### EVREUX

- Samedi 28 Juin 2025 de 11h30 à 13h30
- Autres dates communiquées ultérieurement

### LE HAVRE

- Samedi 17 Mai 2025 de 11h30 à 13h30
- Autres dates communiquées ultérieurement

Les dates proposées sont susceptibles d'être modifiées. Des mises à jour seront régulièrement communiquées sur les réseaux sociaux et sur le site internet du CRANSE.

Afin d'assurer une organisation fonctionnelle, l'inscription de 10 parents minimum sera nécessaire pour maintenir chaque temps d'échange. Un mail de confirmation, vous sera transmis une semaine avant la date.

La garde des enfants n'est pas assurée durant les rencontres.

## INSCRIPTION

Inscription par mail auprès du Pair-Aidant Familial du CRANSE, Nora ALOUACHE :  
[nora.alouache@ch-lerouvray.fr](mailto:nora.alouache@ch-lerouvray.fr)





# PAIR-AIDANT FAMILIAL

## PAIR-AIDANT FAMILIAL

Nora ALOUACHE



### QUI EST LE PAIR-AIDANT FAMILIAL ?

Le Pair-Aidant Familial est un parent d'enfant avec Trouble du Spectre de l'Autisme (TSA), ayant suivi un cursus de formation en accord avec les Recommandations de Bonnes Pratiques de la Haute Autorité de Santé (HAS) en matière d'autisme :

- Compréhension & connaissances de l'autisme
- Autonomie au quotidien
- Particularités sensorielles
- Comportements-problèmes
- Adaptations de la vie quotidienne
- Parcours de vie de la personne avec TSA
- Démarches administratives
- ABA / PECS / TEACCH



## PAIR - AIDANT FAMILIAL AUTISME

### SES OBJECTIFS

- Valoriser l'expertise parentale
- Partager des expériences et des connaissances
- Rompre l'isolement
- Créer du lien entre les familles et les proches-aidants
- Répondre à des besoins du quotidien

### SES MISSIONS

- Apporter conseil, soutien et information auprès des familles qui en font la demande
- Organiser et animer les Cafés Rencontres Parents (Rouen, Le Havre & Evreux)
- Accompagner les familles dans leur parcours de formation et au décours de celui-ci
- Participer à la communication des offres de formations & sensibilisations destinées aux familles
- Recueillir et transmettre les besoins des familles et des proches-aidants



Réf : 11.20/A/CRA/D

Confidentialité et discrétion professionnelle sont garanties lors des rencontres et échanges.

### PUBLIC CONCERNÉ ET TERRITOIRE D'ACCOMPAGNEMENT

- Familles ou proches-aidants accompagnant un enfant/adulte ayant un TSA
- Tous les territoires couvrant la Normandie Seine-Eure (départements 76 & 27)

### COMMENT CONTACTER LE PAIR-AIDANT FAMILIAL ?

Par mail : [nora.alouache@ch-lerouvray.fr](mailto:nora.alouache@ch-lerouvray.fr)

Jours de disponibilité : Lundi au Jeudi de 09h00 à 17h00

Possibilité de fixer un rdv téléphonique, prise de contact au préalable par mail.



# FORMATION DES PROCHES AIDANTS



## FORMATRICES

ROUEN

Julie BALI

Responsable projets formation

EURE

Mélanie BUICHE

Educatrice spécialisée



LE HAVRE

Sophie MAILLARD

Directrice adjointe de l'APAJH

DIEPPE

Mathilde LE THIERRY

Educatrice spécialisée

SESSAD le Diapason



## PUBLIC

Proches aidants, toute personne,  
hors champ professionnel, qui  
accompagnent la personne avec  
autisme dans son quotidien



## TARIF

Sans coût financier  
(prise en charge des frais de  
transport et repas)



## LIEU

A définir en fonction  
des territoires

## OBJECTIF DU PROGRAMME

Chaque année, le CRANSE, dans le cadre de la Mesure 38 de la Stratégie Nationale 2023 – 2027 pour les Troubles du NeuroDéveloppement, en partenariat avec les associations d'usagers du territoire, des actions de formation destinées aux proches aidants de personnes avec Troubles du Spectre de l'Autisme (TSA). Les actions de formations proposées dans ce projet annuel s'appuient sur les retours d'expériences des participants et sur une réflexion commune avec les associations de familles régionales.

L'objectif principal de ces formations est d'offrir aux proches aidants les connaissances et outils leur permettant de faire face au quotidien, en disposant de repères et d'informations fiables. En parallèle, cette formation vise à permettre aux proches aidants de se rencontrer afin d'échanger et de partager leurs expériences, leurs parcours de vie et leurs savoir-faire.

Afin de répondre aux besoins des territoires, les thématiques sont proposées en Seine Maritime et Eure.

Ces formations, cofinancées par la CNSA, sont sans aucun coût financier pour les participants (repas et frais de transports pris en charge par la formation). Concernant les besoins de garde des enfants avec TSA lors de ces temps de formation, les modalités organisationnelles peuvent être abordées avec le formateur fil rouge de votre territoire.

## PROGRAMME 2025

- Comportements problèmes - comprendre pour intervenir
  - Rouen : du 25 au 27 Septembre 2025
  - Le Havre : du 16 au 18 Octobre 2025
  - Evreux : du 18 au 20 Septembre 2025
  - Dieppe : du 02 au 04 Octobre 2025
- La compréhension et les connaissances de l'autisme
  - Rouen : du 03 au 07 Novembre + 17 Décembre 2025
  - Le Havre : du 19 au 23 Mai + 28 Juin 2025
  - Dieppe : du 24 au 28 Novembre 2025 + 1er Février 2026
- Développer l'autonomie au quotidien de notre enfant avec autisme
  - Rouen : du 19 au 21 Juin 2025
  - Evreux : du 13 au 15 Novembre 2025
  - Dieppe : du 26 au 28 Juin 2025
  - Le Havre : du 25 au 27 Septembre 2025



## PROGRAMME 2025

- Accompagner la personne avec autisme tout au long de son parcours de vie  
- Rouen : du 20 au 22 Novembre 2025
- Mon enfant ne dort pas bien, a des difficultés lors des repas, manifeste des comportements étonnants... et si c'était sensoriel ?  
- Evreux : du 19 au 21 Juin 2025
- Regards croisés : Comment organiser les grandes étapes du parcours de vie d'une personne avec autisme ?  
- Rouen : Date à définir

## PROGRAMME 2026

Programme en cours d'élaboration



Formations conçues et animées en partenariat avec les Associations de familles Régionales



# AU-DELA DU TSA, DES COMPETENCES PARENTALES A MA PORTEE



## ANIMATEURS

Professionnels du CRANSE



## PUBLIC

Parents d'enfants de  
-10 ans ayant reçu un  
diagnostic d'autisme



## TARIF

Sans coût financier



## LIEU

Salle à définir  
Centre Hospitalier  
du Rouvray



## DURÉE

5 ateliers en groupe  
de 3 heures  
5 entretiens individuels

## OBJECTIF DU PROGRAMME

Il s'agit d'un programme de psycho-éducation parental complet qui vise à reconnaître, développer et actualiser ses savoir-faire en tant que parent d'un enfant avec TSA.

Le programme n'est ni une formation, ni orienté vers la guidance parentale. Il s'agit d'**aborder la question de l'autisme sous l'angle de ses répercussions sur le vécu du parent et l'impact que cela peut avoir sur la perception qu'il a de son rôle auprès de son enfant** (le processus d'acceptation du diagnostic, la gestion du stress et de ses propres émotions sont abordés).

Ce programme d'intervention québécois se compose de :

- 5 ateliers de 3h en groupes restreints, les parents doivent s'engager à participer à toutes les séances
- un accompagnement individuel d'une heure environ proposé par un professionnel du CRANSE après chaque atelier (sur rendez-vous ou entretien téléphonique) afin d'aider les participants dans la réalisation des exercices et dans leur réflexion sur les ateliers.

Une **participation active** est attendue, que ce soit lors des ateliers et comme dans la réalisation d'exercices à domicile. La participation à toutes les séances est obligatoire

Un contact téléphonique sera proposé aux pré-inscrits pour re-préciser les objectifs du programme et ainsi confirmer leur souhait d'y participer. Une organisation concernant les temps de suivi entre chaque atelier sera également proposée.

## PROGRAMME

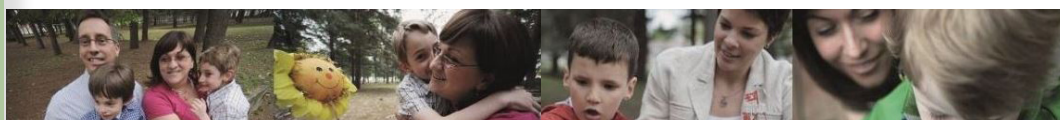
Atelier 1 : Mon enfant ne s'appelle pas TSA

Atelier 2 : Etre parent, un ajustement au fil du temps

Atelier 3 : La structuration : une avenue à explorer pour mieux gérer son quotidien

Atelier 4 : Communiquer avec son enfant, une réciprocité à développer

Atelier 5 : Mon bilan personnel, un tremplin pour demain



### Session 1

09h30-12h30

- Mardi 30 Septembre 2025
- Mardi 14 Octobre 2025
- Mardi 04 Novembre 2025
- Mardi 18 Novembre 2025
- Mardi 02 Décembre 2025

### Session 2

09h30-12h30

- Jeudi 29 Janvier 2026
- Jeudi 12 Février 2026
- Jeudi 19 Mars 2026
- Jeudi 02 Avril 2026
- Jeudi 30 Avril 2026



# PROGRAMME SOUPAPE : SOUTIEN AUX PARENTS AUTISTES ET PARTAGE D'EXPÉRIENCE



## ANIMATRICES

Aurélie FALAISE  
Psychologue

Amélie PLOQUIN  
Psychologue



## PUBLIC

Parents autistes (ayant eux-mêmes reçus un diagnostic de TSA) ayant identifié un besoin de soutien dans le fait d'être parent



## TARIF

Sans coût financier



## LIEU

Salle à définir  
Centre Hospitalier  
du Rouvray



## DURÉE

10 séances de 2h30  
(14h-16h30), en groupe  
de 6 à 8 participants

## DESCRIPTIF DU CONTENU DU PROGRAMME

Etre autiste ne signifie pas être en difficulté dans l'exercice de sa parentalité, mais les parents avec autisme expriment régulièrement leur besoin d'échanger sur l'impact de leur neurodiversité sur leur rôle de parent.

Le programme SOUPAPE a donc été élaboré par le CRA Rhône-Alpes et le GNCRA dans la perspective de valoriser le parent dans ses compétences, tout en tenant compte de ses particularités inhérentes à l'autisme.

Une participation active est attendue, que ce soit lors des ateliers et comme dans la réalisation d'exercices à domicile. La participation à toutes les séances est obligatoire.

Le programme concerne la parentalité de manière générale. Il ne concerne pas l'éducation d'un enfant TSA.

## OBJECTIFS PROGRAMME

- Partager son vécu avec d'autres parents T.S.A. (principe de pair-aidance),
- Avoir une meilleure connaissance de soi-même en tant que parent,
- Mieux identifier ses fragilités et ses forces en tant que parent neurodivers,
- Echanger sur des problématiques rencontrées au quotidien,
- Travailler les liens avec son ou ses enfant(s).

## THÈMES ABORDÉS

- Les besoins fondamentaux de mon enfant
- Les limites : comment poser un cadre avec souplesse
- Les émotions et la communication avec l'enfant
- Etre parent, c'est épuisant
- Partager de bons moments
- Les relations avec l'école
- Le lien éventuel avec les services sociaux
- Les interactions avec la famille élargie
- Les points forts des parents autistes



INSCRIPTION

## DATES ET HORAIRES

### Session 1

14h00-16h30

- Jeudi 09 Octobre 2025
- Jeudi 13 Novembre 2025
- Jeudi 11 Décembre 2025
- Jeudi 08 Janvier 2026
- Jeudi 05 Février 2026

### Session 2

14h00-16h30

- Jeudi 05 Mars 2026
- Jeudi 26 Mars 2026
- Jeudi 30 Avril 2026
- Jeudi 21 Mai 2026
- Jeudi 18 Juin 2026



# SAVE THE DATE

## Journée Nationale des Aidants

organisée par le Centre Ressources  
Autisme Normandie Seine Eure

### Samedi 04 Octobre 2025

09h30 - 12h30

Centre Hospitalier du Rouvray

**JOURNÉE  
NATIONALE  
des  
aidant.es**



# Save The Date

## RÉUNION A DESTINATION DES PROCHES AIDANTS ET DES PROFESSIONNELS

Samedi 17 Janvier 2026

09h30-12h00

Centre Hospitalier du Rouvray

### Programme

- Petit-déjeuner – Galette des Rois
- Présentation des dispositifs et offres de formation à destination des proches aidants pour l'année 2026

Réunion d'information ouverte aux familles, proches aidants et professionnels afin de présenter l'ensemble des offres de formations proposées par le CRANSE.

**Inscription et renseignements :**

Mail : [nora.alouache@ch-lerouvray.fr](mailto:nora.alouache@ch-lerouvray.fr)



CENTRE RESSOURCES AUTISME



# CONFÉRENCE TROUBLES DU SOMMEIL CHEZ LA PERSONNE TSA ADULTE



## FORMATEUR

Mathieu FAERBER

Psychiatre



CENTRE RESSOURCES AUTISME



## PUBLIC

Tout public



## TARIF

Sans coût financier



## LIEU

Salle de formation CRANSE  
Centre Hospitalier  
du Rouvray



## DURÉE

1h30

## OBJECTIF DE LA CONFÉRENCE

Comprendre et connaître la physiologie et les troubles du sommeil

## PROGRAMME

- La physiologie du sommeil
- Les pathologies du sommeil
- Le sommeil et TSA
- Prise en charge des troubles du sommeil

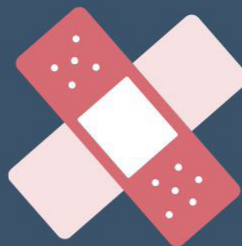
## DATE / HORAIRES

Mardi 10 Février 2026 de 10h00 à 11h30



Afin que cette conférence soit maintenue, un minimum de 15 participants est requis, et une confirmation vous sera demandée 15 jours avant celle-ci.





JOURNÉE MONDIALE DE  
SENSIBILISATION À L'AUTISME  
SUR LE THÈME DE :

# LA SANTÉ

MERCREDI 1ER AVRIL 2026

CENTRE RESSOURCES AUTISME NORMANDIE  
SEINE EURE





# RÉSEAU DES ORTHOPHONISTES



## FORMATRICE

Caroline DUBOIS  
LEVASSEUR  
Orthophoniste



## PUBLIC

Orthophonistes



## TARIF

Sans coût financier



## LIEU

Salle de formation CRANSE  
Centre Hospitalier  
du Rouvray



## DURÉE

3 demi-journées dans l'année

## DESCRIPTIF DU CONTENU DU RÉSEAU

- Jour 1 : Situations d'évaluations complexes, signes d'appel précoces du TSA, rôle des orthophonistes
- Jour 2 : Voir autrement pour mieux comprendre : utiliser la vidéo comme outil dans la prise en charge du TSA
- Jour 3 : Fabrication d'outils, structuration temporelle et TSA

## OBJECTIFS DU RÉSEAU

- Echanges cliniques
- Partage d'outils
- Développer un réseau d'échange orthophonique autour du TSA au sein des TND

## PROGRAMME

Le programme tient compte des échanges et des besoins des participants au réseau, il se veut au plus proche de la pratique clinique des orthophonistes.

## MODALITÉS D'INSCRIPTION

Les participants peuvent participer aux thématiques souhaitées, et ne s'inscrire qu'à 1, 2 ou les 3 demi-journées.

## DATES / HORAIRES

- Jour 1 : Vendredi 03 Octobre 2025 de 14h00 à 17h00
- Jour 2 : Vendredi 05 Décembre 2025 de 14h00 à 17h00
- Jour 3 : Vendredi 20 Mars 2026 de 14h00 à 17h00







# RÉSEAU ACCOMPAGNEMENT SENSORIEL



## FORMATRICE

Mélanie BUICHE  
Éducatrice spécialisée



## PUBLIC

Professionnels accompagnant  
des personnes TSA, connaissant  
les particularités sensorielles  
et intervenant déjà dans le  
domaine sensoriel (évaluations,  
adaptations...)



## TARIF

Sans coût financier



## LIEU

Salle à définir  
Centre Hospitalier  
du Rouvray



## DURÉE

5 demi-journées

Vous **savez utiliser les outils d'évaluation du profil sensoriel**, mais la mise en oeuvre de l'accompagnement concret est plus compliquée ?

Vous avez des difficultés à identifier les pistes sensorielles face à un comportement ?

Vous avez envie de partager vos techniques et outils et d'en découvrir d'autres ?

Nous vous proposons pour la première fois, un réseau d'échange de pratiques autour de l'accompagnement sensoriel concret.

## OBJECTIFS DU RÉSEAU

Développer nos compétences d'accompagnement concret concernant les particularités sensorielles des personnes avec TSA, en :

- échangeant sur nos pratiques d'accompagnement
- partageant nos réponses et outils sensoriels
- réfléchissant autour de situations individuelles

## PROGRAMME

Nous élaborerons ensemble le programme de nos rencontres en fonction de vos besoins et du contenu de nos échanges.

## MODALITÉS D'INSCRIPTION

Afin de favoriser l'échange et la construction de la réflexion commune, l'inscription engage la participation du professionnel aux 5 dates de rencontre.

15 places maximum

## PRÉINSCRIPTION

Vous pouvez nous signaler votre souhait de participer au réseau en remplissant le formulaire. Cela nous permettra de vous recontacter dès que nous avons plus d'information à communiquer sur les modalités organisationnelles (programmation et dates du réseau).





# ROLE DU MÉDECIN DANS LA PRATIQUE DU DIAGNOSTIC TND ENFANTS / ADOLESCENTS



## FORMATEURS

Dr Antoine ROSIER  
Psychiatre

Pauline PELFRESNE-INFRAÏ  
Neuropsychologue



## PUBLIC

Internes, médecins et  
psychologues intervenant dans le  
dépistage ou dans le diagnostic  
simple des TSA



## TARIF

Sans coût financier



## LIEU

Salle de formation CRANSE  
Centre Hospitalier  
du Rouvray



## DURÉE

6 demi-journées

## PRESENTATION ET OBJECTIF DU DISPOSITIF

Cette formation a pour objectif de soutenir les médecins dans la réalisation de diagnostics simples des Troubles du Spectre de l'Autisme (TSA), dans le cadre des Troubles du Neuro Développement (TND).

Cette formation s'adresse aux internes, médecins et psychologues intervenant dans le dépistage des TSA (1er niveau/ligne) ou dans le diagnostic simple des TSA (2ème niveau/ligne).

## PROGRAMME

- Présentation des TSA dans le cadre des TND  
Présentation des différents TND et des particularités des TSA
- Anamnèse dans le cadre d'un diagnostic de TSA  
Signes précoces et signes d'alerte  
Éléments anamnestiques à recueillir
- Observation clinique du diagnostic de TSA  
Éléments d'observation à recueillir  
Déroulement d'une consultation à visée diagnostique
- Diagnostics différentiels et comorbidités  
Présentation des démarches de diagnostic des TND et des explorations à réaliser
- Temps d'échanges  
Problématiques rencontrées durant la formation (annonce diagnostique / bilans complémentaires)  
Partenaires de diagnostic et structuration de l'offre de diagnostic
- Comprendre un bilan neuropsychologique  
Intégrer les apports d'un bilan orthoptique et d'un bilan psychomoteur  
Comment identifier les éléments importants  
S'approprier les outils

## DATES / HORAIRES

- Mercredi 07 Janvier 2026 de 09h00 à 12h00
- Mercredi 14 Janvier 2026 de 09h00 à 12h00
- Mercredi 21 Janvier 2026 de 09h00 à 12h00
- Mercredi 28 Janvier 2026 de 09h00 à 12h00
- Mercredi 04 Février 2026 de 09h00 à 12h00
- Mercredi 11 Février 2026 de 09h00 à 12h00





# SOUTIEN AUX MÉDECINS DANS LE DIAGNOSTIC DES TSA AU SEIN DES TND ADULTES



## FORMATRICES

Dr Cécile HERVOCHON  
Psychiatre

Pauline PELFRESNE-INFRAÏ  
Neuropsychologue



## PUBLIC

Internes, médecins et  
psychologues intervenant dans le  
dépistage ou dans le diagnostic  
simple des TSA



## TARIF

Sans coût financier



## LIEU

Salle à définir  
Centre Hospitalier  
du Rouvray



## DURÉE

6 demi-journées

## PRESENTATION ET OBJECTIF DU DISPOSITIF

Cette formation a pour objectif de soutenir les médecins dans la réalisation de diagnostics simples des Troubles du Spectre de l'Autisme (TSA), dans le cadre des Troubles du Neuro Développement (TND).

Cette formation s'adresse aux internes, médecins et psychologues intervenant dans le dépistage des TSA (1er niveau/ligne) ou dans le diagnostic simple des TSA (2ème niveau/ligne)

## PROGRAMME

- Présentation des TSA dans le cadre des TND  
Présentation des différents TND et des particularités des TSA
- Comorbidités psychiatriques : les chiffres de la vulnérabilité aux troubles psychiatriques
- Anamnèse dans le cadre d'un diagnostic de TSA à l'âge adulte  
Signes précoces et signes d'alerte  
Éléments anamnestiques à recueillir
- Les évaluations : qu'évalue t-on et avec quels outils ?  
Comprendre un bilan neuropsychologique, séance optionnelle en ligne  
Intégrer les apports d'un bilan orthoptique et d'un bilan psychomoteur  
Comment identifier les éléments importants
- Les traitements psychiatriques chez les personnes TSA
- L'autisme et le vieillissement
- La formulation du diagnostic, le certificat MDPH, les équipes ressources diagnostic, les projets de soins
- Temps d'échanges  
Problématiques rencontrées durant la formation (annonce diagnostique / bilans complémentaires)  
Partenaires de diagnostic et structuration de l'offre de diagnostic

## DATES / HORAIRES

- Vendredi 09 Janvier 2026 de 09h00 à 12h00
- Vendredi 16 Janvier 2026 de 09h00 à 12h00
- Vendredi 23 Janvier 2026 de 09h00 à 12h00
- Vendredi 31 Janvier 2026 de 09h00 à 12h00
- Vendredi 06 Février 2026 de 09h00 à 12h00
- Vendredi 13 Février 2026 de 09h00 à 12h00



INSCRIPTION

## SPORT ET AUTISME 76 &amp; 27



## FORMATEURS

Dr Antoine ROSIER  
Psychiatre

Albane OMONT  
Infirmière Diplômée d'Etat  
Jean-Philippe QUATRAVAUX  
Intervenant pivot

Co-organsié avec CDOS76



**PUBLIC**

## Educateurs et animateurs sportifs



## TARIF

Sans coût financier



## LIEU

A définir en fonction  
du territoire



## DURÉE

3 demi-journées

## OBJECTIFS DU PROGRAMME

- Sensibiliser les éducateurs et animateurs sportifs à l'accueil des personnes TSA au sein de leur club
- Savoir encadrer la pratique sportive de personnes TSA en club, en fonction de sa discipline
- Mieux comprendre le Trouble du Spectre de l'Autisme
- Connaître les grands principes des stratégies / adaptations pour pouvoir les appliquer à sa discipline

## PROGRAMME

- LES TSA
  - Données actualisées
  - Description clinique
- LES ADAPTATIONS
  - Grands principes des aménagements
    - Cas pratiques : identifier des aménagements en fonction de diverses situations
  - Préparation de l'accueil
- TÉMOIGNAGE DE BE SPORT
  - Retour d'expérience : Partage d'outils / Évolution de la pratique
  - Vie du club
  - Oui, c'est possible !

## INSCRIPTIONS

Pour tout renseignement et pré-inscription, vous pouvez vous adresser :

- 76 : geraldineleprevost@franceolympique.com / 02 35 73 28 88
- 27 : magali.le-floch@ac-normandie.fr / 02 32 08 96 42

## DATES / HORAIRES

## 76 - Session 1 :

- Vendredi 16 Mai 2025
- Vendredi 13 Juin 2025
- Vendredi 20 Juin 2025

## 76 - Session 2 :

- Vendredi 05 Décembre 2025
- Vendredi 19 Décembre 2025
- Vendredi 09 Janvier 2026

## 27 - Session 1 :

- Vendredi 07 Novembre 2025
- Vendredi 14 Novembre 2025
- Vendredi 21 Novembre 2025







# CAPSULES VIDÉO : SPORT ET AUTISME OUI C'EST POSSIBLE !



Le CRANSE et le Comité Départemental Olympique et Sportif 76 (CDOS 76) propose une chaîne Youtube à toutes celles et ceux qui souhaitent accueillir des personnes avec des Troubles du Spectre de l'Autisme (TSA) dans le domaine du sport et de l'activité physique adaptée.

Les capsules vidéo ainsi que le contenu du dernier colloque Sport & Autisme sur cette chaîne Youtube, permettent de comprendre les mécanismes et l'intérêt de la pratique sportive, pour le public avec TSA, afin de les accueillir au mieux.

**LIEN :** <https://www.youtube.com/@SportEtAutisme76>

*« Sport et autisme c'est possible, c'est formidable pour les personnes avec autisme, c'est gratifiant pour leur famille, mais c'est aussi très bénéfique pour les clubs de sport. » - Dr Antoine ROSIER*



*« Ensemble nous sommes plus forts. » - Chantal NALLET*



Le Centre Ressources Autisme Normandie Seine-Eure (CRANSE) et le Comité Départemental Olympique et Sportif 76 (CDOS 76) ont le plaisir de vous proposer la chaîne Youtube :

## Sport & Autisme

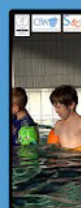
Oui, c'est possible !



Des vidéos sur cette chaîne Youtube pour comprendre les mécanismes et l'intérêt de la pratique sportive, pour le public avec Troubles du Spectre de l'Autisme (TSA), afin de les accueillir au mieux.



<https://www.youtube.com/@SportEtAutisme76>







# CAA : DÉVELOPPER LA COMMUNICATION ALTERNATIVE AMÉLIORÉE DANS MA PRATIQUE PROFESSIONNELLE



## FORMATRICES

Delphine SACI-RAOULT  
Éducatrice spécialisée

Caroline DUBOIS-LEVASSEUR  
Orthophoniste

Aurélié FALAISE  
Psychologue



## PUBLIC

Professionnels d'ESMS ou d'ES  
travaillant auprès de personnes  
avec TSA et autres TND.



## TARIF

Sans coût financier



## LIEU

Salle de formation CRANSE  
Centre Hospitalier  
du Rouvray



## DURÉE

4 journées réparties sur l'année

## OBJECTIFS DE LA FORMATION

Acquérir et/ou développer des compétences professionnelles pour mettre en place une démarche de Communication Alternative Améliorée auprès des usagers : de l'évaluation à l'apprentissage de l'utilisation des outils.

## MODALITÉS DE FORMATION

La formation est programmée sur 4 jours espacés dans le temps avec alternance de présentations théoriques et d'ateliers pratiques.

## CONDITIONS D'INSCRIPTION

Inscription obligatoire par binôme ou trinôme du même établissement.

Les participants s'engagent à la formation par le biais d'une convention : ils doivent participer aux 4 séances et présenter une situation clinique le 4ème jour.

## PROGRAMME

- Jour 1 : Les bases de la CAA
- Jour 2 : L'évaluation des besoins de CAA (outils expressifs et réceptifs)
- Jour 3 : Quels outils d'accompagnement en CAA, pour répondre à quels besoins ?
- Jour 4 : Retour d'expérience de la mise en place d'un outil de CAA auprès d'un usager (présentation d'une situation & des outils)

## DATES / HORAIRES

- Lundi 12 Janvier 2026 de 09h30 à 17h00
- Lundi 09 Février 2026 de 09h30 à 17h00
- Lundi 09 Mars 2026 de 09h30 à 17h00
- Lundi 18 Mai 2026 de 09h30 à 17h00





# FORMATIONS TND



## FORMATEURS

Professionnels de  
l'UFIRR et FMIH



## PUBLIC

Tout public



## TARIF

Sans coût financier



## LIEU

Centre Hospitalier  
du Rouvray

Dans le cadre de la Stratégie Nationale TND, le CRANSE développe désormais des formations autour de la problématique des Troubles du Neuro-Développement associée au TSA.

Nous proposerons cette année, 2 formations que nous préparons actuellement et que nous programmerons au printemps 2026.

## THÉMATIQUES

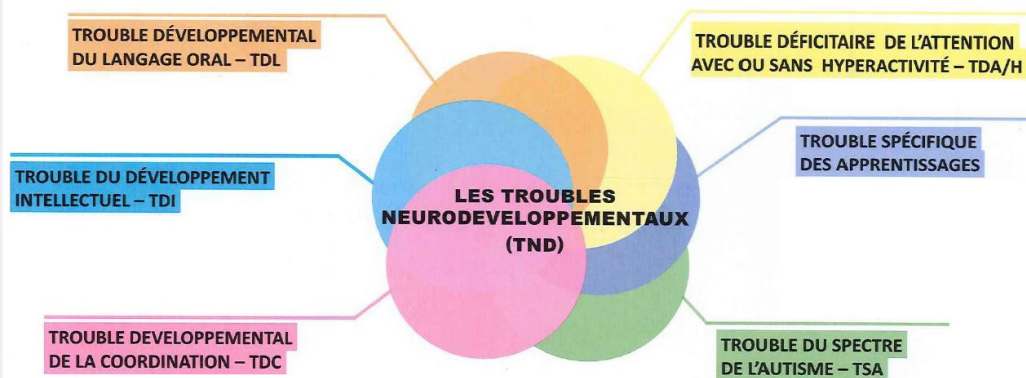
- TSA & TDI (Trouble du Déficit Intellectuel)
- TSA & TDAH (Trouble du Déficit de l'Attention avec ou sans Hyperactivité)

## FORMAT

Ces formations seront réalisées sous un format de 3 jours, avec au décour de chacune d'elles, une réflexion sur le développement d'un réseau.

## PRÉINSCRIPTION

Vous pouvez nous signaler votre souhait de participer à l'une de ces formations en remplissant le formulaire. Cela nous permettra de vous recontacter dès que nous aurons plus d'information à vous communiquer sur les modalités organisationnelles (programmation et dates).





## FORMATEURS

Julie LECOUTRE  
Educatrice spécialisée

Raphaël GUICHAOUA  
Psychologue de l'orientation



## PUBLIC

Professionnels de l'insertion  
professionnelle (SPE, SAVS,  
SAMSAH, DEA, ESAT...)



## TARIF

Sans coût financier



## LIEU

Salle à définir  
Centre Hospitalier  
du Rouvray



## DURÉE

1 journée

## DESSCRIPTIF DU CONTENU DE LA FORMATION

Il s'agit d'une sensibilisation dispensée par des éducateurs du CRANSE auprès des différents professionnels agissant dans le cadre de l'insertion professionnelle afin de mieux comprendre les difficultés rencontrées par les adultes TSA dans le monde du travail.

## OBJECTIFS DE LA FORMATION

- Identifier les répercussions du TSA dans le monde du travail
- Evoquer les possibles aménagements du poste de travail de l'adulte TSA
- Evoquer les diverses aides et soutiens possibles pour les employeurs

## PRESINSCRIPTION

Vous pouvez nous signaler votre souhait de participer à cette formation en remplissant le formulaire. Cela nous permettra de vous recontacter dès que nous aurons bloqué une date.





# ACCOMPAGNEMENT DES ENFANTS/ ADOLESCENTS AVEC TSA AU SEIN DES ACM



## FORMATRICE

Delphine SACI-RAOULT  
Éducatrice spécialisée

Co-organisé avec DDSCS76



Direction Départementale de la Cohésion Sociale

**DDCS**



## PUBLIC

Animateurs et directeurs  
accueillant déjà des enfants/ados  
avec TSA



## TARIF

Sans coût financier



## LIEU

Salle de formation CRANSE  
Centre Hospitalier  
du Rouvray



## DURÉE

3 journées

## OBJECTIFS DU PROGRAMME

- Connaître les données actuelles et les signes cliniques de l'autisme
- Mieux comprendre le fonctionnement des personnes TSA, leurs besoins et ceux de leur famille
- Mettre en place des adaptations pour favoriser l'inclusion de la personne TSA accueillie

## CONDITIONS D'INSCRIPTION

Les participants s'engagent, pour la 2ème et 3ème journée de formation à :

- prévoir la mise en place d'outils
- prévoir la mise en place de supports à présenter au groupe

## PROGRAMME

- Jour 1 : description du TSA (signes cliniques, mode de fonctionnement)
- Jour 2 : données actuelles, structuration de l'espace et du temps
- Jour 3 : les « loisirs » pour la personne TSA. Gestion des comportements problèmes

Exposés théoriques, vidéos, mises en situation, travail de groupe, cas pratiques  
Mise en lien importante entre les exposés et les personnes TSA suivies par les participants de la formation : activités, supports, réflexion entre les journées de formation lors de retours sur le lieu de travail

## INSCRIPTION

Vous pouvez vous adresser au Direction Départementale de la Cohésion Sociale 76 pour tout renseignement et pré-inscription :

Mail : [sdjes76-formation@ac-normandie.fr](mailto:sdjes76-formation@ac-normandie.fr)

Tél : 02 32 08 97 39 / 02 32 08 97 20

## DATES / HORAIRES

- Jeudi 05 Février 2026 de 09h30 à 16h30
- Vendredi 06 Février 2026 de 09h30 à 16h30
- Vendredi 13 Mars 2026 de 09h30 à 16h30





# FORMATIONS THÉMATIQUES PETITE ENFANCE / DITEP



## FORMATRICE

Professionnels du CRANSE



## PUBLIC

Professionnels en fonction de la  
thématique choisie



## TARIF

Sans coût financier



## LIEU

A définir en fonction  
de la thématique



## DURÉE

spécifique à la formation ciblée

## DESCRIPTIF DU CONTENU DE LA FORMATION

Il s'agit d'une formation dispensée par les formateurs du CRANSE afin de permettre aux professionnels identifiés sur les thématiques de mieux appréhender les Troubles du Spectre de l'Autisme.

## OBJECTIFS DE LA FORMATION

- Définir le Trouble du Spectre de l'Autisme
- Connaître les signes d'alerte liés à l'autisme
- Connaître quelques grands principes d'adaptations en lien avec la thématique

## THÉMATIQUES / DATES / HORAIRES

### PETITE ENFANCE

A destination des professionnels des services  
de la Petite Enfance (crèches, MAM,..)

Mardi 24 Mars 2026 de 09h30 à 16h30



### LE DISPOSITIF ITEP

Institut thérapeutique éducatif et pédagogique



INSCRIPTION

### DITEP

Cette formation co-construite avec des représentants du CRANSE et des DITEP, s'inscrit dans un parcours de formation global et est à destination des professionnels exerçant au sein de ces institutions. Une charte de coopération est contractualisée entre l'établissement et le CRANSE.

Pour plus d'information, merci d'adresser un mail à :

[cra.formation@ch-lerouvray.fr](mailto:cra.formation@ch-lerouvray.fr)





# PRÉVENIR LES RISQUES, ACCOMPAGNER LES COMPÉTENCES ET SÉCURISER L'ENVIRONNEMENT DES PERSONNES TSA



## FORMATEUR

M. Jean-Philippe PIAT



## PUBLIC

Professionnel,  
parent ou accompagnant  
intervenant auprès de  
personnes présentant  
un TSA ou TND



## TARIF

150€ / participant



## LIEU

Salle formation CRANSE  
Centre Hospitalier  
du Rouvray



## DURÉE

1 journée  
7 heures

## OBJECTIFS DU PROGRAMME

- Reconnaître les causes liées à l'insécurité d'une personne avec autisme
- Evaluer les besoins
- Développer les compétences sécuritaires
- Ajuster les adaptations sécuritaires en fonction des situations.

## PROGRAMME

### 1. Les causes de l'insécurité d'une personne autiste

- Les sur-risques et leurs origines
- Evaluation et réflexions sur la sécurité
  - Proposition d'évaluations formelles et informelles
  - Moyens pour développer les compétences sécuritaires
  - Rappels des outils utiles

### 2. Travailler les compétences sécuritaires

- Habiletés sécuritaires
- Habiletés sécuritaires avancées
- Ethique et travail
  - Apprendre à identifier les signes précurseurs de risque
  - Ecriture et maintien d'un programme de travail
  - Ethique de la sécurité

### 3. Sécuriser et préparer l'environnement

- Sécurisation de la personne à domicile et/ou dans les établissements
- Anticipation et prévention des risques de fuite
  - Conception d'une fiche signalétique
  - Préparation des rôles de chacun et les ressources
  - Prévoir les outils adaptés
- Agir en cas de fuite
  - Adapter les réponses en fonction des situations
  - Connaître les sites ressources
  - Agir en préparant l'urgence

## DATES / HORAIRES

Mercredi 18 Juin 2025 de 09h00 à 17h00





# DÉVELOPPER LES APTITUDES SOCIALES CHEZ LES ENFANTS



**FORMATEUR**



**PUBLIC**

Professionnel,  
parent ou accompagnant  
intervenant auprès de  
personnes présentant  
un TSA ou TND



**TARIF**

275€ / participant



**LIEU**

Salle formation CRANSE  
Centre Hospitalier  
du Rouvray



**DURÉE**

2 journées

## OBJECTIFS DU PROGRAMME

- Identifier les habilités sociales à enseigner
- Sélectionner les stratégies d'enseignement adaptées à chaque compétence
- Utiliser les techniques spécifiques d'enseignement

## PROGRAMME

### Le développement des habiletés sociales

- Le développement des compétences sociales précoces chez les personnes neurotypiques
- Les particularités dans le développement des habiletés sociales chez les personnes TSA

### Comment déterminer les objectifs d'enseignement ?

- Connaître les prérequis à l'enseignement des habiletés sociales
- Evaluer les compétences sociales : présentation des outils d'évaluation
- Créer un programme individualisé d'intervention

### Enseigner les prérequis au développement des compétences sociales

- Tolérer la présence des pairs
- Enseigner les compétences d'imitation
- Encourager l'attention conjointe

### Mettre en place des techniques spécifiques d'enseignement des habiletés sociales

- Identifier les guidances nécessaires à l'enseignement des habiletés sociales et savoir les estomper
- Le « behavior skillstreaming » : expliquer, montrer, faire des jeux de rôle et donner un feedback
- Le « video modeling » : utilisation de vidéo dans l'apprentissage des compétences sociales
- Le « peer modeling » : apprentissage des compétences sociales par le biais des pairs
- La généralisation des compétences : enseigner les compétences dans l'environnement naturel, sélectionner les renforçateurs naturels...

### Enseignement de compétences sociales spécifiques

- La résolution de problèmes liés aux relations sociales
- Les stratégies de gestion des émotions
- La théorie de l'esprit
- Initier une interaction : saluer, proposer un jeu, poser une question
- Maintenir une interaction : la réciprocité, le « ping pong » de la conversation, suivre un pair dans le jeu, faire des propositions dans le jeu
- Acquérir des compétences d'affirmation de soi : faire une demande, formuler et accepter la critique, formuler et accepter un compliment, savoir dire « non »

## DATES / HORAIRES

Jeudi 26 & Vendredi 27 Juin 2025 de 09h00 à 17h00



INSCRIPTION



# F23 COMPRENDRE, PRÉVENIR ET GÉRER LES COMPORTEMENTS PROBLÉMATIQUES



## FORMATEUR



## PUBLIC

Professionnels de l'Education  
Spécialisée, du Secteur Sanitaire  
et Médico Social intervenant  
auprès des personnes TSA, les  
parents et proches aidants



## TARIF

481€ / participant

Sans coût financier pour les  
parents et proches aidants



## LIEU

Salle formation CRANSE  
Centre Hospitalier  
du Rouvray



## DURÉE

3 journées en présentiel  
1 journée en distanciel  
28 heures

## OBJECTIFS DU PROGRAMME

- Comprendre et analyser les fonctions des comportements problèmes
- Proposer des interventions efficaces et positives afin de soutenir les compétences de chaque personne et proposer des alternatives aux comportements problèmes

## PROGRAMME

### Jour 1

Connaître les particularités de fonctionnement dans les TSA et les particularités sensorielles  
Comprendre les difficultés de traitement des informations et leurs impacts sur la théorie de l'esprit, la cohérence centrale, la planification

Aborder les problèmes de généralisation et les anomalies des fonctions exécutives comme autant de freins à l'épanouissement de la personne

### Jour 2

Relier les Recommandations de Bonnes Pratiques HAS ANESM et les comportements problématiques

Développer une analyse fonctionnelle du comportement (théorie ABC)

Proposer des évaluations informelles/fonctionnelles et les mettre en oeuvre dans l'établissement

### Jour 3

Être en mesure de prévenir les comportements : identification des déclencheurs et des signes précurseurs, les aspects somatiques

Connaître les protocoles et stratégies d'interventions développementales (TEACCH) et comportementales (ABA)

Analyser les processus de la motivation et les renforçateurs

Analyser les niveaux de communications et la prévisibilité utilisés dans l'accompagnement

### Jour 4

Cette journée a pour objectif de permettre un véritable transfert de compétences professionnelles et une analyse avec le formateur des propositions et adaptations : mettre en oeuvre et individualiser les propositions selon les profils

## DATES / HORAIRES

Du Mercredi 17 au Vendredi 19 Septembre 2025 de 08h45 à 16h30 (présentiel)

+ Vendredi 17 Octobre 2025 de 08h45 à 16h30 (distanciel)



INSCRIPTION



# ORGANISMES DE FORMATION INDÉPENDANTS



## FORMATEURS

Organismes de formation  
indépendants



## PUBLIC

Selon la thématique,  
tout public ou accessible  
seulement aux professionnels



## TARIF

Selon la formation  
Sans coût financier pour les  
parents et proches aidants



## LIEU

Centre Hospitalier  
du Rouvray

Les appels d'offres (démarches administratives) sont actuellement en cours, les dates et les modalités organisationnelles des formations vous seront communiquées ultérieurement.

## THÉMATIQUES

Tout public :

- Particularités sensorielles des enfants/adultes TSA
- Intervention sur les comportements sensoriels dans le TSA
- Autisme & stratégies éducatives enfants/adultes
- Les TND : dépistage, évaluation et accompagnement des atypies du développement chez l'enfant

Professionnels :

- Insertion sociale et accompagnement au travail de l'adulte autiste
- Intervention auprès du très jeune enfant
- Remédiations des fonctions exécutives, de l'attention et de la mémoire de travail
- BARKLEY : programme d'entraînement aux habiletés parentales

## PRÉINSCRIPTION

Vous pouvez nous signaler votre souhait de participer à l'une de ces formations en remplissant le formulaire. Cela nous permettra de vous recontacter dès que nous avons plus d'information à communiquer sur les modalités organisationnelles (programmation, coût et dates de la formation souhaitée).



# CENTRE DE DOCUMENTATION

Que vous soyez une personne avec TSA, un étudiant, un professionnel ou tout simplement intéressé par l'autisme, rejoignez-nous et créez vous un compte lecteur pour retrouver toutes nos informations rapidement !

## NOS SERVICES

- Accueil / conseil : La documentaliste peut vous guider dans le choix de documents répondant à votre questionnement
- Consultation des documents : L'ensemble du fonds documentaire est accessible en consultation pour tous sur place, aux horaires d'ouverture
- Prêt de documents : Après inscription, il est possible d'emprunter gratuitement la majorité des documents pour une durée de 3 semaines
- Recherche de documents : Les lecteurs peuvent demander une recherche de document non possédé en vue d'un prêt
- Travail sur place : Une table de travail est à disposition du public pour prendre notes et travailler à partir des documents
- Applications tablettes : 3 tablettes Samsung et 1 Ipad sont empruntables

## LES OUTILS MIS A DISPOSITION

- Livres
- Mémoires Thèses
- Revues spécialisées
- DVD
- Tablettes numériques avec applications

## ACCUEIL

- Lundi de 14h00 à 17h00
- Mardi de 14h00 à 17h00
- Mercredi de 14h00 à 17h00
- Vendredi de 14h00 à 17h00

En dehors de ces horaires, accueil sur rendez-vous.

## SITE INTERNET

<https://cra-normandie-seine-eure.fr>

Rubrique: centre de la documentation

Vous pouvez :

- Retrouver la lettre d'information interne
- Télécharger des ressources
- Découvrir nos nouvelles acquisitions



## CONTACT

Documentaliste : Valérie MOIGNARD

- Mail : [cra.documentation@ch-lerouvray.fr](mailto:cra.documentation@ch-lerouvray.fr)
- Tél : 02.32.95.18.79



# CONTACTS



Pour tout renseignement sur le centre de documentation :

Valérie MOIGNARD : Documentaliste et référente des expositions CRANSE



cra.documentation@ch-lerouvray.fr



02.32.95.18.79



Pour tout renseignement et inscription :

Elodie LELIEVRE : Secrétaire UFIRR



cra.formation@ch-lerouvray.fr



02.76.67.62.04

## RÉSEAUX SOCIAUX DU CRANSE



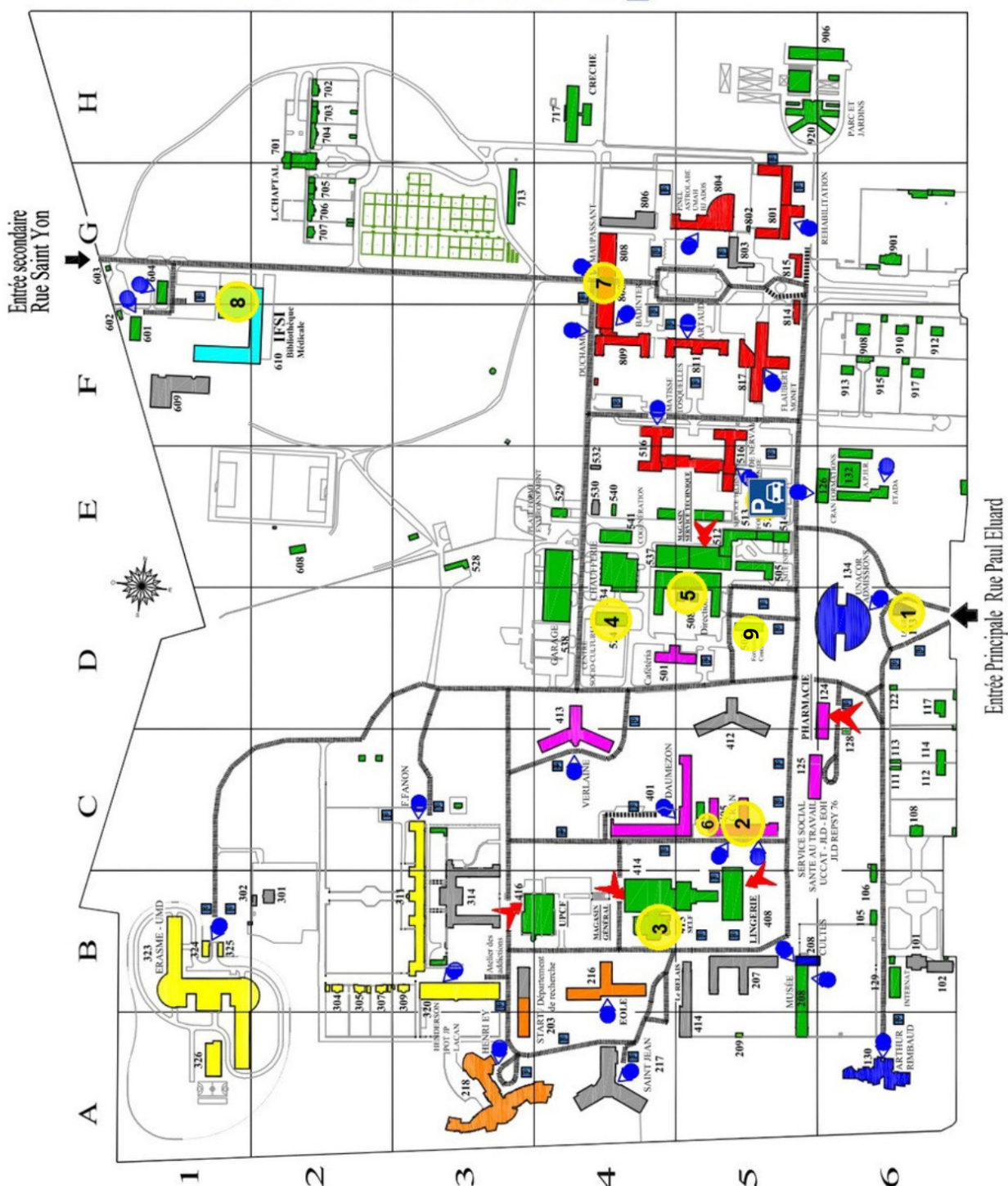
**Rejoignez-nous  
sur nos réseaux sociaux**

# PLAN DU CENTRE HOSPITALIER DU ROUVRAY



## PLAN D'ACCÈS

- 1 : Accueil loge
- 2 : Locaux administratifs de l'UFIR et UEC (pas de formation sur ce lieu)
- 3 : Self du CHR
- 4 : Salle de formation CRANSE
- 5 : Bâtiment Direction
- 6 : Salle des syndicats
- 7 : Salle Maupassant
- 8 : IFSI
-  : PARKING
- 9 : Salles service de formation continue





# LOCAUX DU CRANSE

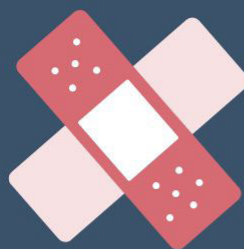




# SALLE FORMATION CRANSE







JOURNÉE MONDIALE DE  
SENSIBILISATION À L'AUTISME  
SUR LE THÈME DE :

# LA SANTÉ

MERCREDI 1ER AVRIL 2026

CENTRE RESSOURCES AUTISME NORMANDIE  
SEINE EURE

