

rsva.fr

FORMATIONS 2026

Pour un accompagnement
adapté des personnes en
situation de handicap
EN NORMANDIE



Réseau de Services pour une Vie Autonome

Qualiopi
processus certifié

FR RÉPUBLIQUE FRANÇAISE

La certification qualité a été délivrée au titre de la ou des
catégories d'actions suivantes :
Actions de formation

DROIT DEVANT !

La crise sanitaire de 2020 et les évolutions des secteurs du sanitaire et du médico-social ont modifié le panorama de la formation professionnelle des établissements et services médico-sociaux comme celui des professionnels libéraux ou des consultations dédiées au public vivant avec un handicap. Ce mouvement est en continuité avec l'évolution débutée dans les années 2000. Nous sommes alors passés de une formation = un contenu + un formateur + une salle, à une formation = un contenu personnalisé intégrant de la neuropédagogie, le pair à pair et des interactions.

Le RSVA et son équipe pédagogique continuent de vous proposer des formations adaptées à vos besoins en intégrant des témoins, des supports pédagogiques variés, des mises en situation et cherchent les meilleures solutions pour des formations efficaces. Ce travail est aujourd'hui récompensé par l'obtention de notre certification QUALIOPI. Le RSVA poursuit également l'amélioration de l'accompagnement des publics à besoins spécifiques.

Pour répondre à une demande croissante de formation et des besoins de plus en plus variés, nous nous efforçons de vous proposer des solutions hybrides vous accordant plus de souplesse dans la réponse à vos besoins de développement des compétences.

Nous avançons et initions à présent des programmes intégrant des apports théoriques en distanciel ou proposant des ressources numériques depuis une plateforme permettant une consultation autonome et asynchrone. Si les témoignages et expérimentations restent une valeur sûre dans nos programmes, nous sommes à l'écoute des attentes spécifiques pour co-construire, en concertation avec nos formateurs professionnels de terrain, le programme sur-mesure qui vous correspond.

L'offre de formation est régulièrement mise à jour sur le site internet www.rsva.fr. N'hésitez pas à la consulter.

L'équipe pédagogique et le conseil d'administration du RSVA

VOS INTERLOCUTEURS

Jessica REFFUVEILLE Directrice adjointe
Pilotage de l'organisme de formation – Communication
02 61 10 08 30 – reffuveille@rsva.fr

Floriane PEPATO Référente Formation
Ingénierie pédagogique – Coordination des projets formations
02 61 10 08 30 – pepato@rsva.fr

Quentin LECARDONNEL Assistant Administratif
Gestion administrative et financière des formations
02 61 10 08 30 – lecardonnel@rsva.fr

formation@rsva.fr

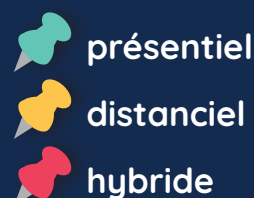
02 61 10 08 30

INTRA

Pour une formation de groupe, à la carte ou personnalisée

INTER

Pour une formation individuelle au programme prédéfini



OFFRE DE FORMATION

Extraites du catalogue ou adaptées sur-mesure, nos actions de formation vous permettent de mieux connaître les situations de handicap et de mieux comprendre, approfondir ou conforter vos pratiques.

Nos programmes résument la palette des univers que nous proposons en matière d'offre de formation.

Notre approche pédagogique :

- > Session inter / intra établissement,
- > Modularisation de l'offre de formation :
 - Renforcement des apprentissages par les options de formation en amont et/ou en aval,
 - Parcours modulables en fonction des besoins des apprenants, permettant de monter en compétences sur une ou plusieurs thématiques.
- > Programmes sur-mesure.

PÉDAGOGIE

RSVA formation attache une grande importance aux caractères vivants et expérientiels des formations développées.

Notre objectif : que les participants acquièrent à l'issu des actions de formation des savoirs et des savoir-faire directement applicables et transférables dans leurs pratiques professionnelles.

Les apports théoriques viennent se tisser autour de partages d'expériences vécues par les participants et notre pédagogie repose sur une diversité de techniques d'animation.

Ainsi, photo-expression, mises en situation, jeux de rôles, quizz, alternance d'ateliers collectifs et en sous-groupes, capsules vidéos et podcasts, etc., viennent rythmer les formations.

3 formats d'action de formation peuvent vous être proposés :

Présentiel	<ul style="list-style-type: none">• Salle de formation RSVA• Sur site
Distanciel	<ul style="list-style-type: none">• Vidéo-conférence• Classe virtuelle
Ressources asynchrones	<ul style="list-style-type: none">• Mise à disposition de ressources sur une plateforme numérique - la « boîte à outils de l'apprenant »

EXPERTISE ET COMPLÉMENTARITÉ

RSVA formation fait appel à une équipe interdisciplinaire de formateurs externes (professionnels de santé, de l'accompagnement et du secteur éducatif, professionnels para-médicaux) qui co-construit avec notre équipe des programmes de formation en phase avec les réalités et l'actualité de vos métiers.

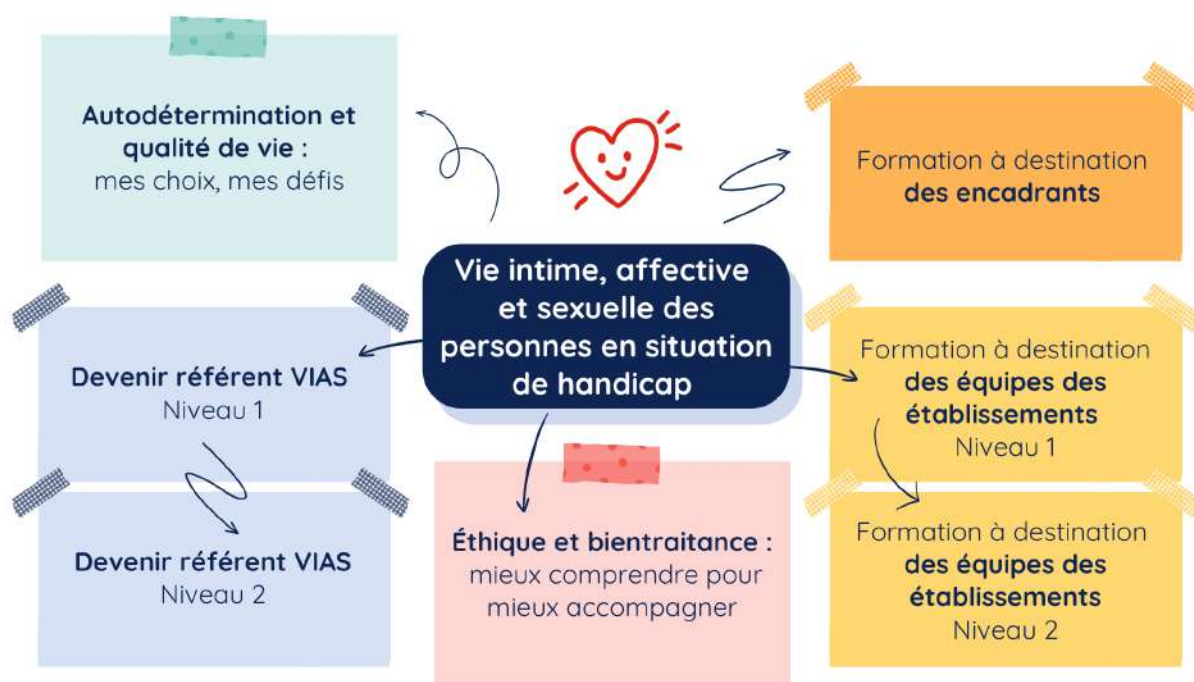
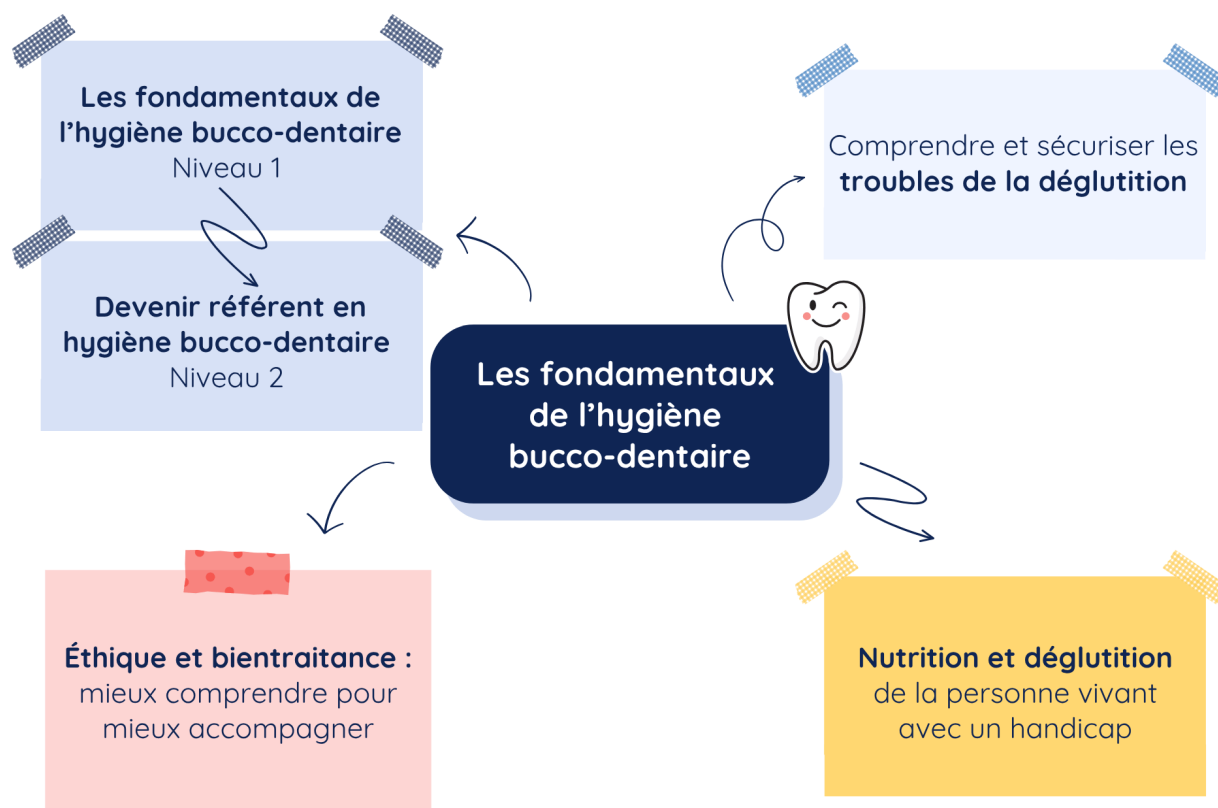
Chaque formateur possède des connaissances et compétences régulièrement actualisées et en adéquation avec la mission qui lui est confiée, et fait l'objet d'évaluations régulières.

Nos formateurs sont sélectionnés sur la base de trois critères :

- > Leurs compétences spécifiques selon le thème de la formation,
- > Leur expérience dans le domaine professionnel et celui de la formation,
- > Leurs aptitudes pédagogiques.

Les interventions en formation sont majoritairement orchestrées à plusieurs voix, afin de vous proposer une animation dynamique et les différentes lectures possibles d'une thématique, situation. Issus d'horizons différents, la complémentarité des formateurs permet d'offrir aux apprenants un regard croisé sur la thématique.

PROPOSITION DE PARCOURS DE FORMATION POUR FAVORISER LA MONTÉE EN COMPÉTENCES DES PROFESSIONNELS





REPÈRES FONDAMENTAUX

MIEUX CONNAÎTRE



Approche du handicap : découverte et sensibilisation	p.10
Sensibilisation au handicap : mieux repérer les différents troubles et outils de compensation - les clefs pour une intervention à domicile adaptée	p.12
Autisme & TSA : des repères pour les parents	p.14
Approche du handicap psychique et des troubles associés	p.16
NEW Valorisation des rôles sociaux	p.18
NEW Autodétermination et qualité de vie : mes choix, mes défis	p.20
Autonomie de mon hygiène bucco-dentaire	p.22

MIEUX COMPRENDRE



Approche psychosociale du vieillissement de la personne en situation de handicap	p.26
NEW Approches relationnelles du handicap psychique : immersion en FAM	p.28
Sensibilisation aux handicaps des futurs handi-sitters	p.30
NEW Les fondamentaux de l'hygiène bucco-dentaire	p.32
Nutrition et déglutition de la personne vivant avec un handicap	p.34
NEW Sensibiliser les professionnels d'ESMS aux dépistages organisés des cancers	p.36
Vie affective et sexuelle de l'adulte en situation de handicap pour les dirigeants et responsables de services	p.38
Vie affective et sexuelle de l'adulte en situation de handicap pour les équipes - niveau 1	p.40
NEW Vie affective et sexuelle de l'adulte en situation de handicap pour les équipes - niveau 2	p.42

MIEUX ACCOMPAGNER



Adapter son accompagnement en établissement de santé à chaque handicap	p.46
Adapter son accompagnement en ESMS à chaque handicap	p.48
Accueillir un enfant en situation de handicap dans un EAJE : mieux comprendre pour mieux inclure	p.50
Accueillir un enfant en situation de handicap en accueil de loisirs : mieux comprendre pour mieux inclure	p.52
NEW Éthique et bientraitance : mieux comprendre pour mieux accompagner - pour les dirigeants et cadres	p.54
NEW Éthique et bientraitance : mieux comprendre pour mieux accompagner - pour les équipes	p.56
Les clés d'une communication efficace avec les personnes en situation de handicap	p.58
NEW Approche relationnelle des handicaps psychique, mental et des troubles associés, Gestion des comportements et violence	p.60



APPROFONDISSEMENT

ENRICHIR SES PRATIQUES PROFESSIONNELLES



Accompagner l'enfant polyhandicapé : communication adaptée et prise en compte de la douleur	p.64
Comprendre et sécuriser les troubles de la déglutition	p.66
Handicap moteur : principes et techniques de manutention au domicile	p.68
Porter secours autrement : urgences médicales des personnes dépendantes	p.70
Accompagner la fin de vie et le deuil en établissement, auprès des personnes vivant avec un handicap mental	p.72
NEW Devenir référent en hygiène bucco-dentaire	p.74
Devenir référent Vie Intime Affective et Sexuelle en établissement - niveau 1	p.76
NEW Devenir référent Vie Intime Affective et Sexuelle en établissement - niveau 2	p.78



REPÈRES
FONDAMENTAUX



MIEUX
CONNAÎTRE

NOTES





INTRA

INTER

APPROCHE DU HANDICAP : DÉCOUVERTE ET SENSIBILISATION

Cette formation vise à donner des repères dans le domaine de la perte d'autonomie, tant en termes de compréhension des attentes de la personne vivant avec un handicap, que de lisibilité des dispositifs existants sur le territoire. Ce programme apporte des clés de compréhension pour mieux appréhender le champ du handicap et pour mieux accompagner les personnes qui le vivent au quotidien.



OBJECTIFS GÉNÉRAUX

- > **Identifier** les différentes familles de handicap, et comprendre les besoins spécifiques et les difficultés propres à chacune.
- > **Découvrir** l'écosystème et le cadre réglementaire relatifs aux situations de handicap.
- > **Ajuster** sa pratique professionnelle à l'accompagnement de personnes vivant avec un handicap.



COMPÉTENCES VISÉES

- > Contextualiser la notion de handicap et s'approprier les fondamentaux nécessaires à l'évolution de ses pratiques professionnelles.
- > Savoir différencier les concepts d'autonomie et de dépendance.
- > Comprendre la place des différents acteurs accompagnant les personnes vivant avec un handicap.
- > Identifier les relais permettant l'orientation et l'appui aux situations de handicap rencontrées.
- > Elaborer une posture professionnelle permettant de repérer les compétences de la personne vivant avec un handicap et proposer un accompagnement adapté.



PUBLIC

Tout professionnel travaillant en proximité de personnes vivant avec un handicap (enfants ou adultes), aidants (professionnels ou familiaux)



PRÉ-REQUIS

Cette formation ne nécessite pas de pré-requis



NB. DE PARTICIPANTS

8 min. | 15 max



DURÉE

1 jour, soit 7 heures



CALENDRIER

Nous consulter



LIEU

Nous consulter



TARIFS

Inter : 225€/pers. *repas compris*
Intra : 1400€/groupe
Intra sur-mesure : sur demande



PROGRAMME

Définition du handicap

- Évolution historique de la prise en charge du handicap.
- Panorama des typologies de handicap.

La détection d'une situation de handicap

- Différenciation entre lésions, incapacités et désavantages.
- Systèmes de classification.
- Concepts : autonomie / dépendance / expertise, patient malade / patient vivant le handicap.

L'articulation des dispositifs du territoire

- Identification de la bonne filière, enfants et adultes, quel que soit l'âge.



MÉTHODES ET MOYENS PÉDAGOGIQUES

- Apports théoriques.
- Échanges de pratiques.
- Témoignages de personnes vivant avec un handicap, selon disponibilité.
- Accès à une plateforme numérique présentant les ressources pédagogiques proposées en formation.



MODALITÉS D'ÉVALUATION ET DE SUIVI

- Évaluation des connaissances - QCM avant / après.
- Évaluation de l'évolution des pratiques professionnelles - questionnaire à froid à 6 mois.
- Questionnaire de satisfaction.
- Feuille d'émargement - signature par demi-journée.
- Attestation de formation individuelle.



INTERVENANT(S)

- Cadre de santé.
- Témoin en situation de handicap selon les disponibilités.

Modalités et délais d'accès :

Pour toute demande, le bulletin de préinscription est à compléter et à nous retourner. À réception, un mail de confirmation vous sera adressé. Sous réserve d'un nombre minimum de 8 participants, la formation pourra se dérouler aux dates prévues. 3 semaines maximum avant la date de démarrage, la convention de formation et la convocation vous seront transmises par email.

Votre contact formation :

Pour plus d'informations concernant cette action de formation, veuillez prendre contact avec RSVA Formation (formation@rsva.fr - 02 61 10 08 30). Pour les personnes en situation de handicap souhaitant participer à cette action de formation, veuillez prendre contact avec les Référents Handicap Formation du RSVA (formation@rsva.fr - 02 61 10 08 30).



SENSIBILISATION AU HANDICAP : MIEUX REPÉRER LES DIFFÉRENTS TROUBLES ET OUTILS DE COMPENSATION -LES CLEFS POUR UNE INTERVENTION À DOMICILE ADAPTÉE

Cette formation vise à donner des repères dans le domaine de la perte d'autonomie, tant en termes de compréhension des attentes de la personne vivant avec un handicap, que de lisibilité des dispositifs existants sur le territoire. Ce programme apporte des clés de compréhension pour mieux appréhender le champ du handicap et pour mieux accompagner les personnes qui le vivent au quotidien. Il outille également les intervenants à domicile par une meilleure prise en charge des personnes.



OBJECTIFS GÉNÉRAUX

- > **Identifier** les différentes familles de handicap et comprendre les besoins spécifiques, les difficultés propres à chacune.
- > **Découvrir** différentes ressources mobilisables.
- > **Ajuster** sa pratique professionnelle à l'accompagnement de personnes vivant avec un handicap.
- > **Connaître** la plate-forme de répit « Parenthèse » du RSA.



COMPÉTENCES VISÉES

- > Contextualiser la notion de handicap et s'approprier les fondamentaux nécessaires à l'évolution de ses pratiques professionnelles.
- > Disposer de ressources / outils sur lesquelles s'appuyer dans l'accompagnement.
- > Élaborer une posture professionnelle permettant de repérer les compétences de la personne vivant avec un handicap et proposer un accompagnement adapté.
- > S'approprier la démarche de répit aux aidants, y trouver sa juste place.



PUBLIC

Intervenants SAD



PRÉREQUIS

Cette formation nécessite d'intervenir au sein d'un service d'aide à domicile



NB. DE PARTICIPANTS

10 min. | 15 max



DURÉE

2 jours, soit 14 heures



CALENDRIER

Nous consulter



LIEU

Caen, Saint-Lô, Argentan



TARIFS

Inter : 395€/ pers. *repas compris*
Dans le cadre de la plateforme de répit « Parenthèse » : formation gratuite



PROGRAMME

- La plateforme de répit « Parenthèse »**
- Fonctionnement.
 - Les enjeux de l'intervention (à domicile, en répit, auprès d'aidants et d'aidés).

Définition du handicap

- Évolution historique de la prise en charge du handicap.
- Panorama des typologies de handicap.
- Systèmes de classification.
- Épilepsie.

Les ressources de l'intervenant en SAD

- Guides et outils.

Mises en situation

- Sous forme de scénette, les participants seront amenés à jouer une situation pré-établie.
- Un temps d'analyse par l'ensemble du groupe sera réalisé pour chaque scénette jouée.



MÉTHODES ET MOYENS PÉDAGOGIQUES

- Apports théoriques.
- Échanges de pratiques.
- Étude de cas concrets.
- Mises en situation et jeux de rôle.
- Accès à une plateforme numérique présentant les ressources pédagogiques proposées en formation.



MODALITÉS D'ÉVALUATION ET DE SUIVI

- Évaluation des connaissances - QCM avant / après.
- Évaluation de l'évolution des pratiques professionnelles - questionnaire à froid à 6 mois.
- Questionnaire de satisfaction.
- Feuille d'émargement - signature par demi-journée.
- Attestation de formation individuelle.



INTERVENANTS

- Référents de situation du RSVA.

Modalités et délais d'accès :

Pour toute demande, le bulletin de préinscription est à compléter et à nous retourner. À réception, un mail de confirmation vous sera adressé. Sous réserve d'un nombre minimum de 8 participants, la formation pourra se dérouler aux dates prévues. 3 semaines maximum avant la date de démarrage, la convention de formation et la convocation vous seront transmises par email.

Votre contact formation :

Pour plus d'informations concernant cette action de formation, veuillez prendre contact avec RSVA Formation (formation@rsva.fr - 02 61 10 08 30). Pour les personnes en situation de handicap souhaitant participer à cette action de formation, veuillez prendre contact avec les Référents Handicap Formation du RSVA (formation@rsva.fr - 02 61 10 08 30).



AUTISME & TSA : DES REPÈRES POUR LES PARENTS

À partir de l'annonce d'un diagnostic d'autisme, la vie des familles, déjà bouleversée au quotidien par les troubles que présente l'un de ses membres, va devoir s'organiser durablement. Les conséquences du handicap s'étendent à de multiples domaines qui sont autant de défis pour les parents et la famille au sens large. Cette formation est réalisée en partenariat avec le CRA Normandie COM et les associations du territoire.



OBJECTIFS GÉNÉRAUX

- > **Apporter** des clés de compréhension des Troubles du Spectre de l'Autisme (TSA) et des informations concernant les accompagnements et compensations possibles de ce handicap.
- > **Permettre** aux familles de faire des choix éclairés, de s'orienter dans les diverses propositions d'accompagnement de leur proche.
- > **Permettre** des échanges avec des professionnels et des familles rencontrant les mêmes difficultés.



COMPÉTENCES VISÉES

- > Mettre en place des outils de gestion du temps et facilitant l'autonomie.
- > S'ajuster aux comportements de son enfant.
- > Faire un choix parmi les modalités d'accompagnement.
- > Communiquer avec les partenaires de l'accompagnement de l'enfant.
- > Connaître les interlocuteurs adéquats et les recommandations faites par la HAS pour l'autisme.
- > Rechercher une information fiable.
- > Faire valoir ses droits.



PUBLIC

Famille de personnes avec TSA (parents, grands-parents, frères et soeurs majeurs) et autres aidants



PRÉ-REQUIS

Cette formation ne nécessite pas de pré-requis



NB. DE PARTICIPANTS

8 min. | 20 max



DURÉE

4 jours de 6 heures
soit 24 heures non dissociables



CALENDRIER

Nous consulter



LIEU

Nous consulter



TARIFS

Gratuit
Prise en charge du déjeuner et contribution aux frais de transport selon barème : nous contacter



PROGRAMME

Description des Troubles du Spectre de l'Autisme (TSA)

- Définition des TSA à partir des représentations.

Recommandations de bonnes pratiques concernant :

- Le diagnostic.
- Les évaluations.
- Les accompagnements.

Particularités des TSA

- Fonctionnement cognitif.
- Fonctionnement sensoriel.
- Communication et outils de communication visuelle.

Approches comportementales et scolarisation

- Particularités de fonctionnement et aménagements scolaires.
- Soutien à la scolarisation de l'enfant.
- Les aides.
- Les apports des approches éducatives comportementales.

Accès au droit et au répit

- Le dossier MDPH et l'accès aux autres droits.
- Le répit.

Santé et prévention

- TSA et traitements médicamenteux.



MÉTHODES ET MOYENS PÉDAGOGIQUES

- Apports théoriques en face à face.
- Temps d'échanges.
- Support de formation papier.
- Fiches synthétiques selon les thématiques.
- Témoignages de représentants d'associations de familles.
- Bibliographie.



MODALITÉS D'ÉVALUATION ET DE SUIVI

- Questionnaire de satisfaction.
- Feuille d'émargement – signature par demi-journée.



INTERVENANTS

- Professionnels du CRA Normandie COM.
- Associations de familles.
- Intervenants professionnels de terrain.



Modalités et délais d'accès :

Pour toute demande, le bulletin de préinscription est à compléter et à nous retourner. À réception, un mail de confirmation vous sera adressé. Sous réserve d'un nombre minimum de 8 participants, la formation pourra se dérouler aux dates prévues. 3 semaines maximum avant la date de démarrage, la convention de formation et la convocation vous seront transmises par email.

Votre contact formation :

Pour plus d'informations concernant cette action de formation, veuillez prendre contact avec RSVA Formation (formation@rsva.fr - 02 61 10 08 30). Pour les personnes en situation de handicap souhaitant participer à cette action de formation, veuillez prendre contact avec les Référents Handicap Formation du RSVA (formation@rsva.fr - 02 61 10 08 30).



INTRA

INTER

APPROCHE DU HANDICAP PSYCHIQUE ET DES TROUBLES ASSOCIÉS

Si les professionnels sont de plus en plus confrontés à des personnes souffrant d'un handicap psychique et de troubles associés, certains comportements perturbent et la question du sens vient interroger les acteurs, pas toujours initiés aux notions de psychopathologie. En effet, le handicap psychique ne peut être généralisé et reconnu comme un état psychique unique, mais autant de situations singulières liées aux causes psychiques sous-jacentes, à l'histoire de la personne et au contexte environnemental. Aussi, plus que pour d'autres handicaps, ces personnes ont un besoin essentiel d'accompagnement de proximité au quotidien. Cette formation met l'accent sur le handicap psychique, ses conséquences dans la vie quotidienne et l'approche relationnelle spécifique et nécessaire pour accompagner la personne dans sa singularité.



OBJECTIFS GÉNÉRAUX

- > **Définir** la notion de handicap psychique.
- > **Identifier** les différentes pathologies mentales habituellement rencontrées.
- > **Différencier** la psychose des autres pathologies psychiatriques.
- > **Comprendre** la souffrance psychique et apprendre à l'apaiser.
- > **Apprendre** à être-là, à accueillir l'altérité et la vulnérabilité.
- > **Savoir** mieux observer pour mieux réagir (approche relationnelle).
- > **Susciter** une réflexion sur la prise en charge particulière à mettre en oeuvre.



COMPÉTENCES VISÉES

- > Différencier les principales pathologies mentales.
- > Identifier les situations angoissantes.
- > Décoder les différents troubles du comportement.
- > Prévenir les facteurs déclenchant l'agressivité.
- > Instaurer une relation de confiance.
- > S'inscrire dans la juste présence pour apaiser.
- > Mobiliser les ressources de la personne et de l'équipe pluri-professionnelle.



PUBLIC

Tout professionnel travaillant auprès de personnes en situation de handicap psychique



PRÉ-REQUIS

Cette formation ne nécessite pas de pré-requis



NB. DE PARTICIPANTS

8 min. | 15 max



DURÉE

2 jours, soit 14 heures



CALENDRIER

Nous consulter



LIEU

Nous consulter



TARIFS

Inter : 395€/pers. *repas compris*

Intra : 2 800€/groupe

Intra sur-mesure : sur demande



PROGRAMME

La souffrance psychique : définition, symptômes, spécificité du handicap psychique

- Les repères en psychopathologie : différenciation entre psychose et névrose, les troubles bipolaires.
- Spécificités des troubles psychotiques.
- Écouter, accueillir et apaiser l'angoisse.
- Les signes d'alerte d'une rechute.
- Traitements médicamenteux, psychothérapies et rééducatifs.

Le partage d'expérience autour de l'action éducative, soignante et l'accompagnement

- Accompagner les personnes dans l'expression de leurs demandes, leurs souhaits, leurs attentes, leurs besoins.
- Le professionnel face aux troubles du comportement : repérer, décoder, ajuster ses attitudes et son écoute.
- Le travail en équipe : l'importance de la pluridisciplinarité et des regards croisés.



MÉTHODES ET MOYENS PÉDAGOGIQUES

- Apports théoriques en face à face.
- Cas pratiques issus de l'expérience.
- Jeux de rôles.
- Analyse de pratiques.
- Capsules vidéos.
- Accès à une plateforme numérique présentant les ressources pédagogiques proposées en formation.



MODALITÉS D'ÉVALUATION ET DE SUIVI

- Évaluation des connaissances - QCM avant / après.
- Évaluation de l'évolution des pratiques professionnelles - questionnaire à froid à 6 mois.
- Questionnaire de satisfaction.
- Feuille d'émargement - signature par demi-journée.
- Attestation de formation individuelle.



INTERVENANT

Cadre de santé spécialisé en psychiatrie adulte et pédopsychiatrie.

Modalités et délais d'accès :

Pour toute demande, le bulletin de préinscription est à compléter et à nous retourner. À réception, un mail de confirmation vous sera adressé. Sous réserve d'un nombre minimum de 8 participants, la formation pourra se dérouler aux dates prévues. 3 semaines maximum avant la date de démarrage, la convention de formation et la convocation vous seront transmises par email.

Votre contact formation :

Pour plus d'informations concernant cette action de formation, veuillez prendre contact avec RSVA Formation (formation@rsva.fr - 02 61 10 08 30). Pour les personnes en situation de handicap souhaitant participer à cette action de formation, veuillez prendre contact avec les Référents Handicap Formation du RSVA (formation@rsva.fr - 02 61 10 08 30).



INTRA

INTER

NOUVEAUTÉ

VALORISATION DES RÔLES SOCIAUX

La démarche de Valorisation des Rôles Sociaux (VRS) instaure un cadre éthique et méthodologique pour renforcer la place et l'image des personnes en situation de handicap dans la société. En questionnant les pratiques professionnelles et le fonctionnement des établissements et services, elle vise à promouvoir la participation sociale, l'autodétermination et la reconnaissance des compétences de chacun. Cette formation permet aux professionnels d'acquérir des repères concrets pour inscrire leurs actions dans une dynamique inclusive et bienveillante.



OBJECTIFS GÉNÉRAUX

- > **Comprendre** la démarche de Valorisation des Rôles Sociaux (VRS), sa méthodologie et ses impacts.
- > **Interroger** le fonctionnement du service ou de l'établissement et les pratiques professionnelles à l'éclairage de la VRS.



COMPÉTENCES VISÉES

- > Repérer les besoins et compétences des personnes accompagnées.
- > Adapter sa pratique professionnelle afin de s'inscrire dans la démarche VRS.
- > Être force de proposition en impulsant des actions VRS.



PUBLIC

Équipes de terrain
Module adaptable aux équipes d'encadrement



PRÉ-REQUIS

Cette formation ne nécessite pas de pré-requis



NB. DE PARTICIPANTS

8 min. | 15 max



DURÉE

2 jours à 3 jours, adaptable selon la demande



CALENDRIER

Sur demande



LIEU

Sur demande



TARIFS

Inter : 395€/pers. repas compris
Intra : 2 800€/groupe
Intra sur-mesure : sur demande



PROGRAMME

- La disqualification sociale : approche historique et sociologique.
- Les attendus des politiques publiques : insertion, notion de parcours, transformation de l'offre médico-sociale.
- La parole des personnes accompagnées.
- Présentation des axes de la VRS.
- La méthodologie de la VRS et son inscription dans le projet d'accompagnement personnalisé.
- VRS et autodétermination.
- Les ressources de l'établissement, du service, des professionnels.
- Les partenariats.
- Éthique et bientraitance.



MÉTHODES ET MOYENS PÉDAGOGIQUES

- Apports théoriques.
- Échanges de pratiques.
- Études de cas.
- Accès à une plateforme numérique présentant les ressources pédagogiques proposées en formation.



MODALITÉS D'ÉVALUATION ET DE SUIVI

- Évaluation des connaissances - QCM avant / après.
- Évaluation de l'évolution des pratiques professionnelles - questionnaire à froid à 6 mois.
- Questionnaire de satisfaction.
- Feuille d'émargement - signature par demi-journée.
- Attestation de formation individuelle.



INTERVENANTS

- Cadre de direction d'ESMS.

Modalités et délais d'accès :

Pour toute demande, le bulletin de préinscription est à compléter et à nous retourner. À réception, un mail de confirmation vous sera adressé. Sous réserve d'un nombre minimum de 8 participants, la formation pourra se dérouler aux dates prévues. 3 semaines maximum avant la date de démarrage, la convention de formation et la convocation vous seront transmises par email.

Votre contact formation :

Pour plus d'informations concernant cette action de formation, veuillez prendre contact avec RSVA Formation (formation@rsva.fr - 02 61 10 08 30). Pour les personnes en situation de handicap souhaitant participer à cette action de formation, veuillez prendre contact avec les Référents Handicap Formation du RSVA (formation@rsva.fr - 02 61 10 08 30).



NOUVEAUTÉ

AUTODÉTERMINATION ET QUALITÉ DE VIE : MES CHOIX, MES DÉFIS

Accompagner une personne, c'est aussi lui permettre de faire des choix et d'exercer un véritable pouvoir d'agir sur sa vie. Cette formation propose d'explorer les liens entre autodétermination et qualité de vie, en s'appuyant sur des apports théoriques, des outils pratiques et des situations concrètes. Les participants seront amenés à interroger leurs postures professionnelles et à identifier les leviers qui favorisent la participation, la motivation et le bien-être des personnes accompagnées.



OBJECTIFS GÉNÉRAUX

- > **Comprendre** et appliquer les principes de l'autodétermination dans les pratiques quotidiennes d'accompagnement.



COMPÉTENCES VISÉES

- > Identifier les enjeux liés au soutien de la qualité de vie dans l'accompagnement.
- > Définir le concept d'autodétermination et comprendre ses différentes composantes.
- > Soutenir l'adoption de postures et de modalités d'accompagnement favorisant davantage l'autodétermination et la qualité de vie des personnes en situation de handicap.



PUBLIC

Accompagnants de personnes en situation de handicap



PRÉ-REQUIS

Cette formation ne nécessite pas de pré-requis



NB. DE PARTICIPANTS

8 min. | 15 max



DURÉE

0,5 jour, soit 3 heures



CALENDRIER

Sur demande



LIEU

Sur demande



TARIFS

Intra : 700€/groupe

Intra sur-mesure : sur demande



PROGRAMME

- Qualité de vie : définitions et défis pour l'accompagnement.
- Qualité de vie : outils de mesure et d'évaluation.
- Besoins de soutien : interactions avec l'environnement.
- Autodétermination :
 - Définitions et écueils à éviter.
 - Un modèle motivationnel.
 - Un modèle d'accompagnement.
- Autodétermination et qualité de vie : quiz et illustrations.



MÉTHODES ET MOYENS PÉDAGOGIQUES

- Apports théoriques.
- Exposé, dialogue et supports audiovisuels.
- Échanges de pratiques.



MODALITÉS D'ÉVALUATION ET DE SUIVI

- Questionnaire de satisfaction.
- Feuille d'émargement – signature par demi-journée.



INTERVENANTS

- Chargée de projets en santé, prévention et promotion de la santé du RSVA, ayant une expertise Autodétermination.

Modalités et délais d'accès :

Pour toute demande, le bulletin de préinscription est à compléter et à nous retourner. À réception, un mail de confirmation vous sera adressé. Sous réserve d'un nombre minimum de 8 participants, la formation pourra se dérouler aux dates prévues. 3 semaines maximum avant la date de démarrage, la convention de formation et la convocation vous seront transmises par email.

Votre contact formation :

Pour plus d'informations concernant cette action de formation, veuillez prendre contact avec RSVA Formation (formation@rsva.fr - 02 61 10 08 30). Pour les personnes en situation de handicap souhaitant participer à cette action de formation, veuillez prendre contact avec les Référents Handicap Formation du RSVA (formation@rsva.fr - 02 61 10 08 30).



AUTONOMIE DE MON HYGIÈNE BUCCO-DENTAIRE



Devant le constat de l'état de santé bucco-dentaire souvent critique des personnes en situation de handicap ou en perte d'autonomie, le RSVA propose la réalisation d'un module de formation spécifique et « sur-mesure » à l'hygiène bucco-dentaire à destination des personnes en situation de handicap accompagnées en structures et services médico-sociaux. Cette formation vise à impliquer plus en avant les personnes dans les besoins identifiés par leur accompagnant, pour préserver et améliorer leur santé bucco-dentaire et plus globalement leur santé générale. Cette formation vise par la même occasion à permettre le partage de bonnes pratiques par les pairs.



OBJECTIF GÉNÉRAL

- > **Développer** les connaissances globales sur la thématique de la santé générale des personnes en situation de handicap, afin que ces dernières voient leur santé bucco-dentaire améliorée.



COMPÉTENCES VISÉES

- > Intégrer la santé bucco-dentaire comme pré-requis à une santé générale de meilleure qualité.
- > Instaurer les bons gestes d'hygiène en santé bucco-dentaire.
- > Appréhender les gestes d'hygiène adaptés.
- > Participer à la transmission éducative des gestes d'hygiène adaptés.



PUBLIC

Personnes en situation de handicap accompagnées par le service identifié en amont par leur accompagnant



PRÉ-REQUIS

Cette formation ne nécessite pas de pré-requis



NB. DE PARTICIPANTS

8 participants



DURÉE

0.5 jour, soit 3h30



CALENDRIER

Nous consulter



LIEU

Nous consulter



TARIFS

Intra : 750€/groupe

Intra sur-mesure : sur demande



PROGRAMME

La santé orale

- Impact sur la qualité de vie et la santé générale.
- Connaissance anatomique et des pathologies principales (la sphère buccale, la plaque dentaire, le tartre, la carie, etc.).

L'hygiène pour soi, l'hygiène pour les autres

- Connaître les gestes d'hygiène bucco-dentaire pour les transmettre.
- Ateliers pratiques d'hygiène bucco-dentaire.

Les outils d'hygiène bucco-dentaire

- La brosse à dents : manuelle ou électrique ?
- Quel dentifrice choisir ?
- Les autres outils utiles (brossettes, bains de bouche, etc.).

Chaque participant se verra remettre un kit d'hygiène bucco-dentaire composé d'une brosse à dents manuelle et d'un dentifrice.



MÉTHODES ET MOYENS PÉDAGOGIQUES

- Apports théoriques.
- Outils pédagogiques ludiques.
- Capsules vidéos.
- Démonstrations.
- Exercices pratiques et simulations expérimentales.



MODALITÉS D'ÉVALUATION ET DE SUIVI

- Évaluation des connaissances - QCM avant / après.
- Évaluation de l'évolution des pratiques professionnelles - questionnaire à froid à 6 mois.
- Questionnaire de satisfaction.
- Feuille d'émargement - signature par demi-journée.
- Attestation de formation individuelle.



INTERVENANTS

- Chirurgien dentiste.
- Référent(e) Santé et Handicap du RSVA.

Modalités et délais d'accès :

Pour toute demande, le bulletin de préinscription est à compléter et à nous retourner. À réception, un mail de confirmation vous sera adressé. Sous réserve d'un nombre minimum de 8 participants, la formation pourra se dérouler aux dates prévues. 3 semaines maximum avant la date de démarrage, la convention de formation et la convocation vous seront transmises par email.

Votre contact formation :

Pour plus d'informations concernant cette action de formation, veuillez prendre contact avec RSVA Formation (formation@rsva.fr - 02 61 10 08 30). Pour les personnes en situation de handicap souhaitant participer à cette action de formation, veuillez prendre contact avec les Référents Handicap Formation du RSVA (formation@rsva.fr - 02 61 10 08 30).



REPÈRES
FONDAMENTAUX



MIEUX
COMPRENDRE

NOTES





INTRA

INTER

APPROCHE PSYCHOSOCIALE DU VIEILLISSEMENT DE LA PERSONNE VIVANT AVEC UN HANDICAP

Le vieillissement des personnes en situation de handicap fait apparaître de nouveaux besoins au sein des institutions comme à domicile : mieux s'adapter au rythme des personnes, trouver de nouvelles activités qui leur correspondent, comprendre et accepter leurs exigences, développer de l'empathie face aux troubles qu'elles découvrent elles aussi peu à peu. Cette formation a pour objectif d'aider les professionnels et les aidants à inscrire tous ces changements dans les dispositifs institutionnels (projet d'établissement ou de service) et individuels (projet d'accompagnement personnalisé/projet de vie).



OBJECTIFS GÉNÉRAUX

- > **Comprendre** le processus de vieillissement et repérer les signes.
- > **Accompagner** les personnes avançant en âge grâce à l'acquisition de « clés » de compréhension.
- > **Connaître** les contextes institutionnel et environnemental.
- > **Inscrire** les changements liés au vieillissement au sein des dispositifs individuels et institutionnels.
- > **Prévenir** les risques liés au vieillissement des PAERPA (Personnes Agées En Risque de Perte d'Autonomie).



COMPÉTENCES VISÉES

- > Connaître les outils adaptés pour l'observation et l'évaluation.
- > Identifier les caractéristiques et les besoins des personnes en situation de handicap vieillissantes.
- > Repenser sa pratique professionnelle au sein de l'organisation de l'établissement à partir des besoins identifiés.



PUBLIC

Tout professionnel impliqué dans l'accompagnement des résidents (*éducateurs, moniteurs éducateurs, aides médico-psychologiques, moniteurs d'atelier, personnels paramédicaux, aides-soignants, etc.*)



PRÉ-REQUIS

Cette formation ne nécessite pas de pré-requis



NB. DE PARTICIPANTS

8 min. | 15 max



DURÉE

2 jours, soit 14 heures



CALENDRIER

Nous consulter



LIEU

Nous consulter



TARIFS

Inter : 395€/pers. *repas compris*
Intra : 2 800€/groupe
Intra sur-mesure : sur demande



PROGRAMME

Qu'est-ce que le vieillissement ?

- Le contexte institutionnel.
- Le contexte environnemental.
- Comment identifier les caractéristiques et les besoins des personnes en situation de handicap vieillissantes.
- Le repérage des signes du vieillissement.

Accompagner les résidents vers ce changement

- Accepter les changements.
- Prioriser les projets.
- Ajuster le projet d'accompagnement personnalisé dans une co-construction résident, famille, équipe pluridisciplinaire.

Partir des besoins identifiés pour repenser, recréer l'organisation de cet accompagnement spécifique

- Quelles nouvelles activités particulières mettre en place ?
- Qui fait quoi dans ces projets ?
- Quelles ressources et partenariats solliciter ?



MÉTHODES ET MOYENS PÉDAGOGIQUES

- Apports théoriques en face à face.
- Méthode interactive : brainstorming par post-it.
- Conseils de lecture et bibliographie.
- Accès à une plateforme numérique présentant les ressources pédagogiques proposées en formation.



MODALITÉS D'ÉVALUATION ET DE SUIVI

- Évaluation des connaissances - QCM avant / après.
- Évaluation de l'évolution des pratiques professionnelles - questionnaire à froid à 6 mois.
- Questionnaire de satisfaction.
- Feuille d'émargement - signature par demi-journée.
- Attestation de formation individuelle.



INTERVENANTS

- Ergothérapeute spécialisé en gériatrie.
- Aide Médico-Psychologique (AMP).

Modalités et délais d'accès :

Pour toute demande, le bulletin de préinscription est à compléter et à nous retourner. À réception, un mail de confirmation vous sera adressé. Sous réserve d'un nombre minimum de 8 participants, la formation pourra se dérouler aux dates prévues. 3 semaines maximum avant la date de démarrage, la convention de formation et la convocation vous seront transmises par email.

Votre contact formation :

Pour plus d'informations concernant cette action de formation, veuillez prendre contact avec RSVA Formation (formation@rsva.fr - 02 61 10 08 30). Pour les personnes en situation de handicap souhaitant participer à cette action de formation, veuillez prendre contact avec les Référents Handicap Formation du RSVA (formation@rsva.fr - 02 61 10 08 30).



NOUVEAUTÉ

APPROCHES RELATIONNELLES DU HANDICAP PSYCHIQUE : IMMERSION EN FAM

Le handicap psychique rend compte des conséquences liées au développement d'une maladie psychique. Il ne peut être généralisé et reconnu comme un état psychique unique, mais autant de situations singulières liées aux causes psychiques sous-jacentes, à l'histoire de la personne et au contexte environnemental. Cette formation met l'accent sur le handicap psychique par maladie psychotique, ses conséquences dans la vie quotidienne et l'approche relationnelle spécifique que la psychose nécessite.



OBJECTIFS GÉNÉRAUX

- > **Différencier** la psychose des autres pathologies psychiatriques.
- > **Comprendre** les mécanismes psychiques de la psychose.
- > **Apprendre** à être-là, dans une modalité de présence spécifique qui accueille l'autre avec toutes ses différences (approche relationnelle).



COMPÉTENCES VISÉES

- > Reconnaître un trouble psychotique.
- > Comprendre les mécanismes de la psychose.
- > Accueillir la personne psychotique et installer la relation d'aide.
- > Organiser le travail collectif « avec » la personne psychotique.



PUBLIC

Tout professionnel travaillant auprès de personnes en situation de handicap psychique



PRÉ-REQUIS

Cette formation ne nécessite pas de pré-requis



NB. DE PARTICIPANTS

8 min. | 10 max



DURÉE

2 jours soit 14 heures



CALENDRIER

Nous consulter



LIEU

Agglomération caennaise



TARIFS

Inter : 395€/pers. *repas compris*



PROGRAMME

Jour 1 Handicap psychique et psychose

- Historique de la prise en compte du handicap psychique en France.
- Définitions : handicap psychique et pathologies psychiatriques.
- Éléments d'histoire de la psychiatrie (et du médico-social).

« Psychose, vous avez dit psychose ? »

- Éléments cliniques et psychopathologiques.

Une institution soignante ?

- Accueillir la psychose sur la scène de la vie quotidienne (institution comme aire transitionnelle).
- La Loco, Bricommun.
- Les ateliers d'expression.
- Circulation dans l'institution / circulation dans la cité.

Cas pratiques

- La fonction d'accueil comme préalable au travail de soin : mise en place de la relation avec la personne, fonction phorique et sémaphorique.
- Articulation établissement / institution, distinction admission et accueil.
- Place des traitements psychotropes dans les soins et bases de pharmacologie.

Jour 2 Soins en institution

- L'exemple de l'internat de Bellengreville.
- Cas pratique autour de l'accueil, le soin et l'accompagnement de personnes en situation de handicap psychique.

Réunions et constellations

- La place des psychothérapies et groupe de parole.
- Échanges à partir de cas pratiques.



MÉTHODES ET MOYENS PÉDAGOGIQUES

- Apports théoriques en face à face.
- Méthode participative.
- Accès à une plateforme numérique présentant les ressources pédagogiques proposées en formation.
- Visite d'établissement.



MODALITÉS D'ÉVALUATION ET DE SUIVI

- Évaluation des connaissances - QCM avant / après.
- Évaluation de l'évolution des pratiques professionnelles - questionnaire à froid à 6 mois.
- Questionnaire de satisfaction.
- Feuille d'émargement - signature par demi-journée.
- Attestation de formation individuelle.



INTERVENANTS

- Membres de l'équipe pluridisciplinaire du Foyer Léone Richet : infirmiers, éducateurs, psychologues, médecins.



Modalités et délais d'accès :

Pour toute demande, le bulletin de préinscription est à compléter et à nous retourner. À réception, un mail de confirmation vous sera adressé. Sous réserve d'un nombre minimum de 8 participants, la formation pourra se dérouler aux dates prévues. 3 semaines maximum avant la date de démarrage, la convention de formation et la convocation vous seront transmises par email.

Votre contact formation :

Pour plus d'informations concernant cette action de formation, veuillez prendre contact avec RSVA Formation (formation@rsva.fr - 02 61 10 08 30). Pour les personnes en situation de handicap souhaitant participer à cette action de formation, veuillez prendre contact avec les Référents Handicap Formation du RSVA (formation@rsva.fr - 02 61 10 08 30).



SENSIBILISATION AUX HANDICAPS DES FUTURS HANDI-SITTERS

Ce programme hybride de formation apporte des clés de compréhension pour mieux appréhender le champ du handicap et pour mieux accompagner les personnes qui le vivent au quotidien. Plus particulièrement, celui-ci vise à sensibiliser aux handicaps les futurs « handi-sitter », et leur transmettre les outils nécessaires pour proposer un accompagnement réussi et sécurisant des enfants en situation de handicap gardés. Ce parcours pédagogique composé de 4 modules distincts, propose une progression dans les contenus. Les stagiaires réalisent obligatoirement l'ensemble des 4 modules.



OBJECTIFS GÉNÉRAUX

- > Apporter des clés de compréhension pour mieux appréhender le champ du handicap.
- > Sensibiliser aux handicaps les futurs handi-sitter.
- > Transmettre les outils nécessaires pour proposer un accompagnement réussi aux enfants gardés.



COMPÉTENCES VISÉES

- > Contextualiser la notion de handicap.
- > Repérer les étapes du développement de l'enfant.
- > Mettre en place un accompagnement qualitatif à domicile.
- > Connaître les techniques de manutention et de transfert.
- > Connaître les principales règles de sécurité d'accueil.
- > Identifier les outils de communication et être en capacité de les mettre en place.
- > Anticiper et prévenir les crises.
- > Adopter une posture professionnelle.



PUBLIC

Tout professionnel ou personne majeure pratiquant le « handisitting » - activité ponctuelle de garde d'enfant porteur de handicap au domicile des parents



PRÉ-REQUIS

Cette formation nécessite d'exercer actuellement - ou prochainement - l'activité de « handisitting »



NB. DE PARTICIPANTS

12 min. | 20 max



DURÉE

5 jours soit 30 heures, répartis en créneaux de matinée ou de soirée



CALENDRIER

Nous consulter



LIEU

Nous consulter



TARIFS

Nous consulter



PROGRAMME

Définition du handicap et développement de l'enfant

- La notion de handicap.
- Les acteurs du parcours de l'enfant en situation de handicap.
- Les différentes familles de handicap, besoins spécifiques et difficultés propres à chacune.
- Les principales étapes du développement de l'enfant.
- Pratique professionnelle dans l'accompagnement de personnes vivant avec un handicap.

Proposer un accompagnement qualitatif à domicile

- L'écosystème et le cadre réglementaire de la garde à domicile.
- Les règles de sécurité nécessaires à l'accueil d'une personne vivant avec un handicap.
- Les gestes de secourisme de base.

Mobilisation et transferts

- L'accompagnement adapté des personnes en situation de handicap notamment grâce à la connaissance :
 - De leur situation de handicap et de leurs besoins particuliers.
 - Des techniques de manutention et de transfert.
 - D'outils facilitant la communication entre l'aidant et l'aidé.

Gestion de crises

- Anticiper et prévenir.
- La posture à adopter.
- Les différents comportements.
- La réassurance.



MÉTHODES ET MOYENS PÉDAGOGIQUES

- Apports théoriques en face à face.
- Mises en situation.
- Analyses de cas.
- Accès à une plateforme numérique présentant les ressources pédagogiques proposées en formation.
- Classes virtuelles.
- Consultation asynchrone et autonome de ressources pédagogiques.



MODALITÉS D'ÉVALUATION ET DE SUIVI

- Évaluation des connaissances - QCM avant / après.
- Évaluation de l'évolution des pratiques professionnelles - questionnaire à froid à 6 mois.
- Questionnaire de satisfaction.
- Feuille d'émargement - signature par demi-journée.
- Attestation de formation individuelle.



INTERVENANTS

- Cadre de santé.
- Référent(e) en communication alternative améliorée.
- Cadre de direction.

Modalités et délais d'accès :

Pour toute demande, le bulletin de préinscription est à compléter et à nous retourner. À réception, un mail de confirmation vous sera adressé. Sous réserve d'un nombre minimum de 8 participants, la formation pourra se dérouler aux dates prévues. 3 semaines maximum avant la date de démarrage, la convention de formation et la convocation vous seront transmises par email.

Votre contact formation :

Pour plus d'informations concernant cette action de formation, veuillez prendre contact avec RSVA Formation (formation@rsva.fr - 02 61 10 08 30). Pour les personnes en situation de handicap souhaitant participer à cette action de formation, veuillez prendre contact avec les Référents Handicap Formation du RSVA (formation@rsva.fr - 02 61 10 08 30).



INTRA

INTER

NOUVEAUTÉ

LES FONDAMENTAUX DE L'HYGIÈNE BUCCO-DENTAIRE

L'état de santé bucco-dentaire des personnes en situation de handicap ou en perte d'autonomie est une problématique majeure dans les établissements et services médico-sociaux. Le RSVA propose une formation visant à impliquer davantage les aidants professionnels ou familiaux dans l'hygiène bucco-dentaire et à partager en équipe les bonnes pratiques du quotidien.



OBJECTIFS GÉNÉRAUX

- > **Apporter** de nouvelles connaissances en hygiène bucco-dentaire.
- > **Confronter** les aidants dans l'importance de leur rôle auprès de la personne accompagnée.
- > **Accompagner** les acteurs du quotidien sur la thématique.
- > **Identifier** les bonnes pratiques d'hygiène bucco-dentaire et leur impact sur la santé globale.



COMPÉTENCES VISÉES

- > Identifier le bon matériel d'hygiène bucco-dentaire en fonction de la personne accompagnée.
- > Acquérir les bons gestes en santé orale.
- > Identifier et alerter des problématiques ou pathologies bucco-dentaires.
- > Bien communiquer ou transmettre les bonnes pratiques bucco-dentaire.
- > Se saisir des outils à disposition et se les approprier pour favoriser une bonne santé.
- > Adapter son accompagnement.



PUBLIC

Tout public



PRÉ-REQUIS

Cette formation ne nécessite pas de pré-requis



NB. DE PARTICIPANTS

8 min. | 12 max



DURÉE

1 jour soit 7 heures



CALENDRIER

Nous consulter



LIEU

Nous consulter



TARIFS

Inter : 225€/pers. *repas compris*

Intra : 1 500€/groupe

Intra sur-mesure : sur demande



POUR ALLER PLUS LOIN

Formation « Devenir référent en hygiène bucco-dentaire » p.72



PROGRAMME

La santé orale

- Définition d'une bonne santé orale.
- Lien entre santé orale et santé générale.
- Les fonctions orales.
- Anatomie de la cavité buccale.
- Les pathologies bucco-dentaires.
- Les appareillages.
- L'alimentation.

L'hygiène bucco-dentaire

- Technique de brossage : les bons gestes.
- Le matériel : utilisation et entretien.
- Les outils pédagogiques.

Mise en pratique et positionnement de l'aidant en fonction des situations d'accompagnement

- Adaptation des soins à la situation de l'aidé : atelier brossage.
- Conseils pour un accompagnement et un suivi adapté.



MÉTHODES ET MOYENS PÉDAGOGIQUES

- Apports théoriques.
- Échanges de pratiques.
- Démonstrations.
- Exercices pratiques de mise en situation.
- Retours d'expérience.
- Quizz pédagogiques.
- Capsules vidéos.
- Support de formation et ressources complémentaires disponibles sur plateforme numérique.



MODALITÉS D'ÉVALUATION ET DE SUIVI

- Évaluation des connaissances - QCM avant / après.
- Évaluation de l'évolution des pratiques professionnelles - questionnaire à froid.
- Questionnaire de satisfaction.
- Feuille d'émargement - signature par demi-journée.
- Attestation de formation individuelle.



INTERVENANTS

- Chirurgien-dentiste.
- Référent(e) Santé et Handicap du RSVA.

Modalités et délais d'accès :

Pour toute demande, le bulletin de préinscription est à compléter et à nous retourner. À réception, un mail de confirmation vous sera adressé. Sous réserve d'un nombre minimum de 8 participants, la formation pourra se dérouler aux dates prévues. 3 semaines maximum avant la date de démarrage, la convention de formation et la convocation vous seront transmises par email.

Votre contact formation :

Pour plus d'informations concernant cette action de formation, veuillez prendre contact avec RSVA Formation (formation@rsva.fr - 02 61 10 08 30). Pour les personnes en situation de handicap souhaitant participer à cette action de formation, veuillez prendre contact avec les Référents Handicap Formation du RSVA (formation@rsva.fr - 02 61 10 08 30).



INTRA

INTER

NUTRITION ET DÉGLUTITION DE LA PERSONNE VIVANT AVEC UN HANDICAP

L'équilibre entre apports et dépenses nutritionnels constitue souvent un réel enjeu pour les personnes en situation de handicap. Il l'est d'autant plus en présence de troubles de la déglutition. Ce programme a été conçu afin de mieux appréhender l'adaptation des repas des personnes grâce à des pratiques permettant la compensation ou la suppression de leurs difficultés, en considération des besoins nutritionnels propres à chacun.



OBJECTIFS GÉNÉRAUX

- > **Connaître** les spécificités de l'alimentation des personnes vivant avec un handicap.
- > **Connaître** les outils de surveillance.
- > **Accompagner** la personne dans l'adaptation de son comportement alimentaire et son activité physique en adéquation avec sa situation.
- > **Comprendre** le lien entre le handicap et les problématiques de déglutition.
- > **Anticiper** les difficultés d'alimentation et de déglutition des personnes en situation de handicap.



COMPÉTENCES VISÉES

- > Prévenir les risques nutritionnels en lien avec la pathologie et le handicap.
- > Comprendre les principaux mécanismes de la déglutition.
- > Proposer de bonnes installations (patients et soignants) et favoriser la meilleure déglutition possible lors des ingestions alimentaires équilibrées.



PUBLIC

Tout professionnel étant amené à accompagner les repas d'une personne présentant des troubles de la déglutition et professionnels de la restauration en ESMS



PRÉ-REQUIS

Cette formation ne nécessite pas de pré-requis



NB. DE PARTICIPANTS

8 min. | 15 max



DURÉE

2 jours, soit 14 heures



CALENDRIER

Nous consulter



LIEU

Nous consulter



TARIFS

Inter : 395€/pers. *repas compris*

Intra : 2 800€/groupe

Intra sur-mesure : sur demande



PROGRAMME

Les besoins nutritionnels de la personne en situation de handicap

- Besoins qualitatifs et quantitatifs.
- Comportements et habitudes de vie.
- Prévention primaire ou secondaire.
- Les troubles : dénutrition, troubles de déglutition.
- Surveillance et outils de mesure.

Réflexion sur les clés du changement

- Comment faire évoluer les apports ?
- Comment faire évoluer les dépenses ?
- Préserver le plaisir.

Les mécanismes de déglutition

- Anatomie et physiologie de la déglutition.
- Troubles de la déglutition : savoir repérer les symptômes.
- Conséquences des troubles de la déglutition.
- Solutions en cas d'alimentation orale impossible.

Les adaptations

- Précautions à prendre lors des repas.
- Installation : patient et soignant.
- Aides techniques aux repas.
- Adaptations de textures.

La prévention

- Complications : que faire ?
- Repérer les signes d'alerte des complications.
- Éléments de surveillance.

Les gestes qui sauvent



MÉTHODES ET MOYENS PÉDAGOGIQUES

- Apports théoriques en face à face.
- Échanges de pratiques.
- Outils pédagogiques.
- Accès à une plateforme numérique présentant les ressources pédagogiques proposées en formation.



MODALITÉS D'ÉVALUATION ET DE SUIVI

- Évaluation des connaissances - QCM avant / après.
- Évaluation de l'évolution des pratiques professionnelles - questionnaire à froid à 6 mois.
- Questionnaire de satisfaction.
- Feuille d'émargement - signature par demi-journée.
- Attestation de formation individuelle.



INTERVENANTS

- Orthophoniste.
- Diététicienne.

Modalités et délais d'accès :

Pour toute demande, le bulletin de préinscription est à compléter et à nous retourner. À réception, un mail de confirmation vous sera adressé. Sous réserve d'un nombre minimum de 8 participants, la formation pourra se dérouler aux dates prévues. 3 semaines maximum avant la date de démarrage, la convention de formation et la convocation vous seront transmises par email.

Votre contact formation :

Pour plus d'informations concernant cette action de formation, veuillez prendre contact avec RSVA Formation (formation@rsva.fr - 02 61 10 08 30). Pour les personnes en situation de handicap souhaitant participer à cette action de formation, veuillez prendre contact avec les Référents Handicap Formation du RSVA (formation@rsva.fr - 02 61 10 08 30).



INTRA

INTER

NOUVEAUTÉ

SENSIBILISER LES PROFESSIONNELS D'ESMS AUX DÉPISTAGES ORGANISÉS DES CANCERS

Les personnes en situation de handicap participent moins aux dépistages organisés des cancers. Pourtant, ces dispositifs jouent un rôle essentiel en santé publique, d'autant que le cancer concerne également cette population. Plusieurs facteurs peuvent expliquer ce moindre recours : un manque de connaissance du sujet de la part des accompagnants, une information difficilement accessible, ou encore l'absence d'outils de sensibilisation adaptés.



OBJECTIFS GÉNÉRAUX

- > **Connaître** les dispositifs de dépistage organisé des cancers.
- > **Identifier** les enjeux de santé publique liés à la promotion de la santé dans le secteur du handicap.
- > **Proposer** des actions ou activités de sensibilisation adaptées.
- > **Faciliter** et améliorer l'accompagnement des adultes en situation de handicap dans le cadre du parcours de dépistage organisé des cancers.



COMPÉTENCES VISÉES

- > Maîtriser les connaissances relatives aux dispositifs et à leurs enjeux spécifiques pour un public en situation de handicap.
- > Analyser les besoins du public pour adapter l'accompagnement autour de la promotion de la santé.
- > Concevoir et déployer des actions de sensibilisation en mobilisant des outils adaptés.
- > Adopter une posture professionnelle favorisant l'expression d'un consentement éclairé.
- > Identifier et collaborer avec les différents acteurs du parcours de santé.



PUBLIC

Tout professionnel qui accompagne quotidiennement un adulte en situation de handicap en structure médico-sociale ou sanitaire



PRÉ-REQUIS

Cette formation ne nécessite pas de pré-requis



NB. DE PARTICIPANTS

8 min. | 15 max



DURÉE

1 jour soit 7 heures



CALENDRIER

Nous consulter



LIEU

Agglomération caennaise



TARIFS

Nous consulter.



PROGRAMME

Santé et handicap

- Généralité : définitions et représentations.
- Constat : inégalités sociales en santé et déterminants sociaux de la santé.
- Cadre et enjeux : promotion de la santé.

Dépistages organisés des cancers

- Le dépistage organisé : définition, objectifs, principes.
- Le cancer : définition, chiffres clés.
- Les trois dépistages organisés des cancers : sein, col de l'utérus, colorectal.
- Modalités et conditions d'accès.
- Réseau d'acteurs autour du dépistage.

Dépistages organisés des cancers et handicap

- Freins et leviers à l'accès au dépistage.
- Besoins spécifiques rencontrés et bonnes pratiques d'accompagnement.

Outils et méthodes pour sensibiliser au dépistage

- Postures d'accompagnement en promotion de la santé.
- Autodétermination et consentement éclairé.
- Boîte à outils et présentation d'actions de prévention.



MÉTHODES ET MOYENS PÉDAGOGIQUES

- Apports théoriques en face à face.
- Méthode agile et facilitation.
- Méthode interactive : échanges de pratiques.
- Études de cas.
- Accès à une plateforme numérique présentant les ressources pédagogiques proposées en formation.



MODALITÉS D'ÉVALUATION ET DE SUIVI

- Évaluation des connaissances - QCM avant / après.
- Évaluation de l'évolution des pratiques professionnelles - questionnaire à froid à 6 mois.
- Questionnaire de satisfaction.
- Feuille d'émargement - signature par demi-journée.
- Attestation de formation individuelle.



INTERVENANTS

- Professionnels inscrits dans le champ de la prévention, de la promotion de la santé.

Modalités et délais d'accès :

Pour toute demande, le bulletin de préinscription est à compléter et à nous retourner. À réception, un mail de confirmation vous sera adressé. Sous réserve d'un nombre minimum de 8 participants, la formation pourra se dérouler aux dates prévues. 3 semaines maximum avant la date de démarrage, la convention de formation et la convocation vous seront transmises par email.

Votre contact formation :

Pour plus d'informations concernant cette action de formation, veuillez prendre contact avec RSVA Formation (formation@rsva.fr - 02 61 10 08 30). Pour les personnes en situation de handicap souhaitant participer à cette action de formation, veuillez prendre contact avec les Référents Handicap Formation du RSVA (formation@rsva.fr - 02 61 10 08 30).



INTRA

INTER

VIE AFFECTIVE ET SEXUELLE DE L'ADULTE EN SITUATION DE HANDICAP POUR LES DIRIGEANTS ET RESPONSABLES DE SERVICES

La vie affective et intime des personnes en situation de handicap, thématique relativement « tabou » dans la société contemporaine, soulève des problématiques importantes, notamment en termes de fécondité, de parentalité, de crainte de comportements déviants, d'abus de faiblesse et d'accessibilité. Face à ce sujet, souvent nié par l'entourage, certains comportements d'infantilisation ou d'incompréhension peuvent émerger. Ce programme abordera de manière transversale les questions de vie relationnelle, affective et sexuelle de l'adulte en situation de handicap, et s'adresse aux dirigeants des établissements.



OBJECTIFS GÉNÉRAUX

- > **Appliquer** la réglementation dans les ESMS.
- > **Apporter** des éléments théoriques pour l'évolution des représentations.
- > **Apporter** des éléments pour une mise en synergie de la démarche au sein de l'institution.
- > **Aider** la mise en route d'une dynamique institutionnelle.
- > **Aider** à la mise en oeuvre des réseaux / outils favorisant la prise en compte de la démarche.



COMPÉTENCES VISÉES

- > Connaître le cadre juridique et réglementaire de la liberté affective.
- > Promouvoir un accompagnement adapté en établissement.
- > Accompagner les équipes opérationnelles dans la mise en œuvre d'un accompagnement adéquat des personnes.



PUBLIC

Dirigeants, managers, responsables de services des ESMS



PRÉ-REQUIS

Cette formation nécessite d'intervenir en qualité de manager des équipes (de terrain) des ESMS



NB. DE PARTICIPANTS

8 min. | 15 max



DURÉE

2 jours, soit 14 heures



CALENDRIER

Nous consulter



LIEU

Nous consulter



TARIFS

Inter : 395€/pers. repas compris
Intra : 2 800€/groupe
Intra sur-mesure : sur demande



PROGRAMME

Développement de la personne en situation de handicap : de la naissance à l'âge adulte

Le rôle de la sexualité dans la conception de l'Être humain

Handicap & sexualité :

- Les représentations.
- Le droit à la vie affective, intime et sexuelle.
- L'expression de la sexualité, de l'institution, des familles, des professionnels et des personnes elles-mêmes.

L'architecture, la position géographique, comment en limiter les effets ? Ou au contraire, comment utiliser les ressources ?

Les outils de la loi 2002 et la thématique Vie Intime, Affective et Sexuelle

La prévention et les signalements

La confidentialité

La formation des équipes : vers une posture professionnelle

Groupe de travail sur la feuille de route institutionnelle

Les outils/ressources/partenariats disponibles et/ou à construire



MÉTHODES ET MOYENS PÉDAGOGIQUES

- Apports théoriques en face-à-face.
- À partir d'expériences vécues.
- Présentation d'outils d'accompagnement.
- Accès à une plateforme numérique présentant les ressources pédagogiques proposées en formation.



MODALITÉS D'ÉVALUATION ET DE SUIVI

- Évaluation des connaissances – QCM avant / après.
- Évaluation de l'évolution des pratiques professionnelles – questionnaire à froid à 6 mois.
- Questionnaire de satisfaction.
- Feuille d'émargement – signature par demi-journée.
- Attestation de formation individuelle.



INTERVENANTS

- Cadre de direction d'ESMS.

Modalités et délais d'accès :

Pour toute demande, le bulletin de préinscription est à compléter et à nous retourner. À réception, un mail de confirmation vous sera adressé. Sous réserve d'un nombre minimum de 8 participants, la formation pourra se dérouler aux dates prévues. 3 semaines maximum avant la date de démarrage, la convention de formation et la convocation vous seront transmises par email.

Votre contact formation :

Pour plus d'informations concernant cette action de formation, veuillez prendre contact avec RSVA Formation (formation@rsva.fr - 02 61 10 08 30). Pour les personnes en situation de handicap souhaitant participer à cette action de formation, veuillez prendre contact avec les Référents Handicap Formation du RSVA (formation@rsva.fr - 02 61 10 08 30).



INTRA

INTER

VIE AFFECTIVE ET SEXUELLE DE L'ADULTE EN SITUATION DE HANDICAP POUR LES ÉQUIPES - NIVEAU 1

La vie affective et intime des personnes en situation de handicap, thématique relativement « tabou » dans la société contemporaine, soulève des problématiques importantes, notamment en termes de fécondité, de parentalité, de crainte de comportements déviants, d'abus de faiblesse et d'accessibilité. Face à ce sujet, souvent nié par l'entourage, certains comportements d'infantilisation ou d'incompréhension peuvent émerger. Ce programme abordera de manière transversale les questions de vie relationnelle, intime, affective et sexuelle de l'adulte en situation de handicap.



OBJECTIFS GÉNÉRAUX

- > **Comprendre** la sexualité de l'adulte en situation de handicap.
- > **Réaliser** un état des lieux des connaissances des professionnels et échanger autour des modalités mises en place quotidiennement au sein de sa structure.
- > **Proposer** un accompagnement adapté en établissement : repères juridiques, charte et projet d'établissement.
- > **Comprendre** le projet individuel.



COMPÉTENCES VISÉES

- > Connaître le cadre juridique et réglementaire de la liberté affective.
- > Comprendre la sexualité des personnes en situation de handicap mental.
- > Promouvoir un accompagnement adapté en établissement.



PUBLIC

Tout professionnel impliqué dans l'accompagnement des usagers (*éducateurs, moniteurs éducateurs, aides médico-psychologiques, moniteurs d'ateliers, personnels paramédicaux, aides-soignants, etc.*)



PRÉ-REQUIS

Cette formation ne nécessite pas de pré-requis



NB. DE PARTICIPANTS

8 min. | 15 max



DURÉE

2 jours, soit 14 heures



CALENDRIER

Nous consulter



LIEU

Nous consulter



TARIFS

Inter : 395€/pers. *repas compris*
Intra : 2 800€/groupe
Intra sur-mesure : sur demande



POUR ALLER PLUS LOIN

Formation niveau 2 p.42



PROGRAMME

Repères dans le champ du handicap

- Définition et historique du handicap.
- Grandes orientations de la loi du 11/02/2005.
- Fonctionnement de la structure médico-sociale et droits des usagers.

Repères juridiques

- Textes de référence.
- Curatelle et tutelle.

Conséquences du droit sur l'organisation des établissements

- Démultiplication des difficultés de vie.
- Perception et représentation.
- Le droit.
- Les limites.

Le consentement

- L'expression.
- Les limites.

Projet d'établissement/Projet individuel

- Outils et moyens.
- Parentalité et contraception.

Les proches et les représentants légaux

- L'échange et l'information avec les familles.

Les autres résidents

- L'information et l'accompagnement.
- Les limites.



MÉTHODES ET MOYENS PÉDAGOGIQUES

- Apports théoriques en face à face.
- Cas pratiques.
- Méthode interactive : brainstorming, vidéo.
- Accès à une plateforme numérique présentant les ressources pédagogiques proposées en formation.



MODALITÉS D'ÉVALUATION ET DE SUIVI

- Évaluation des connaissances - QCM avant / après.
- Évaluation de l'évolution des pratiques professionnelles - questionnaire à froid à 6 mois.
- Questionnaire de satisfaction.
- Feuille d'émargement - signature par demi-journée.
- Attestation de formation individuelle.



INTERVENANTS

- Formatrice indépendante, éducatrice spécialisée.

Modalités et délais d'accès :

Pour toute demande, le bulletin de préinscription est à compléter et à nous retourner. À réception, un mail de confirmation vous sera adressé. Sous réserve d'un nombre minimum de 8 participants, la formation pourra se dérouler aux dates prévues. 3 semaines maximum avant la date de démarrage, la convention de formation et la convocation vous seront transmises par email.

Votre contact formation :

Pour plus d'informations concernant cette action de formation, veuillez prendre contact avec RSVA Formation (formation@rsva.fr - 02 61 10 08 30). Pour les personnes en situation de handicap souhaitant participer à cette action de formation, veuillez prendre contact avec les Référents Handicap Formation du RSVA (formation@rsva.fr - 02 61 10 08 30).



INTRA

INTER

NOUVEAUTÉ

VIE AFFECTIVE ET SEXUELLE DE L'ADULTE EN SITUATION DE HANDICAP POUR LES ÉQUIPES - NIVEAU 2

Cette formation d'approfondissement s'adresse aux professionnels ayant déjà participé à la formation initiale sur la vie affective, intime et sexuelle des personnes en situation de handicap. Elle s'appuie sur les retours d'expérience des participants, les situations rencontrées sur le terrain et propose des outils concrets pour accompagner les personnes en établissement de manière éthique, respectueuse et adaptée. Elle vise à consolider les acquis, ajuster les pratiques professionnelles et favoriser un positionnement clair et cohérent face aux enjeux de la vie affective et sexuelle.



OBJECTIFS GÉNÉRAUX

- > **Partager et analyser** les retours d'expériences suite à la formation initiale.
- > **Identifier** les freins, leviers et ressources dans la mise en oeuvre sur le terrain.
- > **Renforcer** la posture professionnelle dans l'accompagnement de la vie affective et sexuelle.
- > **Utiliser** des outils concrets adaptés aux personnes, aux situations et aux institutions.



COMPÉTENCES VISÉES

- > Ajuster ses pratiques professionnelles au regard des besoins des personnes accompagnées.
- > Adopter une posture éthique et professionnelle face aux situations complexes.
- > Mettre en place des outils de médiation, d'échange, de prévention et de sensibilisation.
- > Favoriser un travail d'équipe et une dynamique institutionnelle autour de ces questions.



PUBLIC

Tout professionnel impliqué dans l'accompagnement des usagers (*éducateurs, moniteurs éducateurs, aides médico-psychologiques, moniteurs d'ateliers, personnels paramédicaux, aides-soignants, etc.*)



PRÉ-REQUIS

Avoir suivi la formation niveau 1 p.40



NB. DE PARTICIPANTS

8 min. | 15 max



DURÉE

2 jours, soit 14 heures



CALENDRIER

Nous consulter



LIEU

Nous consulter



TARIFS

Inter : 395€/pers. *repas compris*
Intra : 2 800€/groupe
Intra sur-mesure : sur demande



PROGRAMME

Retours d'expérience et analyse de pratiques

- Partage de situations rencontrées depuis la formation initiale.
- Évaluation de l'évolution des représentations et postures.
- Identification des blocages institutionnels, individuels ou collectifs.
- Réflexion sur les dilemmes éthiques rencontrés.

Renforcement de la posture professionnelle

- Réaffirmation du rôle du professionnel : ni permissif, ni répressif.
- Posture de tiers, posture de médiation.
- Savoir poser un cadre clair tout en respectant la personne.
- Travail autour des émotions, de la distance professionnelle et du non-jugement.

Outils pratiques pour l'accompagnement

- Supports d'animation de groupe (jeux, ateliers, médias adaptés).
- Élaboration de documents supports : fiches repères, tableaux de suivi, guides internes.

Prévention, éducation

- Éducation à la vie affective et sexuelle (EVAS) : exemples d'ateliers adaptés.
- Accès à l'information : outils visuels, vidéos, supports faciles à lire et à comprendre (FALC).



MÉTHODES ET MOYENS PÉDAGOGIQUES

- Partages d'expériences et co-analyse de situations vécues.
- Études de cas approfondies.
- Ateliers pratiques d'appropriation d'outils.
- Réflexion collective et dynamique de co-construction.
- Temps d'échange libre et régulation du vécu émotionnel des participants.
- Accès à une plateforme numérique présentant les ressources pédagogiques proposées en formation.



MODALITÉS D'ÉVALUATION ET DE SUIVI

- Évaluation des connaissances - QCM avant / après.
- Évaluation de l'évolution des pratiques professionnelles - questionnaire à froid à 6 mois.
- Questionnaire de satisfaction.
- Feuille d'émargement - signature par demi-journée.
- Attestation de formation individuelle.



INTERVENANTS

- Formatrice indépendante, éducatrice spécialisée.

Modalités et délais d'accès :

Pour toute demande, le bulletin de préinscription est à compléter et à nous retourner. À réception, un mail de confirmation vous sera adressé. Sous réserve d'un nombre minimum de 8 participants, la formation pourra se dérouler aux dates prévues. 3 semaines maximum avant la date de démarrage, la convention de formation et la convocation vous seront transmises par email.

Votre contact formation :

Pour plus d'informations concernant cette action de formation, veuillez prendre contact avec RSVA Formation (formation@rsva.fr - 02 61 10 08 30). Pour les personnes en situation de handicap souhaitant participer à cette action de formation, veuillez prendre contact avec les Référents Handicap Formation du RSVA (formation@rsva.fr - 02 61 10 08 30).



REPÈRES
FONDAMENTAUX



MIEUX
ACCOMPAGNER

NOTES





INTRA

INTER

ADAPTER SON ACCOMPAGNEMENT EN ÉTABLISSEMENT DE SANTÉ À CHAQUE HANDICAP

Cette formation vise à améliorer l'accueil et la qualité des soins envers les personnes en situation de handicap, que ce soit aux urgences, en consultation ou lors d'une hospitalisation. L'accueil de tous les publics est une politique d'ouverture et d'inclusion menée par les Directions et Conseils d'Administration des établissements de santé, qu'ils soient publics ou privés. Fort de son expérience et de ses partenariats avec les structures sanitaires, le RSVA se propose de co-construire et d'adapter le programme de cette formation aux spécificités de chaque commanditaire. Un rendez-vous d'analyse des besoins sera réalisé pour permettre la mise en place d'une formation adaptée aux besoins de l'équipe.



OBJECTIFS GÉNÉRAUX

- > Dresser un panorama des situations et des difficultés quotidiennes.
- > Apporter des clés de compréhension pour mieux appréhender le champ du handicap dans sa pratique professionnelle et pour mieux accompagner les personnes dans leur parcours de santé au quotidien.



COMPÉTENCES VISÉES

- > Savoir différencier autonomie et dépendance.
- > Expérimenter la situation de handicap afin d'adapter sa pratique et sa communication.
- > Comprendre les attentes spécifiques de ce public.



PUBLIC

Tout personnel hospitalier concerné par l'accueil, le soin auprès des publics en situation de handicap



PRÉ-REQUIS

Cette formation ne nécessite pas de pré-requis



NB. DE PARTICIPANTS

8 min. | 15 max



DURÉE

1 jour soit 7 heures



CALENDRIER

Nous consulter



LIEU

Nous consulter



TARIFS

Inter : 225€/pers. repas compris
Intra : 1 400€/groupe
Intra sur-mesure : sur demande



PROGRAMME

Le handicap

- Évolution historique de la prise en charge du handicap vers l'accompagnement de la personne vivant une situation de handicap.
- Panorama des typologies de handicap.

La détection d'une situation de handicap

- Classification.
- Concepts : autonomie / dépendance / expertise, patient malade / patient vivant le handicap.
- Différence entre lésions, incapacités, désavantages.

Regards croisés - Témoignages

- Témoignage de personnes en situation de handicap : présentation de leur handicap et des difficultés quotidiennes.
- L'expérience dans l'accompagnement par les équipes : depuis l'administratif jusqu'aux soins (consultation, hospitalisation, etc.).

Atelier réflexif en groupe

Les dispositifs et ressources mobilisables sur le territoire

- Handiconsult et consultations adaptées en Normandie.
- Les ressources mobilisables sur le territoire (associations, institutions, etc.) au travers de la cartographie interactive du RSVA et des outils, livrets créés (DLHV, A chaque handicap son accompagnement, collection des guides parentalité, etc.).
- Les outils à mobiliser : FALC, SantéBD, etc.



MÉTHODES ET MOYENS PÉDAGOGIQUES

- Apports théoriques en face à face.
- Temps de réflexion en sous-groupes.
- Mises en situation de handicap.
- Témoignage de personnes en situation de handicap.
- Accès à une plateforme numérique présentant les ressources pédagogiques proposées en formation.



MODALITÉS D'ÉVALUATION ET DE SUIVI

- Évaluation des connaissances - QCM avant / après.
- Évaluation de l'évolution des pratiques professionnelles - questionnaire à froid à 6 mois.
- Questionnaire de satisfaction.
- Feuille d'émargement - signature par demi-journée.
- Attestation de formation individuelle.



INTERVENANTS

- Formateur expert de la thématique.
- Associations de partenaires (selon disponibilité).
- Témoins.

Modalités et délais d'accès :

Pour toute demande, le bulletin de préinscription est à compléter et à nous retourner. À réception, un mail de confirmation vous sera adressé. Sous réserve d'un nombre minimum de 8 participants, la formation pourra se dérouler aux dates prévues. 3 semaines maximum avant la date de démarrage, la convention de formation et la convocation vous seront transmises par email.

Votre contact formation :

Pour plus d'informations concernant cette action de formation, veuillez prendre contact avec RSVA Formation (formation@rsva.fr - 02 61 10 08 30). Pour les personnes en situation de handicap souhaitant participer à cette action de formation, veuillez prendre contact avec les Référents Handicap Formation du RSVA (formation@rsva.fr - 02 61 10 08 30).



INTRA

INTER

ADAPTER SON ACCOMPAGNEMENT EN ESMS À CHAQUE HANDICAP

Cette formation vise à améliorer l'accompagnement des personnes en situation de handicap en établissement et services médico-sociaux. Fort de son expérience et de ses partenariats avec les établissements et services médico-sociaux, le RSVA se propose de co-construire et d'adapter le programme de cette formation aux spécificités de chaque commanditaire. Un rendez-vous d'analyse des besoins sera réalisé pour permettre la mise en place d'une formation adaptée aux attentes de l'équipe.



OBJECTIFS GÉNÉRAUX

- > **Dresser** un panorama des situations et des difficultés quotidiennes.
- > **Apporter** des clefs de compréhension pour mieux appréhender le champ du handicap dans sa pratique professionnelle et pour mieux accompagner les personnes au quotidien.
- > **Adapter** sa relation à ces personnes à besoins spécifiques.



COMPÉTENCES VISÉES

- > Savoir différencier les concepts d'autonomie et de dépendance.
- > Adapter sa pratique et sa communication.
- > Comprendre les attentes spécifiques de ce public.



PUBLIC

Tout professionnel travaillant au sein d'un ESMS



PRÉ-REQUIS

Cette formation ne nécessite pas de pré-requis



NB. DE PARTICIPANTS

8 min. | 15 max



DURÉE

1 jour soit 7 heures



CALENDRIER

Nous consulter



LIEU

Nous consulter



TARIFS

Inter : 225€/pers. *repas compris*

Intra : 1 400€/groupe

Intra sur-mesure : sur demande



PROGRAMME

De « hand in cap » à « handicap »

- Historique et définition du handicap.
- Concepts d'autonomie et de dépendance, d'expertise et préconisations d'adaptations professionnelles.
- Classifications et types de handicap.
- La rencontre avec les troubles.
- L'accessibilité : principes et réalités.
- Les droits, la protection juridique.
- Droits et cadre, obligations légales.

La communication

- Entrer en relation avec l'autre.
- Ajuster sa posture et ses supports de communication en fonction des troubles.
- Pratiquer la pensée positive, adapter son cœur de métier.

Des outils utiles pour l'accompagnement du quotidien



MÉTHODES ET MOYENS PÉDAGOGIQUES

- Apports théoriques en face à face.
- Échanges de pratiques.
- Étude de cas.
- Accès à une plateforme numérique présentant les ressources pédagogiques proposées en formation.



MODALITÉS D'ÉVALUATION ET DE SUIVI

- Évaluation des connaissances - QCM avant / après.
- Évaluation de l'évolution des pratiques professionnelles - questionnaire à froid à 6 mois.
- Questionnaire de satisfaction.
- Feuille d'émargement - signature par demi-journée.
- Attestation de formation individuelle.



INTERVENANTS

- Cadre de santé, formateur indépendant.
- Éducatrice spécialisée intervenante libérale et formatrice.

Modalités et délais d'accès :

Pour toute demande, le bulletin de préinscription est à compléter et à nous retourner. À réception, un mail de confirmation vous sera adressé. Sous réserve d'un nombre minimum de 8 participants, la formation pourra se dérouler aux dates prévues. 3 semaines maximum avant la date de démarrage, la convention de formation et la convocation vous seront transmises par email.

Votre contact formation :

Pour plus d'informations concernant cette action de formation, veuillez prendre contact avec RSVA Formation (formation@rsva.fr - 02 61 10 08 30). Pour les personnes en situation de handicap souhaitant participer à cette action de formation, veuillez prendre contact avec les Référents Handicap Formation du RSVA (formation@rsva.fr - 02 61 10 08 30).



INTRA

INTER

ACCUEILLIR UN ENFANT À BESOINS SPÉCIFIQUES EN EAJE : MIEUX COMPRENDRE POUR MIEUX INCLURE



L'accueil des enfants présentant un handicap ou atteint d'une maladie chronique en milieu collectif implique une formation adaptée des professionnels d'Établissements d'Accueil de Jeunes Enfants, garants de la sécurité des enfants accueillis. Le présent programme, issu d'une demande de terrain, a été conçu par des experts de la petite enfance. Il s'articule autour des grandes lignes de la loi du 11 février 2005, qui rappelle le droit des enfants en situation de handicap à être accueillis en structures et à l'école.



OBJECTIFS GÉNÉRAUX

- > **Accueillir** dans les meilleures conditions possibles un enfant en situation de handicap.
- > **Appréhender** la singularité d'un enfant en situation de handicap.
- > **Parvenir** à se décentrer du handicap, pour se centrer sur l'enfant et ses possibilités.
- > **Adapter** son attitude professionnelle face à la situation de handicap de l'enfant accueilli.
- > **Véhiculer** un message rassurant auprès des parents, dans le cadre de l'accueil d'un enfant en situation de handicap.
- > **Sensibiliser** ses collègues de travail pour les associer à cette démarche et élaborer ensemble le projet pédagogique.



COMPÉTENCES VISÉES

- > Appréhender les différentes situations de handicap et leur impact dans le développement de l'enfant.
- > Interroger sa pratique face à l'accueil d'un enfant en situation de handicap, pour s'adapter à sa singularité.
- > Identifier et mobiliser les ressources de l'enfant, de son entourage et de l'équipe pluri-professionnelle.
- > S'inscrire dans la juste présence professionnelle pour accompagner, encourager et rassurer.
- > Développer l'écoute active.
- > Instaurer une relation de confiance.
- > Élaborer, dans un consensus, un projet pédagogique.



PUBLIC

Personnels des établissements d'accueil du jeune enfant



PRÉ-REQUIS

Cette formation ne nécessite pas de pré-requis



NB. DE PARTICIPANTS

8 min. | 15 max



DURÉE

2 jours, soit 14 heures



CALENDRIER

Nous consulter



LIEU

Nous consulter



TARIFS

Inter : 395€/pers. *repas compris*

Intra : 2 800€/groupe

Intra sur-mesure : sur demande



PROGRAMME

Introduction

- Pourquoi inclure ?
- Le handicap, quel est notre regard ?

L'inclusion

- Loi du 11 février 2005, que dit la loi ?
- L'enfant, ses droits et sa famille.
- Aujourd'hui, où en sommes-nous ?

Le professionnel face au handicap de l'enfant accueilli en milieu collectif

- Accueillir pour inclure, c'est quoi ?
- Approches des différents handicaps et de leurs conséquences dans le développement, l'interaction sociale.

Accompagner les enfants et leur entourage dans l'expression de leurs demandes, leurs souhaits, leurs attentes, leurs besoins

- La communication alternative.
- Repérer et décoder, éveiller les 5 sens.
- Mobiliser les ressources de l'enfant.
- Le travail en équipe : l'importance des regards croisés.

Approche de la méthodologie de projet

- Le projet pédagogique.



MÉTHODES ET MOYENS PÉDAGOGIQUES

- Apports théoriques.
- Échanges de pratiques.
- Études de cas.
- Temps de réflexion en sous-groupe.
- Accès à une plateforme numérique présentant les ressources pédagogiques proposées en formation.



MODALITÉS D'ÉVALUATION ET DE SUIVI

- Évaluation des connaissances - QCM avant / après.
- Évaluation de l'évolution des pratiques professionnelles - questionnaire à froid à 6 mois.
- Questionnaire de satisfaction.
- Feuille d'émargement - signature par demi-journée.
- Attestation de formation individuelle.



INTERVENANTS

- Cadre éducatif.
- Référent(e) en communication alternative améliorée.

Modalités et délais d'accès :

Pour toute demande, le bulletin de préinscription est à compléter et à nous retourner. À réception, un mail de confirmation vous sera adressé. Sous réserve d'un nombre minimum de 8 participants, la formation pourra se dérouler aux dates prévues. 3 semaines maximum avant la date de démarrage, la convention de formation et la convocation vous seront transmises par email.

Votre contact formation :

Pour plus d'informations concernant cette action de formation, veuillez prendre contact avec RSVA Formation (formation@rsva.fr - 02 61 10 08 30). Pour les personnes en situation de handicap souhaitant participer à cette action de formation, veuillez prendre contact avec les Référents Handicap Formation du RSVA (formation@rsva.fr - 02 61 10 08 30).



ACCUEILLIR UN ENFANT À BESOINS SPÉCIFIQUES EN ACCUEIL DE LOISIRS : MIEUX COMPRENDRE POUR MIEUX INCLURE

L'accueil des enfants présentant un handicap ou atteint d'une maladie chronique en milieu collectif implique une formation adaptée des professionnels. Ce programme s'articule autour des grandes lignes de la loi du 11 février 2005, qui rappelle le droit des enfants en situation de handicap à être accueillis en structure et à l'école. Il apportera des notions pratiques sur la posture professionnelle, l'accompagnement des enfants et de leur entourage.



OBJECTIFS GÉNÉRAUX

- > **Sensibiliser** les équipes aux handicaps.
- > **Accueillir** les enfants à besoins spécifiques.
- > **Apporter** des outils pour accompagner au quotidien les enfants à besoins spécifiques, ou présentant des difficultés de communication.



COMPÉTENCES VISÉES

- > Appréhender la singularité des enfants vivant une situation de handicap, ou dont la communication est altérée.
- > Accueillir dans les meilleures conditions possibles les enfants en situation de handicap, ou présentant des difficultés de communication.
- > Évaluer cet accueil afin de mieux l'adapter.



PUBLIC

Personnels des établissements de loisirs



PRÉ-REQUIS

Cette formation ne nécessite pas de pré-requis



NB. DE PARTICIPANTS

8 min. | 15 max



DURÉE

3 jours, soit 21 heures
(horaires adaptables selon les disponibilités des équipes)



CALENDRIER

Nous consulter



LIEU

Nous consulter



TARIFS

Inter : 580€/pers. *repas compris*
Intra : 4 050€/groupe
Intra sur-mesure : sur demande



PROGRAMME

Jour 1

Handicap, inclusion et communication : repères fondamentaux

- Handicap & Inclusion.
- Focus handicaps : troubles cognitifs, TDAH, TSA, DI, DYS, troubles du comportement.
- Repérage des troubles, et notamment de la communication.

Jour 2

Relations et conflits : accompagner les enfants au quotidien

- Relations sociales - situations de conflits.
- Relations : enfants / enfants ; enfants / animateurs ; animateurs / parents.

Jour 3

Communication

- Capitalisation à partir des retours d'expériences ; trucs et astuces à mettre en place.
- Outils de communication permettant un accueil adapté auprès d'un public varié (enfants CODA, allophone, en situation de handicap, etc.).



MÉTHODES ET MOYENS PÉDAGOGIQUES

- Apports théoriques.
- Échanges de pratiques.
- Études de cas, situations problèmes.
- Exercices pratiques.
- Accès à une plateforme numérique présentant les ressources pédagogiques proposées en formation.



MODALITÉS D'ÉVALUATION ET DE SUIVI

- Évaluation des connaissances - QCM avant / après.
- Évaluation de l'évolution des pratiques professionnelles - questionnaire à froid à 6 mois.
- Questionnaire de satisfaction.
- Feuille d'émargement - signature par demi-journée.
- Attestation de formation individuelle.



INTERVENANTS

- Éducatrice spécialisée intervenante libérale et formatrice.
- Coordonnateur jeunesse.
- Référent(e) en communication alternative améliorée.

Modalités et délais d'accès :

Pour toute demande, le bulletin de préinscription est à compléter et à nous retourner. À réception, un mail de confirmation vous sera adressé. Sous réserve d'un nombre minimum de 8 participants, la formation pourra se dérouler aux dates prévues. 3 semaines maximum avant la date de démarrage, la convention de formation et la convocation vous seront transmises par email.

Votre contact formation :

Pour plus d'informations concernant cette action de formation, veuillez prendre contact avec RSVA Formation (formation@rsva.fr - 02 61 10 08 30). Pour les personnes en situation de handicap souhaitant participer à cette action de formation, veuillez prendre contact avec les Référents Handicap Formation du RSVA (formation@rsva.fr - 02 61 10 08 30).



NOUVEAUTÉ

ÉTHIQUE ET BIENTRAITANCE : MIEUX COMPRENDRE POUR MIEUX ACCOMPAGNER - POUR LES DIRIGEANTS ET RESPONSABLES DE SERVICES

La bientraitance s'inscrit dans une démarche collective et quotidienne, au cœur de la relation d'accompagnement. Cette formation invite les dirigeants et responsables de services à questionner leurs pratiques professionnelles à la lumière des principes éthiques, du respect des droits et de la qualité de vie des personnes accompagnées. À partir de situations concrètes, les participants renforceront leurs repères pour prévenir les risques de maltraitance et promouvoir une culture partagée de la bientraitance.



OBJECTIFS GÉNÉRAUX

- > **Améliorer** la prise en charge quotidienne des personnes accueillies dans un souci constant de bientraitance.
- > **Interroger** les pratiques professionnelles, l'organisation, le fonctionnement.
- > **Repérer et signaler** les situations de maltraitance.



COMPÉTENCES VISÉES

- > Être en capacité d'adapter sa pratique professionnelle pour favoriser la bientraitance.
- > Être en capacité de repérer toutes les situations de maltraitance.
- > Participer à la démarche collective de bientraitance.



PUBLIC

Dirigeants, managers, responsables de services des ESMS



PRÉ-REQUIS

Cette formation ne nécessite pas de pré-requis



NB. DE PARTICIPANTS

8 min. | 15 max



DURÉE

2 jours, soit 14 heures



CALENDRIER

Nous consulter



LIEU

Nous consulter



TARIFS

Inter : 395€/pers. *repas compris*

Intra : 2 800€/groupe

Intra sur-mesure : sur demande



PROGRAMME

Penser la bientraitance

- La naissance d'une notion.
- La bientraitance : une culture du vivre ensemble.
- Respecter les droits des personnes accompagnées.
- Construire un projet individuel.
- Penser la qualité de vie dans tous les aspects de la vie quotidienne.
- Agir en collaboration avec les proches aidants, les familles.

Les comportements de chacun et les effets sur la relation

- Attitudes mutuelles.
- L'effet Pygmalion.
- La valorisation des rôles sociaux : un autre regard.

Prévenir la maltraitance

- Définitions.
- Les différentes formes de maltraitance.
- Maltraitance active / maltraitance passive.
- La prise en charge des situations de maltraitance.

Les pratiques bientraitantes

- Repérage des risques de maltraitance.
- Conception d'un dispositif de prévention.
- Traitements des incidents.



MÉTHODES ET MOYENS PÉDAGOGIQUES

- Apports théoriques.
- Échanges de pratiques.
- Études de cas, situations problèmes.
- Accès à une plateforme numérique présentant les ressources pédagogiques proposées en formation.



MODALITÉS D'ÉVALUATION ET DE SUIVI

- Évaluation des connaissances - QCM avant / après.
- Évaluation de l'évolution des pratiques professionnelles - questionnaire à froid.
- Questionnaire de satisfaction.
- Feuille d'émargement - signature par demi-journée.
- Attestation de formation individuelle.



INTERVENANTS

- Cadre de direction d'ESMS.

Modalités et délais d'accès :

Pour toute demande, le bulletin de préinscription est à compléter et à nous retourner. À réception, un mail de confirmation vous sera adressé. Sous réserve d'un nombre minimum de 8 participants, la formation pourra se dérouler aux dates prévues. 3 semaines maximum avant la date de démarrage, la convention de formation et la convocation vous seront transmises par email.

Votre contact formation :

Pour plus d'informations concernant cette action de formation, veuillez prendre contact avec RSVA Formation (formation@rsva.fr - 02 61 10 08 30). Pour les personnes en situation de handicap souhaitant participer à cette action de formation, veuillez prendre contact avec les Référents Handicap Formation du RSVA (formation@rsva.fr - 02 61 10 08 30).



NOUVEAUTÉ

ÉTHIQUE ET BIENTRAITANCE : MIEUX COMPRENDRE POUR MIEUX ACCOMPAGNER - POUR LES ÉQUIPES

La bientraitance s'inscrit dans une démarche collective et quotidienne, au cœur de la relation d'accompagnement. Cette formation invite les équipes à questionner leurs pratiques professionnelles à la lumière des principes éthiques, du respect des droits et de la qualité de vie des personnes accompagnées. À partir de situations concrètes, les participants renforceront leurs repères pour prévenir les risques de maltraitance et promouvoir une culture partagée de la bientraitance.



OBJECTIFS GÉNÉRAUX

- > **Améliorer** la prise en charge quotidienne des personnes accueillies dans un souci constant de bientraitance.
- > **Interroger** les pratiques professionnelles, l'organisation, le fonctionnement.
- > **Repérer et signaler** les situations de maltraitance.



COMPÉTENCES VISÉES

- > Être en capacité d'adapter sa pratique professionnelle pour favoriser la bientraitance.
- > Être en capacité de repérer toutes les situations de maltraitance.
- > Participer à la démarche collective de bientraitance.



PUBLIC

Équipes de terrain



PRÉ-REQUIS

Cette formation ne nécessite pas de pré-requis



NB. DE PARTICIPANTS

8 min. | 12 max



DURÉE

3 jours, soit 21 heures
(2 jours + 1 jour)



CALENDRIER

Nous consulter



LIEU

Nous consulter



TARIFS

Inter : 580€/pers. *repas compris*

Intra : 4 050€/groupe

Intra sur-mesure : sur demande



PROGRAMME

Penser la bientraitance

- La naissance d'une notion.
- La bientraitance : une culture du vivre ensemble.
- Respecter les droits des personnes accompagnées.
- Construire un projet individuel.
- Penser la qualité de vie dans tous les aspects de la vie quotidienne.
- Agir en collaboration avec les proches aidants, les familles.

Les comportements de chacun et les effets sur la relation

- Attitudes mutuelles.
- L'effet Pygmalion.
- La valorisation des rôles sociaux : un autre regard.

Prévenir la maltraitance

- Définitions.
- Les différentes formes de maltraitance.
- Maltraitance active / maltraitance passive.
- La prise en charge des situations de maltraitance.

Les pratiques bientraitantes

- Repérage des risques de maltraitance.
- Conception d'un dispositif de prévention.
- Traitements des incidents.



MÉTHODES ET MOYENS PÉDAGOGIQUES

- Apports théoriques.
- Échanges de pratiques.
- Études de cas, situations problèmes.
- Accès à une plateforme numérique présentant les ressources pédagogiques proposées en formation.



MODALITÉS D'ÉVALUATION ET DE SUIVI

- Évaluation des connaissances - QCM avant / après.
- Évaluation de l'évolution des pratiques professionnelles - questionnaire à froid.
- Questionnaire de satisfaction.
- Feuille d'émargement - signature par demi-journée.
- Attestation de formation individuelle.



INTERVENANTS

- Cadre de direction d'ESMS.

Modalités et délais d'accès :

Pour toute demande, le bulletin de préinscription est à compléter et à nous retourner. À réception, un mail de confirmation vous sera adressé. Sous réserve d'un nombre minimum de 8 participants, la formation pourra se dérouler aux dates prévues. 3 semaines maximum avant la date de démarrage, la convention de formation et la convocation vous seront transmises par email.

Votre contact formation :

Pour plus d'informations concernant cette action de formation, veuillez prendre contact avec RSVA Formation (formation@rsva.fr - 02 61 10 08 30). Pour les personnes en situation de handicap souhaitant participer à cette action de formation, veuillez prendre contact avec les Référents Handicap Formation du RSVA (formation@rsva.fr - 02 61 10 08 30).



INTRA

INTER

LES CLÉS D'UNE COMMUNICATION EFFICACE AVEC LES PERSONNES EN SITUATION DE HANDICAP

Communiquer est un besoin essentiel... La communication des personnes en situation de handicap peut être altérée de différentes manières. Afin d'apporter le meilleur accompagnement possible à la personne, il est nécessaire de comprendre son mode de communication, et mettre en place les méthodes et outils nécessaires. Cette formation vise à "outiller" les participants à partir de l'évaluation des compétences et des besoins de la personne.



OBJECTIFS GÉNÉRAUX

- > **Prendre** en charge la personne en situation de handicap dans sa globalité.
- > **Approfondir** les connaissances du langage non verbal.
- > **Prendre en compte** l'environnement.
- > **Comprendre** l'ancrage sensoriel et son impact dans la communication.
- > **Connaître** les outils de communication.



COMPÉTENCES VISÉES

- > Connaître les différentes façons de communiquer.
- > Comprendre les conséquences lorsque la communication est entravée.
- > Connaître les ancrages sensoriels et ses particularités.
- > Choisir et mettre en place une communication adaptée.
- > Aménager l'environnement.
- > Prendre en main et s'approprier différents outils.



PUBLIC

Tout professionnel travaillant et accompagnant des personnes en situation de handicap, avec absence ou peu de communication verbale (troubles des apprentissages, troubles de la communication, troubles de l'attention)



PRÉ-REQUIS

Cette formation ne nécessite pas de pré-requis



NB. DE PARTICIPANTS

8 min. | 15 max



DURÉE

3 jours, soit 21 heures



CALENDRIER

Nous consulter



LIEU

Nous consulter



TARIFS

Inter : 580€/pers. *repas compris*
Intra : 4 050€/groupe
Intra sur-mesure : sur demande



PROGRAMME

Les différentes façons de communiquer

- Les étapes de la mise en place de la communication.
- Le développement de la compréhension.
- La communication non verbale et ses évaluations.
- L'interprétation.

Les conséquences d'une communication altérée

- Les répercussions sur la vie de tous les jours.
- La bonne attitude à adopter.

Les ancrages sensoriels et leurs particularités

- Compréhension de l'ancrage sensoriel.
- Les outils pour s'auto-évaluer.
- Stimuli environnemental, particularités sensorielles : les impacts dans la communication.

Choisir et mettre en place une communication adaptée

- Les conditions nécessaires, et les questions à se poser en amont.
- Les observations, les évaluations, la recherche d'informations des besoins et des attentes de la personne.
- La prise en compte de l'environnement.

Les différents outils pour communiquer, mise en pratique

- Présentation des outils.
- Repères temporels spatiaux.
- Ateliers d'apprentissage :
 - Initiation LSF.
 - Les outils visuels.

Étude de cas, suivi sur site pour l'aménagement de l'espace, et l'évaluation des outils mis en place dans la structure.



MÉTHODES ET MOYENS PÉDAGOGIQUES

- Apports théoriques.
- Exercices participatifs s'appuyant sur la pratique et le vécu des participants.
- Réflexion et débats autour des thèmes abordés.
- Capsules vidéos.
- Accès à une plateforme numérique présentant les ressources pédagogiques proposées en formation.



MODALITÉS D'ÉVALUATION ET DE SUIVI

- Évaluation des connaissances - QCM avant / après.
- Évaluation de l'évolution des pratiques professionnelles - questionnaire à froid à 6 mois.
- Questionnaire de satisfaction.
- Feuille d'émargement - signature par demi-journée.
- Attestation de formation individuelle.



INTERVENANTS

- Éducatrice spécialisée.
- Formatrice, Référent(e) en communication alternative améliorée.

Modalités et délais d'accès :

Pour toute demande, le bulletin de préinscription est à compléter et à nous retourner. À réception, un mail de confirmation vous sera adressé. Sous réserve d'un nombre minimum de 8 participants, la formation pourra se dérouler aux dates prévues. 3 semaines maximum avant la date de démarrage, la convention de formation et la convocation vous seront transmises par email.

Votre contact formation :

Pour plus d'informations concernant cette action de formation, veuillez prendre contact avec RSVA Formation (formation@rsva.fr - 02 61 10 08 30). Pour les personnes en situation de handicap souhaitant participer à cette action de formation, veuillez prendre contact avec les Référents Handicap Formation du RSVA (formation@rsva.fr - 02 61 10 08 30).



INTRA

INTER

NOUVEAUTÉ

APPROCHE RELATIONNELLE DES HANDICAPS PSYCHIQUE, MENTAL ET DES TROUBLES ASSOCIÉS, GESTION DES COMPORTEMENTS ET VIOLENCE

Les comportements difficiles ou violents interrogent le sens de la relation, les limites de l'accompagnement et la place de chacun dans l'institution. Mieux comprendre les mécanismes psychiques et contextuels en jeu permet de prévenir les crises, de sécuriser les interactions et de soutenir des pratiques plus bientraitantes. C'est en adoptant une posture réflexive et collaborative que les équipes favorisent la qualité de vie et l'autodétermination des personnes accompagnées.



OBJECTIFS GÉNÉRAUX

- > **Comprendre** les mécanismes psychiques et sociaux liés aux comportements violents.
- > **Identifier** les spécificités des différents handicaps dans leur lien avec les comportements.
- > **Développer** des stratégies d'accompagnement adaptées, centrées sur la prévention et la gestion des crises.
- > **Renforcer** une posture professionnelle éthique, intégrant bientraitance et autodétermination.
- > **Analyser** les pratiques institutionnelles pour améliorer l'accompagnement et la qualité de vie.



COMPÉTENCES VISÉES

- > Repérer les signes précurseurs de comportements problématiques ou violents.
- > Anticiper, analyser et gérer les situations de crise.
- > Mobiliser des outils de prévention adaptés.
- > Adopter une communication éducative et bienveillante.
- > Intégrer la prévention et l'autodétermination dans les projets personnalisés.
- > Réfléchir en équipe autour de situations complexes.



PUBLIC

Professionnels travaillant auprès de personnes en situation de handicap psychique



PRÉ-REQUIS

Cette formation ne nécessite pas de pré-requis



NB. DE PARTICIPANTS

8 min. | 15 max



DURÉE

3 jours, soit 21 heures



CALENDRIER

Nous consulter



LIEU

Nous consulter

TARIFS

Inter : 580€/pers. *repas compris*

Intra : 4 050€/groupe



Intra sur-mesure : sur demande



PROGRAMME

Jour 1

- Approche psychosociale de la violence, impacts sur les pratiques professionnelles.
- Présentations des situations rencontrées par les professionnels.

Comprendre

- Les mécanismes psychiques en action dans l'agressivité.
- Les spécificités liées au handicap, à la pathologie.
- Les comportements problématiques.
- La pulsion agressive.
- Les agressions sexuelles.
- Les addictions.
- La crise.

Jour 2

- La violence : un moyen de communication ? La relation éducative.
- Analyse de situations de travail.
- L'impact de l'institution : analyse du fonctionnement institutionnel, valorisation des rôles sociaux.

Jour 3

Accompagner

- Prévenir : repérer les éléments déclencheurs, anticiper, travail de groupe : fiche action projet.
- Gérer la crise et protéger : protocoles. Retours d'expériences.
- Penser qualité de vie.
- Intégrer la prévention dans le projet personnalisé : autodétermination.
- Bienveillance et éthique.



MÉTHODES ET MOYENS PÉDAGOGIQUES

- Apports théoriques.
- Échanges de pratiques.
- Études de cas.
- Démonstrations.
- Mises en situations en sous-groupes.
- Temps de réflexion en sous-groupes.
- Témoignages.
- Accès à une plateforme numérique présentant les ressources pédagogiques proposées en formation.



MODALITÉS D'ÉVALUATION ET DE SUIVI

- Évaluation des connaissances - QCM avant / après.
- Évaluation de l'évolution des pratiques professionnelles - questionnaire à froid à 6 mois.
- Questionnaire de satisfaction.
- Feuille d'émargement - signature par demi-journée.



INTERVENANTS

- Cadre de direction d'ESMS.

Modalités et délais d'accès :

Pour toute demande, le bulletin de préinscription est à compléter et à nous retourner. À réception, un mail de confirmation vous sera adressé. Sous réserve d'un nombre minimum de 8 participants, la formation pourra se dérouler aux dates prévues. 3 semaines maximum avant la date de démarrage, la convention de formation et la convocation vous seront transmises par email.

Votre contact formation :

Pour plus d'informations concernant cette action de formation, veuillez prendre contact avec RSVA Formation (formation@rsva.fr - 02 61 10 08 30). Pour les personnes en situation de handicap souhaitant participer à cette action de formation, veuillez prendre contact avec les Référents Handicap Formation du RSVA (formation@rsva.fr - 02 61 10 08 30).



APPROFONDISSEMENT



ENRICHIR
SES PRATIQUES
PROFESSIONNELLES

NOTES





ACCOMPAGNER L'ENFANT POLYHANDICAPÉ : COMMUNICATION ADAPTÉE ET PRISE EN COMPTE DE LA DOULEUR

L'approche de la douleur des enfants polyhandicapés est complexe pour les professionnels qui les accompagnent, notamment à cause de l'absence de langage verbal, un langage corporel diminué et parfois des troubles du comportement. La douleur de ces enfants est donc souvent sous-estimée, sous-évaluée et sous-traitée, généralement par manque de connaissance alors qu'elle fait partie de leur quotidien.



OBJECTIFS GÉNÉRAUX

- > **Connaître** les particularités du polyhandicap.
- > **Accompagner** dans les actes de la vie quotidienne, dans le domaine du soin, de la relation, de la communication.
- > **Proposer** des activités adaptées.
- > **Faciliter et améliorer** la prise en charge de la douleur des enfants en situation de polyhandicap en structure médico-sociale ou sanitaire.



COMPÉTENCES VISÉES

- > Appréhender les modes de communication chez l'enfant en situation de polyhandicap.
- > Identifier les « comportements langage » et douleur liés au polyhandicap.
- > Identifier les professionnels relais intervenant dans le cadre de la prise en charge de l'enfant en situation de polyhandicap.
- > Proposer un accompagnement adapté au regard de la personne accompagnée.
- > Elaborer une posture professionnelle adaptée.



PUBLIC

Tout professionnel qui accompagne quotidiennement un enfant en situation de polyhandicap en structure médico-sociale ou sanitaire



PRÉ-REQUIS

Cette formation ne nécessite pas de pré-requis



NB. DE PARTICIPANTS

8 min. | 15 max



DURÉE

3 jours, soit 21 heures



CALENDRIER

Nous consulter



LIEU

Nous consulter



TARIFS

Inter : 580€/pers. *repas compris*
Intra : 4 050€/groupe
Intra sur-mesure : sur demande



PROGRAMME

La douleur

- Généralités : définitions, épidémiologie, neurophysiologie, représentations.
- Évaluation : sémiologie et signes spécifiques, échelles, outils.
- Traitements médicamenteux et non médicamenteux : mise en place, surveillance.

Définir le polyhandicap

- Concepts génériques et représentation du polyhandicap.
- Les droits fondamentaux des personnes.
- Les recommandations de bonnes pratiques pour l'accompagnement de la personne polyhandicapée dans sa spécificité (HAS Octobre 2020).

Les différentes caractéristiques du polyhandicap et leurs conséquences sur la vie de la personne

- Les différents symptômes du polyhandicap.
- Conséquences physiques et psychologiques dans la vie quotidienne (déficiences, troubles moteurs, atteintes sensorielles).

Les contraintes liées au handicap pour la personne

- La prise en charge du corps, les acteurs et leurs rôles (kinésithérapeute, psychomotricien, ergothérapeute, rééducateur, etc.).
- Les autres prises en charge.

Les gestes d'accompagnement et les soins journaliers

- Les moments privilégiés pour entrer en relation dans les temps forts du quotidien (lever, douche, repas, coucher).
- Les compétences de l'aidant professionnel pour accompagner la personne polyhandicapée (écoute, posture, communication).

Les différents modes de communication

- Le développement de la communication orale.
- Les expressions de la communication non-verbale.

Communiquer lorsqu'il n'y a pas la parole

- La Communication Alternative Améliorée (CAA).
- Les différents supports de la CAA.

Proposer des activités adaptées à l'enfant polyhandicapé

- Approche des différentes activités et de leurs effets (Snoezelen, massamusique, médiation animale, balnéothérapie, etc.).
- Création d'une activité loisir : méthode, outils, et précautions à prendre.



MÉTHODES ET MOYENS PÉDAGOGIQUES

- Apports théoriques en face à face.
- Vignettes cliniques.
- Méthode interactive : échanges de pratiques, capsules vidéos, etc.
- Accès à une plateforme numérique présentant les ressources pédagogiques proposées en formation.



MODALITÉS D'ÉVALUATION ET DE SUIVI

- Évaluation des connaissances - QCM avant / après.
- Évaluation de l'évolution des pratiques professionnelles - questionnaire à froid à 6 mois.
- Questionnaire de satisfaction.
- Feuille d'émargement - signature par demi-journée.
- Attestation de formation individuelle.



INTERVENANTS

- Pédiatre.
- Infirmière puéricultrice.
- Formatrice, Référent(e) en communication alternative améliorée.

Modalités et délais d'accès :

Pour toute demande, le bulletin de préinscription est à compléter et à nous retourner. À réception, un mail de confirmation vous sera adressé. Sous réserve d'un nombre minimum de 8 participants, la formation pourra se dérouler aux dates prévues. 3 semaines maximum avant la date de démarrage, la convention de formation et la convocation vous seront transmises par email.

Votre contact formation :

Pour plus d'informations concernant cette action de formation, veuillez prendre contact avec RSVA Formation (formation@rsva.fr - 02 61 10 08 30). Pour les personnes en situation de handicap souhaitant participer à cette action de formation, veuillez prendre contact avec les Référents Handicap Formation du RSVA (formation@rsva.fr - 02 61 10 08 30).



COMPRENDRE ET SÉCURISER LES TROUBLES DE LA DÉGLUTITION

Lorsque manger devient une angoisse et/ou un calvaire, que boire est presque impossible. Lorsque le transit perturbe la vie quotidienne ou que les fausses-routes à répétition mettent en jeu le pronostic vital ... L'accompagnant au quotidien de la personne en situation de handicap ne peut rester sans apprendre et comprendre les principales techniques et moyens à sa disposition pour compenser ou supprimer ces difficultés.



OBJECTIFS GÉNÉRAUX

- > **Comprendre** la physiologie de la déglutition et les causes des troubles associés.
- > **Connaître** les différentes formes de dysphagie et leurs conséquences sur la santé et la qualité de vie.
- > **Découvrir** et savoir utiliser les outils de dépistage et de repérage adaptés.
- > **Acquérir** des méthodes pratiques pour accompagner les patients au quotidien.
- > **Développer** une approche centrée sur le patient.



COMPÉTENCES VISÉES

- > Identifier les mécanismes physiologiques de la déglutition normale et pathologique.
- > Repérer et dépister les signes cliniques et atypiques des troubles de la déglutition.
- > Adapter l'environnement, l'alimentation et les postures pour sécuriser la prise alimentaire.
- > Collaborer avec l'orthophoniste et les autres professionnels de santé dans la prise en soin des patients.
- > Mettre en œuvre des stratégies de prévention et de compensation pour limiter les complications associées.



PUBLIC

Tout professionnel amené à accompagner les repas d'une personne présentant des troubles de la déglutition



PRÉ-REQUIS

Cette formation ne nécessite pas de pré-requis



NB. DE PARTICIPANTS

8 min. | 15 max



DURÉE

1 jour, soit 7 heures



CALENDRIER

Nous consulter



LIEU

Nous consulter



TARIFS

Inter : 225€/pers. *repas compris*
Intra : 1 400€/groupe
Intra sur-mesure : sur demande



PROGRAMME

L'anatomie et la physiologie de la déglutition

- Les principaux organes impliqués.
- Les principaux mécanismes physiologiques de la déglutition dite « normale ».

La dysphagie et les symptômes

- Les aspirations et les pénétrations.
- Les signes atypiques des troubles de la déglutition.

Les causes de la dysphagie

- Les principales pathologies pouvant être à l'origine des troubles de la déglutition.
- Sensibilisation aux facteurs aggravants.

Les conséquences de la dysphagie

La presbyphagie

Le dépistage

- Principes de base lors de la réalisation d'un test de dépistage.
- Les outils de dépistage utilisés.

Le rôle de l'orthophoniste

Adapter l'environnement

Adapter et compenser

- Rôle des adaptations de textures et consistances.
- Les principes de l'IDDSI.
- Postures et manœuvres.

Manger autrement

MÉTHODES ET MOYENS PÉDAGOGIQUES

- Apports théoriques en face à face.
- Échanges de pratiques.
- Outils pédagogiques ludiques.
- Accès à une plateforme numérique présentant les ressources pédagogiques proposées en formation.



★★★

MODALITÉS D'ÉVALUATION ET DE SUIVI

- Évaluation des connaissances - QCM avant / après.
- Évaluation de l'évolution des pratiques professionnelles - questionnaire à froid à 6 mois.
- Questionnaire de satisfaction.
- Feuille d'émargement - signature par demi-journée.
- Attestation de formation individuelle.



INTERVENANT(S)

- Orthophoniste.

Modalités et délais d'accès :

Pour toute demande, le bulletin de préinscription est à compléter et à nous retourner. À réception, un mail de confirmation vous sera adressé. Sous réserve d'un nombre minimum de 8 participants, la formation pourra se dérouler aux dates prévues. 3 semaines maximum avant la date de démarrage, la convention de formation et la convocation vous seront transmises par email.

Votre contact formation :

Pour plus d'informations concernant cette action de formation, veuillez prendre contact avec RSVA Formation (formation@rsva.fr - 02 61 10 08 30). Pour les personnes en situation de handicap souhaitant participer à cette action de formation, veuillez prendre contact avec les Référents Handicap Formation du RSVA (formation@rsva.fr - 02 61 10 08 30).



HANDICAP MOTEUR : PRINCIPES ET TECHNIQUES DE MANUTENTION AU DOMICILE

Chaque personne dépendante vivant à son domicile requiert un accompagnement spécifique propre à ses besoins et attentes. Pour y répondre de façon adaptée, l'accompagnement suppose une connaissance affinée des différentes situations de handicap moteur, permettant aux professionnels d'assurer des gestes adaptés lors des soins et de la manutention à domicile. Cette formation aborde également les outils et modes de communication à privilégier pour établir une relation de qualité.



OBJECTIFS GÉNÉRAUX

- > **Réaliser** un accompagnement adapté des personnes en situation de handicap moteur notamment grâce à la connaissance :
 - de leur situation de handicap et de leurs besoins particuliers,
 - des techniques de manutention et de transfert,
 - d'outils facilitant la communication entre l'aidant et l'aidé.



COMPÉTENCES VISÉES

- > Comprendre le processus de handicap des bénéficiaires.
- > Manutentionner (transferts) en sécurité et en confort.
- > Établir une communication mieux adaptée à la personne.



PUBLIC

Tout professionnel étant amené à accompagner une personne dépendante à domicile



PRÉ-REQUIS

Cette formation ne nécessite pas de pré-requis



NB. DE PARTICIPANTS

8 min. | 15 max



DURÉE

1,5 jour, soit 10 heures 30
(ou 1 jour + 1 demi-journée)



CALENDRIER

Nous consulter



LIEU

Nous consulter



TARIFS

Inter : 320€/pers. repas compris
Intra : 2 000€/groupe
Intra sur-mesure : sur demande



PROGRAMME

Apports théoriques

- Définition du handicap.
- Historique, conséquences des différentes situations de handicap moteur (sclérose en plaques, paralysie cérébrale, hémiplegie, paraplégie, tétraplégie, myopathie, syndrome de Little, amyotrophie spinale, etc.), et principaux troubles liés.
- Anatomie et principe d'ergonomie pouvant en découler.
- Techniques de manutention et aides techniques.

Ateliers pratiques

- Mise en situation.
- Utilisation d'aides techniques.

Aspects psychologiques

- Communication avec les personnes en situation de handicap.



MÉTHODES ET MOYENS PÉDAGOGIQUES

- Apports théoriques et méthodologiques.
- Mises en situation en sous-groupes : cas pratiques en appartement adapté.
- Témoignage de personnes en situation de handicap (selon disponibilité).
- Accès à une plateforme numérique présentant les ressources pédagogiques proposées en formation.



MODALITÉS D'ÉVALUATION ET DE SUIVI

- Évaluation des connaissances - QCM avant / après.
- Évaluation de l'évolution des pratiques professionnelles - questionnaire à froid à 6 mois.
- Questionnaire de satisfaction.
- Feuille d'émargement - signature par demi-journée.
- Attestation de formation individuelle.



INTERVENANTS

- Infirmier cadre de santé en FAM.
- Kinésithérapeute.
- Ergothérapeute.
- Psychologue.

Modalités et délais d'accès :

Pour toute demande, le bulletin de préinscription est à compléter et à nous retourner. À réception, un mail de confirmation vous sera adressé. Sous réserve d'un nombre minimum de 8 participants, la formation pourra se dérouler aux dates prévues. 3 semaines maximum avant la date de démarrage, la convention de formation et la convocation vous seront transmises par email.

Votre contact formation :

Pour plus d'informations concernant cette action de formation, veuillez prendre contact avec RSVA Formation (formation@rsva.fr - 02 61 10 08 30). Pour les personnes en situation de handicap souhaitant participer à cette action de formation, veuillez prendre contact avec les Référents Handicap Formation du RSVA (formation@rsva.fr - 02 61 10 08 30).



PORTER SECOURS AUTREMENT : URGENCES MÉDICALES DES PERSONNES DÉPENDANTES

Dans l'établissement de santé ou médico-social qui accompagne l'adulte dépendant, à tout moment, une urgence médicale peut survenir. Cette formation vise à permettre au professionnel amené à rencontrer de telles situations complexes à agir de manière appropriée. Elle lui permettra d'adapter ses premiers gestes aux caractéristiques du public accueilli en prenant en compte tant l'organisation en place — procédures et protocoles internes — que les moyens et les connaissances dont il dispose.



OBJECTIFS GÉNÉRAUX

- > **Adopter** une méthodologie d'action et des automatismes qui tiennent compte de la spécificité des publics en situation de grande dépendance.
- > **Mettre en pratique** les gestes de secourisme de base (PLS, arrêt d'hémorragie, méthode de Heimlich, etc.) parfois impossibles à appliquer dans un contexte et un environnement spécialisés (fauteuil roulant, siège coquille, insuffisants respiratoires, etc.).



COMPÉTENCES VISÉES

- > Assurer les premiers gestes de secours en sachant les adapter aux circonstances, à la personne, à la structure, à son environnement et à ses moyens matériels, etc., en attendant l'intervention des secours.

IMPORTANT : une tenue vestimentaire ample et ne craignant pas les salissures est vivement recommandée.

Cette formation ne permet pas de délivrer l'AFGSU (Attestation de Formation aux Gestes et Soins d'Urgences) ni le PSC 1 (Formation Premiers Secours Citoyen).



PUBLIC

Tout professionnel présent au cours de l'accompagnement quotidien des personnes dépendantes.



PRÉ-REQUIS

Connaissances de base en secourisme souhaitables (PSC1, AFGSU)



NB. DE PARTICIPANTS

8 min. | 12 max



DURÉE

2 jours, soit 14 heures



CALENDRIER

Nous consulter



LIEU

Nous consulter



TARIFS

Inter : 395€/pers. *repas compris*
Intra : 2 800€/groupe
Intra sur-mesure : sur demande



PROGRAMME

Méthodologie de l'urgence

- Procédures et protocoles institutionnels.
- Protéger, alerter, secourir, et rendre compte !
- Évaluer la gravité sur des critères simples.
- L'agir sans le réfléchir? Automatismes pour maîtriser ses émotions.
- Transmettre les bonnes informations.

Les troubles de la conscience et de la vigilance

- Causes, conséquences, risques.
- Système nerveux et lésions à l'origine de situations de handicap (dont épilepsie).
- Les gestes, leur adaptation aux situations de handicap : techniques de dégagement improvisées, PLS dans un fauteuil roulant, etc.

Les troubles de la respiration

- Causes, conséquences, risques.
- Respiration/ventilation et lésions à l'origine de situations de handicap (dont fausses routes).
- Les gestes, leur adaptation aux situations de handicap.

Les troubles de la circulation

- Causes, conséquences, risques.
- Les hémorragies, l'arrêt cardiaque.
- Les gestes, leur adaptation aux situations de handicap (compressions et réanimation cardio-pulmonaire (RCP)).

Mises en scènes et exercices

- Expérimentation de la gestion d'une situation d'urgence dans toutes ses composantes (organisation, analyse, action, gestion de ses affects, etc.).



MÉTHODES ET MOYENS PÉDAGOGIQUES

- Apports théoriques.
- Échanges des pratiques.
- Démonstrations.
- Exercices pratiques de mises en situation.
- Accès à une plateforme numérique présentant les ressources pédagogiques proposées en formation.



MODALITÉS D'ÉVALUATION ET DE SUIVI

- Évaluation des connaissances - QCM avant / après.
- Évaluation de l'évolution des pratiques professionnelles - questionnaire à froid à 6 mois.
- Questionnaire de satisfaction.
- Feuille d'émargement - signature par demi-journée.
- Attestation de formation individuelle.



INTERVENANTS

- Infirmier cadre de santé, secouriste.

Modalités et délais d'accès :

Pour toute demande, le bulletin de préinscription est à compléter et à nous retourner. À réception, un mail de confirmation vous sera adressé. Sous réserve d'un nombre minimum de 6 participants, la formation pourra se dérouler aux dates prévues. 3 semaines maximum avant la date de démarrage, la convention de formation et la convocation vous seront transmises par email.

Votre contact formation :

Pour plus d'informations concernant cette action de formation, veuillez prendre contact avec RSVA Formation (formation@rsva.fr - 02 61 10 08 30). Pour les personnes en situation de handicap souhaitant participer à cette action de formation, veuillez prendre contact avec les Référents Handicap Formation du RSVA (formation@rsva.fr - 02 61 10 08 30).



ACCOMPAGNER LA FIN DE VIE ET LE DEUIL EN ÉTABLISSEMENT, AUPRÈS DES PERSONNES VIVANT AVEC UN HANDICAP MENTAL

De la fin de vie au deuil, quel accompagnement mettre en place en établissement ou service médico-social accueillant des personnes en situation de handicap mental ? Les équipes d'intervention d'un établissement ou service médico-social accueillant les personnes porteuses d'une déficience mentale sont régulièrement confrontées à l'accompagnement en fin de vie de leurs usagers, et l'attention à porter envers la communauté des autres résidents devient alors plus complexe. Cette formation a donc pour objectif de répondre aux interrogations légitimes des professionnels face à ce moment institutionnel si particulier.



OBJECTIFS GÉNÉRAUX

- > **Connaître** les principes généraux de l'accompagnement de la fin de vie, le processus de deuil et les cadres législatifs et légaux.
- > **Mieux accompagner et mieux comprendre** les usagers de l'établissement avant, pendant et après un décès.
- > **Rassurer** les professionnels face à cet accompagnement.
- > **Découvrir** les partenaires et les moyens existants permettant l'accompagnement de fin de vie.



COMPÉTENCES VISÉES

- > Connaître les lois et les dispositifs relatifs à la fin de vie.
- > Accompagner la personne et son entourage face à la douleur et au deuil.



PUBLIC

Professionnels accompagnant des personnes en situation de handicap vieillissantes : tout professionnel se considérant mal préparé à cette situation



PRÉ-REQUIS

Cette formation ne nécessite pas de pré-requis



NB. DE PARTICIPANTS

8 min. | 15 max



DURÉE

2 jours, soit 14 heures



CALENDRIER

Nous consulter



LIEU

Nous consulter



TARIFS

Inter : 395€/pers. *repas compris*
Intra : 2 800€/groupe
Intra sur-mesure : sur demande



PROGRAMME

Définition

- Fin de vie, soins palliatifs, deuil, mort.

Cadre juridique

- Loi Léonetti.
- Loi AVS.

Démarches et ressources à connaître

- Personne de confiance du secteur médico- social et du sanitaire.
- Directives anticipées.
- Équipe mobile.
- Fonds spécifiques.
- Contrats obsèques.
- Spécificités des majeurs sous mesure de protection.
- L'anticipation, l'inscription dans les procédures institutionnelles.

Les besoins spécifiques de la personne en fin de vie

- La douleur.
- Représentation de la mort chez la personne en situation de handicap mental.
- Les dimensions culturelles et spirituelles.

Accompagnement

- Du résident, de la famille, des proches.
- Des autres résidents.
- Des professionnels.
- Dans la fin de vie mais aussi l'accompagnement du deuil.
- L'après ?



MÉTHODES ET MOYENS PÉDAGOGIQUES

- Capsules vidéos.
- Brainstorming - Travaux en groupes.
- Études de cas.
- Exemples d'outils.
- Accès à une plateforme numérique présentant les ressources pédagogiques proposées en formation.



MODALITÉS D'ÉVALUATION ET DE SUIVI

- Évaluation des connaissances - QCM avant / après.
- Évaluation de l'évolution des pratiques professionnelles - questionnaire à froid à 6 mois.
- Questionnaire de satisfaction, à chaud.
- Feuille d'émargement - signature par demi-journée.
- Attestation de formation individuelle.



INTERVENANTS

- Cadre de direction d'ESMS.

Modalités et délais d'accès :

Pour toute demande, le bulletin de préinscription est à compléter et à nous retourner. À réception, un mail de confirmation vous sera adressé. Sous réserve d'un nombre minimum de 8 participants, la formation pourra se dérouler aux dates prévues. 3 semaines maximum avant la date de démarrage, la convention de formation et la convocation vous seront transmises par email.

Votre contact formation :

Pour plus d'informations concernant cette action de formation, veuillez prendre contact avec RSVA Formation (formation@rsva.fr - 02 61 10 08 30). Pour les personnes en situation de handicap souhaitant participer à cette action de formation, veuillez prendre contact avec les Référents Handicap Formation du RSVA (formation@rsva.fr - 02 61 10 08 30).



NOUVEAUTÉ

DEVENIR RÉFÉRENT EN HYGIÈNE BUCCO-DENTAIRE

Devant le constat de l'état de santé bucco-dentaire critique des personnes en situation de handicap ou en perte d'autonomie, le RSVA propose la mise en place d'une formation de référent à l'hygiène bucco-dentaire à destination des professionnels des établissements ou services médico-sociaux de Normandie. Cette formation vise à impliquer plus avant les acteurs accompagnant les personnes en situation de handicap ou en perte d'autonomie dans l'hygiène bucco-dentaire et partager en équipe les bonnes pratiques quotidiennes.



OBJECTIFS GÉNÉRAUX

- > **Comprendre** le rôle, les missions et le cadre d'intervention du référent
- > **Accompagner** dans l'organisation des soins de santé orale dans l'établissement.



COMPÉTENCES VISÉES

- > Intégrer la santé orale dans le projet d'accompagnement ou de soin des résidents.
- > Veiller à l'organisation des consultations de dépistage et de soins dentaires, dans l'ensemble du parcours de soin des résidents.
- > Préparer les résidents à ces consultations, savoir en réduire l'impact anxiogène éventuel, participer à leur éducation en santé orale et bucco-dentaire.
- > Être les relais, en matière de santé orale, auprès des collègues participant à l'accompagnement des résidents.
- > Participer à l'amélioration des soins bucco-dentaires dispensés dans la structure.



PUBLIC

Professionnels impliqués dans la vie quotidienne et les soins des personnes accompagnées de leur structure et désignés comme futurs « Référents en hygiène bucco-dentaire »



PRÉ-REQUIS

Avoir suivi la formation « Les fondamentaux de l'hygiène bucco-dentaire » p.32



NB. DE PARTICIPANTS

8 min. | 12 max



DURÉE

1 jour, soit 7 heures



CALENDRIER

Nous consulter



LIEU

Nous consulter



TARIFS

Inter : 225€/pers. *repas compris*
Intra : 1 500€/groupe



PROGRAMME

Programme en cours de construction qui sera expérimenté au cours du premier semestre 2026.



MÉTHODES ET MOYENS PÉDAGOGIQUES

- Apports théoriques.
- Échanges de pratiques.
- Outils pédagogiques ludiques.
- Capsules vidéos.
- Exercices et simulations expérimentales.
- Accès à une plateforme numérique présentant les ressources pédagogiques proposées en formation.



MODALITÉS D'ÉVALUATION ET DE SUIVI

- Évaluation des connaissances - QCM avant / après.
- Évaluation de l'évolution des pratiques professionnelles - questionnaire à froid à 6 mois.
- Questionnaire de satisfaction, à chaud.
- Feuille d'émargement - signature par demi-journée.
- Attestation de formation individuelle.



INTERVENANTS

- Chirurgien-dentiste.
- Chargée de projet du RSVA et coordinatrice du dispositif hygiène bucco-dentaire.

Modalités et délais d'accès :

Pour toute demande, le bulletin de préinscription est à compléter et à nous retourner. À réception, un mail de confirmation vous sera adressé. Sous réserve d'un nombre minimum de 8 participants, la formation pourra se dérouler aux dates prévues. 3 semaines maximum avant la date de démarrage, la convention de formation et la convocation vous seront transmises par email.

Votre contact formation :

Pour plus d'informations concernant cette action de formation, veuillez prendre contact avec RSVA Formation (formation@rsva.fr - 02 61 10 08 30). Pour les personnes en situation de handicap souhaitant participer à cette action de formation, veuillez prendre contact avec les Référents Handicap Formation du RSVA (formation@rsva.fr - 02 61 10 08 30).



DEVENIR RÉFÉRENT VIE INTIME AFFECTIVE ET SEXUELLE EN ÉTABLISSEMENT - NIVEAU 1

Les personnes en situation de handicap ont le droit d'avoir une vie affective, relationnelle, intime et sexuelle. Les référents sont désignés au sein de chaque ESMS et ont pour mission de garantir l'effectivité des droits des personnes, en adéquation avec le cadre réglementaire et légal, dont la circulaire N° DGCS/SD3B/2021/147 du 5 juillet 2021, rappelant le droit au respect de l'intimité, des droits sexuels et souhait de parentalité des personnes en situation de handicap accompagnées en ESMS, et visant également à lutter contre les violences physiques, psychologiques et sexuelles. Cette formation est un préalable définissant le périmètre d'intervention du/de la référent.e, ainsi que ses missions, dans l'objectif d'être identifié comme « pilote » de la conduite de la démarche, et de l'engager au sein de l'établissement. Cette formation s'inscrit dans une volonté de dynamique régionale normande autour de la thématique impulsée par le Centre ressources INTIMAGIR Normandie.



OBJECTIFS GÉNÉRAUX

- > **Comprendre** le rôle, les missions et le cadre d'intervention du référent.
- > **Apporter** des éclairages sur la mise en place d'une démarche VIAS institutionnelle.



COMPÉTENCES VISÉES

- > Définir le périmètre d'intervention et les missions du référent.
- > Décliner les premières actions à engager en lien avec la direction de l'établissement, les équipes et les personnes.
- > Faire du lien avec le Centre Ressources INTIMAGIR Normandie et les autres structures / professionnels ressources dans le but d'apporter réponse aux questionnements.
- > Assurer une veille sur la thématique, tant sur les pratiques institutionnelles, que sur les outils pouvant être mobilisés.



PUBLIC

Référent.e ou futur.e référent.e
VIASSP en ESMS de Normandie



PRÉ-REQUIS

Être référencé comme référent
VIASSP auprès du Centre Res-
sources INTIMAGIR Normandie



NB. DE PARTICIPANTS

8 min. | 15 max



DURÉE

1 jour, soit 7 heures



CALENDRIER

Nous consulter



LIEU

Nous consulter



TARIFS

Inter : 225€/pers. *repas compris*
Intra : 1 400€/groupe
Intra sur-mesure : sur demande



POUR ALLER PLUS LOIN

Formation de niveau 2 p.78



PROGRAMME

Le cadre, la posture éthique

- La circulaire N DGS/SD3B/2021/147.
- Le projet d'établissement et l'intégration du référent.
- Les concepts de santé sexuelle et de droits sexuels selon l'OMS.

Le référent

- Le périmètre d'intervention du référent.
- Les missions du référent.
- Le rôle de « pilote » de la démarche en lien avec la direction et l'équipe.
- Les outils et ressources à mobiliser : identification du réseau de proximité et faire du lien.
- La communication :
 - avec la direction,
 - envers les professionnels de l'accompagnement et du soin de l'équipe.

Initier la démarche

- Comment j'initie la démarche ? Les premières étapes.
- Quels outils / méthodes pour démarrer ?



MÉTHODES ET MOYENS PÉDAGOGIQUES

- Apports théoriques en face à face.
- Méthode interactive.
- Échanges de pratiques.
- Accès à une plateforme numérique présentant les ressources pédagogiques proposées en formation : « La boîte à outils du référent ».



MODALITÉS D'ÉVALUATION ET DE SUIVI

- Évaluation des connaissances - QCM avant / après.
- Évaluation de l'évolution des pratiques professionnelles - questionnaire à froid à 6 mois.
- Questionnaire de satisfaction.
- Feuille d'émargement - signature par demi-journée.
- Attestation de formation individuelle.



INTERVENANTS

- Cadre de direction d'ESMS.

Modalités et délais d'accès :

Pour toute demande, le bulletin de préinscription est à compléter et à nous retourner. À réception, un mail de confirmation vous sera adressé. Sous réserve d'un nombre minimum de 8 participants, la formation pourra se dérouler aux dates prévues. 3 semaines maximum avant la date de démarrage, la convention de formation et la convocation vous seront transmises par email.

Votre contact formation :

Pour plus d'informations concernant cette action de formation, veuillez prendre contact avec RSVA Formation (formation@rsva.fr - 02 61 10 08 30). Pour les personnes en situation de handicap souhaitant participer à cette action de formation, veuillez prendre contact avec les Référents Handicap Formation du RSVA (formation@rsva.fr - 02 61 10 08 30).



NOUVEAUTÉ

DEVENIR RÉFÉRENT VIE INTIME AFFECTIVE ET SEXUELLE EN ÉTABLISSEMENT - NIVEAU 2

Les personnes en situation de handicap ont le droit d'avoir une vie affective, relationnelle, intime et sexuelle. Des initiatives, des pratiques et des outils sont déployés pour la mise en œuvre effective de ce droit, et mettent en lumière ce qui peut être une entrave. Les référent.e.s sont désignés au sein de chaque ESMS et ont pour mission de garantir l'effectivité des droits des personnes, en adéquation avec le cadre réglementaire et légal, dont la circulaire N° DGCS/SD3B/2021/147 du 5 juillet 2021, rappelant le droit au respect de l'intimité, des droits sexuels et souhait de parentalité des personnes en situation de handicap accompagnées en ESMS, et visant également à lutter contre les violences physiques, psychologiques et sexuelles. Cette formation d'une journée vise à accompagner les référent.e.s dans le déploiement et la mise en œuvre de la démarche au sein de leur structure.



OBJECTIFS GÉNÉRAUX

- > **Identifier** les enjeux et questionnements autour de la mission de référent.
- > **Favoriser** et soutenir la démarche de l'équipe.
- > **Accueillir** la parole et repérer les besoins.
- > **Accompagner** les situations d'agressions sexuelles.
- > **Capitaliser** autour du partage d'expériences.



COMPÉTENCES VISÉES

- > Maîtriser le cadre de son intervention.
- > Être force de proposition et de soutien.
- > Favoriser la parole et l'expression des besoins des personnes accompagnées.
- > Protéger et accompagner les victimes, le présumé agresseur et l'équipe.



PUBLIC

Référent.e VIASSP en ESMS de Normandie



PRÉ-REQUIS

Être référencé comme référent VIASSP auprès du Centre Ressources INTIMAGIR Normandie et avoir suivi le niveau 1 de formation p.76



NB. DE PARTICIPANTS

8 min. | 15 max



DURÉE

1 jour, soit 7 heures



CALENDRIER

Nous consulter



LIEU

Nous consulter



TARIFS

Inter : 225€/pers. *repas compris*
Intra : 1 400€/groupe
Intra sur-mesure : sur demande



PROGRAMME

Matin

- Rôle et missions du référent : l'accompagnement de la VIAS c'est l'affaire de tous !
- La VIAS dans les textes (loi 2002, 2005 & circulaire 2021).
- Intimité, sexualité : accueillir la parole.
- Les agressions, la violence.
- Le consentement à l'épreuve du handicap.

Après-midi

- Atelier 1 > Travailler avec les familles.
- Atelier 2 > Faire évoluer les pratiques professionnelles (présentation d'un questionnaire).
- Atelier 3 > Valoriser l'autodétermination et les rôles sociaux : examiner à la loupe l'organisation, le fonctionnement de la structure.
- Atelier 4 > Mettre en place un atelier VIAS, concevoir des outils adaptés.



MÉTHODES ET MOYENS PÉDAGOGIQUES

- Apports théoriques.
- Méthode interactive.
- Échanges de pratiques.
- Étude de cas.
- Accès à une plateforme numérique présentant les ressources pédagogiques proposées en formation : « La boîte à outils du référent ».



MODALITÉS D'ÉVALUATION ET DE SUIVI

- Évaluation des connaissances - QCM avant / après.
- Évaluation de l'évolution des pratiques professionnelles - questionnaire à froid à 6 mois.
- Questionnaire de satisfaction.
- Feuille d'émargement - signature par demi-journée.
- Attestation de formation individuelle.



INTERVENANTS

- Cadre de direction d'ESMS.

Modalités et délais d'accès :

Pour toute demande, le bulletin de préinscription est à compléter et à nous retourner. À réception, un mail de confirmation vous sera adressé. Sous réserve d'un nombre minimum de 8 participants, la formation pourra se dérouler aux dates prévues. 3 semaines maximum avant la date de démarrage, la convention de formation et la convocation vous seront transmises par email.

Votre contact formation :

Pour plus d'informations concernant cette action de formation, veuillez prendre contact avec RSVA Formation (formation@rsva.fr - 02 61 10 08 30). Pour les personnes en situation de handicap souhaitant participer à cette action de formation, veuillez prendre contact avec les Référents Handicap Formation du RSVA (formation@rsva.fr - 02 61 10 08 30).

COMMENT S'INSCRIRE AUX FORMATIONS ?

ÉTAPE 1 – CHOISIR SON / SES ACTION(S) DE FORMATION

Veiller à faire valider vos choix par votre hiérarchie (Directeur / Président / Responsable RH / Chef de service).

ÉTAPE 2 – S'INSCRIRE AUX FORMATIONS

Il suffit de vous pré-inscrire à l'aide du bulletin disponible ci-après.

Pour les actions de formation inter-établissement planifiées, vous avez la possibilité de procéder à la pré-inscription en ligne : [Nos programmes - RSVA](#)

ÉTAPE 3 – VALIDER SON INSCRIPTION

Dès réception du bulletin de pré-inscription dûment complété par vos services, et dans le cas où la formation est planifiée, vous recevrez par email :

- Une convention de formation pré-remplie par nos soins, à compléter et à nous retourner signée. En l'absence de ce document, votre inscription ne sera pas prise en compte ;
- Un programme de formation.

ÉTAPE 4 – CONVOCATION

« RSVA formation » vous transmettra au maximum 3 semaines avant le début de la formation une convocation nominative par email, précisant les horaires et le lieu de la formation.

La convocation vous invite également à consulter le livret d'accueil et le règlement intérieur disponibles sur notre site internet : [Informations pratiques - RSVA](#).

Un questionnaire « avant formation » vous sera également transmis. Veillez à le compléter et à nous le retourner avant la formation afin de prendre en compte vos attentes.

ÉTAPE 5 – ÉVALUATION

À l'issue de la formation, vous serez amené.e à compléter un questionnaire de satisfaction « à chaud ».

6 mois après la formation, nous procéderons à une évaluation « à froid ».

Nous vous remercions de prendre le temps nécessaire à la complétion de ces documents. Ils nous permettent d'améliorer l'organisation des formations, l'approche pédagogique et de s'assurer de la mise en application des apports notionnels dans vos pratiques professionnelles.

ÉTAPE 6 – ATTESTATION ET FACTURATION

Une attestation de fin de formation nominative est communiquée par email à l'issue de la formation.

Les factures émises par « RSVA formation » sont adressées dans les 30 jours suivant la fin de la formation.

CONDITIONS TARIFAIRES

Les tarifs indiqués sont en net, « RSVA formation » n'étant pas assujetti à la TVA.

Si vous souhaitez former vos salariés en intra-établissement sur l'une des formations figurant dans ce catalogue, le tarif vous est communiqué à titre indicatif. Il sera précisé dans un devis personnalisé.

Si votre structure souhaite mettre en place une formation sur-mesure pour ses équipes, contactez-nous afin que nous puissions, ensemble, identifier vos besoins et vous proposer une solution pédagogique et financière adaptée. Pour chaque demande d'action de formation sur-mesure, un devis personnalisé vous sera communiqué comprenant une proposition de programme de formation.

PARTICIPER AUX FORMATIONS

LIEUX DES FORMATIONS

Les formations se déroulent dans des locaux adaptés, réservés par l'équipe afin de vous accueillir dans les meilleures conditions.

ANNULATION D'UNE FORMATION

« RSVA formation » se réserve le droit de reporter ou d'annuler une action de formation INTER si le nombre minimum de participants est insuffisant. Vous serez alors averti par email dans les meilleurs délais (3 semaines avant la date de démarrage prévue).

DÉSISTEMENT – ABSENCE

En cas d'empêchement d'un participant ou d'absence sur une partie de la formation, « RSVA formation » devra en être averti au plus tôt par mail : formation@rsva.fr ou par téléphone au 02.61.10.08.30.

Pour toute absence non justifiée, les coûts inscrits dans la convention de formation seront facturés à la structure intégralement.

ACCESSIBILITÉ DES ACTIONS DE FORMATION AUX PERSONNES EN SITUATION DE HANDICAP

L'équipe pédagogique « RSVA formation » reste particulièrement attentive à l'accès à la formation des personnes en situation de handicap.

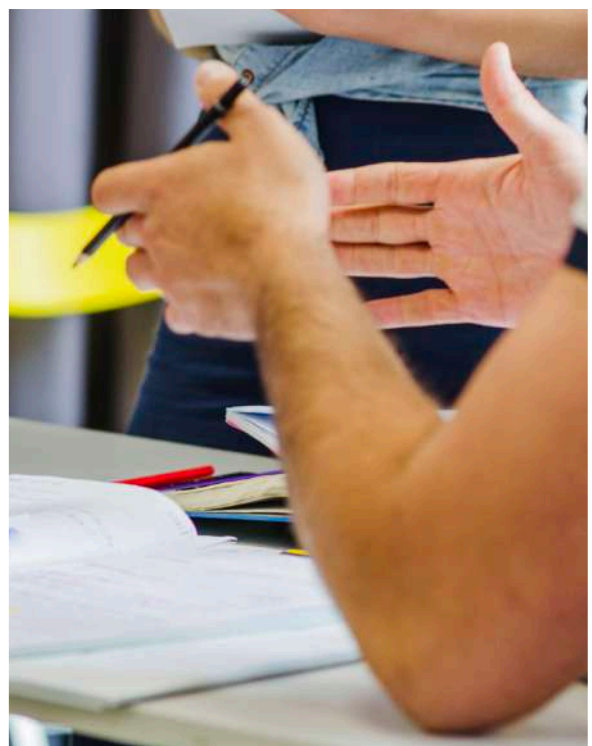
Les Référénts Handicap Formation du RSVA se tiennent à votre disposition afin d'étudier votre projet, et vous accompagner dans sa mise en œuvre, ou, le cas échéant, vous orienter vers le partenaire adéquat.

Floriane PEPATO & Roxane ADAMI

formation@rsva.fr

02 61 10 08 30





BULLETIN DE PRÉ-INSCRIPTION AUX FORMATIONS **INTER** ÉTABLISSEMENTS

 ÉGALEMENT DISPONIBLE EN LIGNE

1

FORMATION

Intitulé

Période souhaitée

2

ÉTABLISSEMENT / ENTREPRISE

Nom Tél.

Adresse

CP / Ville

Personne en charge de l'inscription

Adresse email @

3

PARTICIPANTS

Prénom NOM	Fonction	Adresse e-mail
<input type="text"/>	<input type="text"/>	<input type="text"/>
<input type="text"/>	<input type="text"/>	<input type="text"/>
<input type="text"/>	<input type="text"/>	<input type="text"/>

4

TARIF

Tarif de référence
(cf. programme de la formation)

-----€

Remise groupe* : à partir de 3 salariés d'une même structure inscrits à une même session de formation, une remise de 10% est applicable à chacun.

- 10 %
soit - -----€

Lorsqu'une date de session sera arrêtée, nous vous demanderons de nous faire parvenir votre règlement afin de valider votre inscription par virement intitulé comme suit :

« Référence de la formation / Votre nom ET/OU le nom de votre structure.

IBAN : FR76 1010 7003 4700 2120 2877105

À SAVOIR :

> Vous êtes aidant familial, bénévole, étudiant ou en recherche d'emploi et vous souhaitez vous inscrire à l'un de nos programmes ? Contactez-nous !

*Pas de réductions possibles sur le tarif découverte de la formation « Approche du handicap, découverte et sensibilisation ».

NET À RÉGLER

-----€

ET POUR L'INTRA OU LE SUR-MESURE ?

Signature du responsable et cachet de l'établissement

Pour toute demande de devis « formation INTRA » ou « sur-mesure », contactez-nous depuis notre [formulaire en ligne](#) !



À propos du RSVA

Notre vision

Que chaque normand, quel que soit son lieu de vie et son degré d'autonomie, accède au bien-être physique et psychique qui lui permette de réaliser son projet de vie.

Notre mission

Le RSVA aide les acteurs concernés par le handicap à construire ensemble les solutions concrètes les plus adaptées au parcours de vie et de santé de chacun, là où des besoins ne trouvent pas de réponses satisfaisantes.

La valeur qui nous guide est le respect.

Respect des personnes accompagnées et de leurs proches, respect de nos partenaires et de nos collaborateurs.



7, bis avenue du Président Coty | 14000 CAEN

formation@rsva.fr

02 61 10 08 30